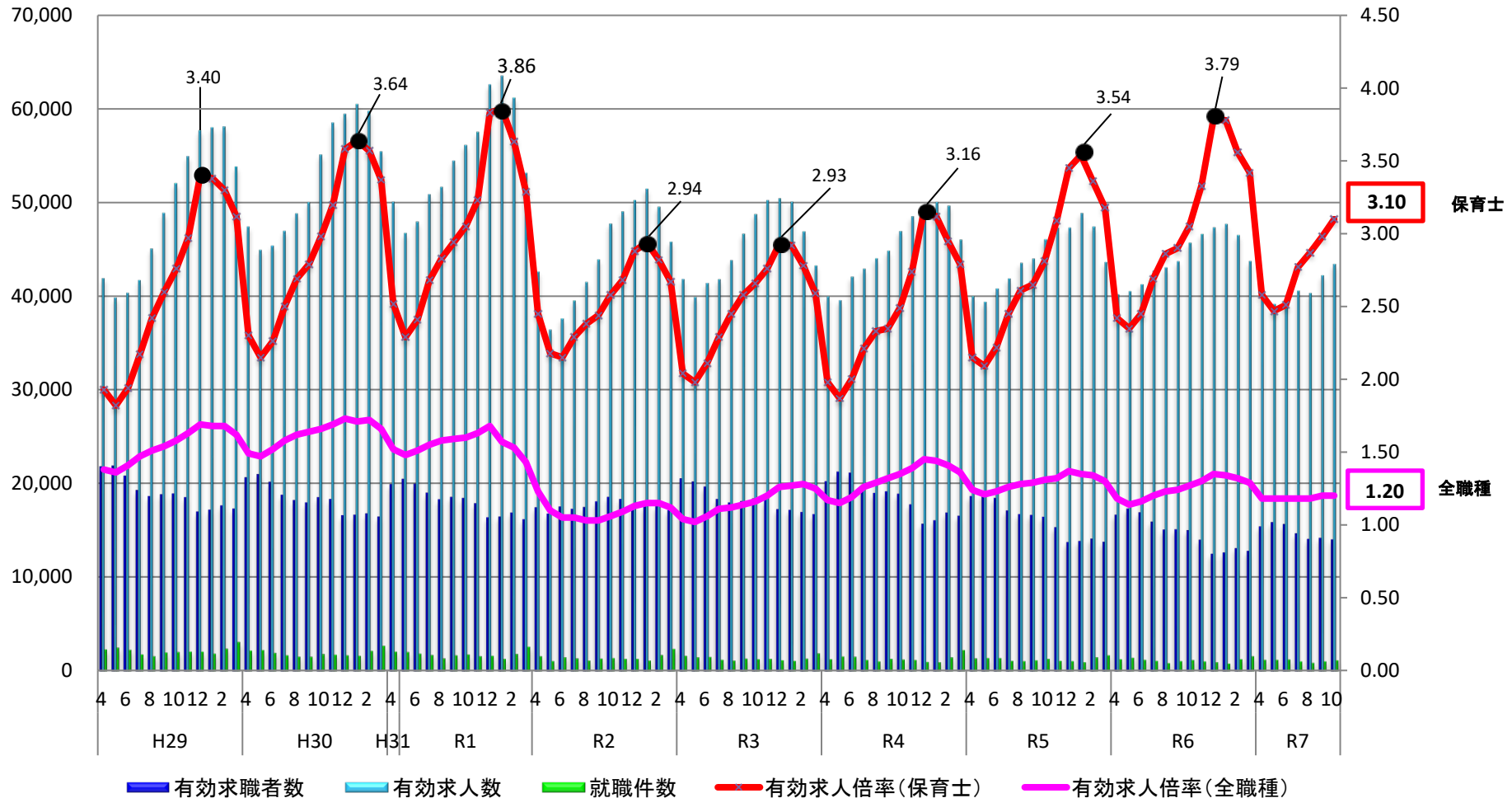


# 保育士の有効求人倍率の推移（全国）

○ 直近の令和7年10月の保育士の有効求人倍率は3.10倍（対前年同月比で0.05ポイント上昇）となっており、全職種平均の1.20倍（対前年同月比で0.07ポイント減少）と比べると、依然高い水準で推移している。



（出典）一般職業紹介状況（職業安定業務統計）（厚生労働省）

※保育士の有効求人倍率について、各年度の最も高い月の数値を記載している。

※全職種の有効求人倍率は、実数である。

令和6年及び令和7年における保育士の各都道府県別有効求人倍率等の比較（各年10月時点）

令和6年10月

	新規求職 申込件数	有 効 求職者数	新 規 求 人 数	有 効 求 人 数	有 効 求 人 倍 率
全国	2,778	14,989	16,853	45,679	3.05
北海道	114	753	542	1,603	2.13
青森	37	161	118	321	1.99
岩手	56	225	139	387	1.72
宮城	62	267	357	843	3.16
秋田	16	106	63	175	1.65
山形	29	111	156	340	3.06
福島	51	192	250	567	2.95
茨城	37	210	440	1,055	5.02
栃木	54	226	624	1,689	7.47
群馬	39	234	150	378	1.62
埼玉	111	679	654	2,472	3.64
千葉	103	635	663	1,519	2.39
東京	240	1,554	2,398	6,892	4.44
神奈川	147	864	691	2,238	2.59
新潟	27	178	178	484	2.72
富山	22	89	103	291	3.27
石川	24	117	83	244	2.09
福井	14	49	100	238	4.86
山梨	27	105	99	226	2.15
長野	61	255	164	521	2.04
岐阜	37	222	172	553	2.49
静岡	58	289	544	1,194	4.13
愛知	102	647	708	1,958	3.03
三重	18	166	165	425	2.56
滋賀	42	169	335	844	4.99
京都	77	341	338	899	2.64
大阪	179	1,059	1,100	3,266	3.08
兵庫	103	710	583	1,616	2.28
奈良	18	120	253	543	4.53
和歌山	25	133	120	229	1.72
鳥取	17	86	88	288	3.35
島根	17	92	89	233	2.53
岡山	50	245	412	756	3.09
広島	82	367	563	1,853	5.05
山口	40	184	134	406	2.21
徳島	25	98	111	295	3.01
香川	21	137	93	275	2.01
愛媛	36	147	198	474	3.22
高知	25	139	99	234	1.68
福岡	142	782	926	2,296	2.94
佐賀	37	149	161	429	2.88
長崎	48	252	201	519	2.06
熊本	64	318	260	639	2.01
大分	37	171	191	408	2.39
宮崎	48	202	212	497	2.46
鹿児島	92	446	368	990	2.22
沖縄	67	308	457	1,077	3.50

令和7年10月

	新規求職 申込件数	有 効 求職者数	新 規 求 人 数	有 効 求 人 数	有 効 求 人 倍 率
全国	2,534	14,003	16,079	43,438	3.10
北海道	111	688	541	1,325	1.93
青森	18	154	112	290	1.88
岩手	43	191	112	371	1.94
宮城	65	255	284	691	2.71
秋田	23	94	74	172	1.83
山形	28	118	102	237	2.01
福島	49	162	190	487	3.01
茨城	37	213	338	781	3.67
栃木	54	231	631	1,712	7.41
群馬	34	171	122	416	2.43
埼玉	112	652	577	2,172	3.33
千葉	85	554	608	1,422	2.57
東京	227	1,468	2,186	6,570	4.48
神奈川	133	806	812	2,430	3.01
新潟	39	157	191	460	2.93
富山	13	64	75	269	4.20
石川	19	103	75	195	1.89
福井	6	36	96	236	6.56
山梨	30	112	107	256	2.29
長野	46	224	252	543	2.42
岐阜	31	194	204	591	3.05
静岡	36	318	361	917	2.88
愛知	87	615	637	1,708	2.78
三重	35	186	171	468	2.52
滋賀	41	156	385	774	4.96
京都	53	292	358	951	3.26
大阪	150	972	1,289	3,178	3.27
兵庫	108	683	593	1,536	2.25
奈良	16	121	141	446	3.69
和歌山	23	123	99	253	2.06
鳥取	14	66	144	346	5.24
島根	20	82	65	196	2.39
岡山	47	231	451	959	4.15
広島	67	284	597	1,750	6.16
山口	37	175	167	447	2.55
徳島	31	101	140	327	3.24
香川	24	108	112	362	3.35
愛媛	23	120	202	478	3.98
高知	15	136	85	230	1.69
福岡	140	752	789	2,056	2.73
佐賀	35	156	180	494	3.17
長崎	42	228	171	498	2.18
熊本	51	293	202	574	1.96
大分	40	187	176	397	2.12
宮崎	43	183	181	547	2.99
鹿児島	86	435	325	948	2.18
沖縄	67	353	369	972	2.75