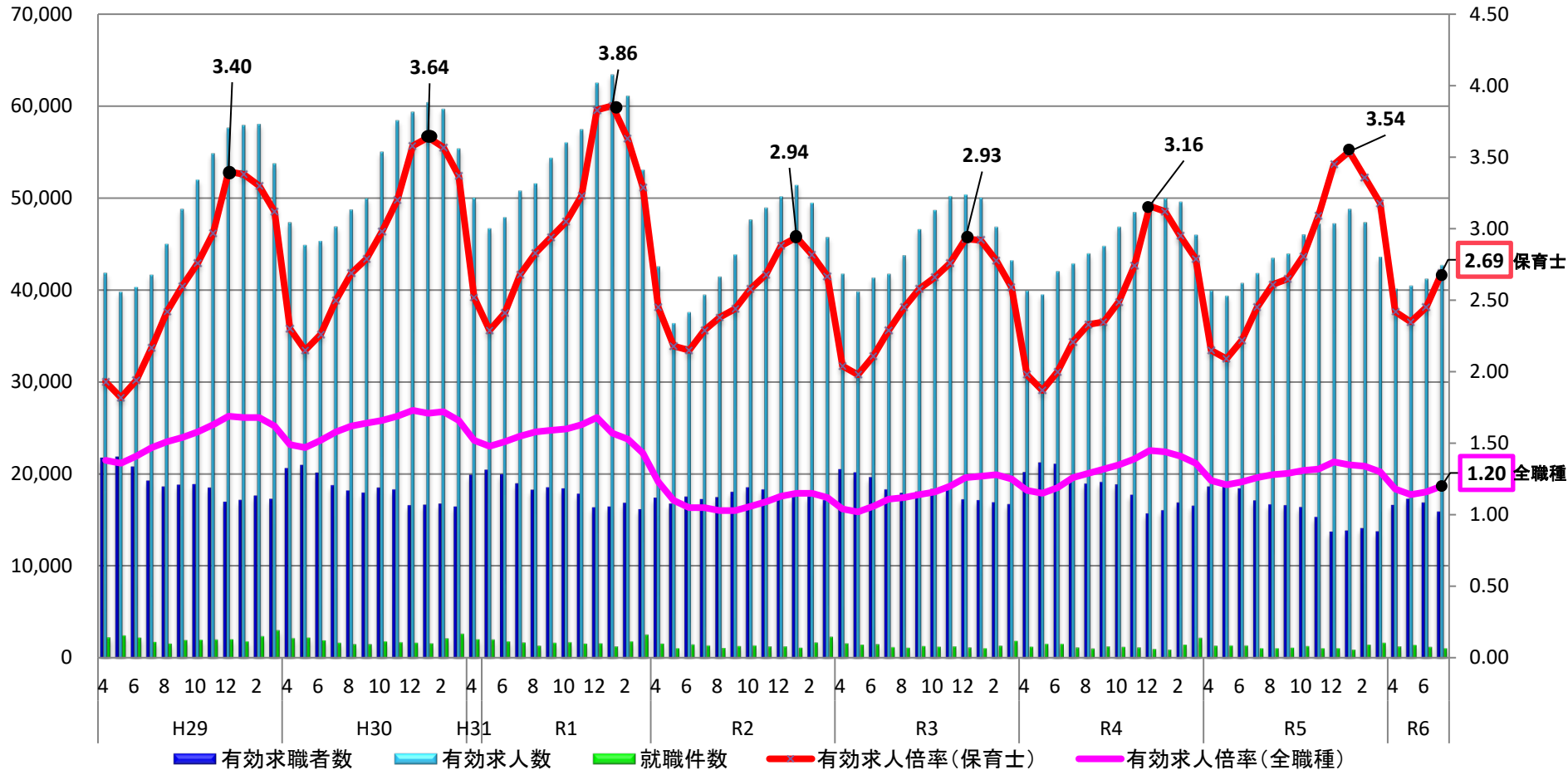


# 保育士の有効求人倍率の推移（全国）

○ 直近の令和6年7月の保育士の有効求人倍率は2.69倍(対前年同月比で0.24ポイント上昇)となっており、全職種平均の1.20倍(対前年同月比で0.06ポイント下落)と比べると、依然高い水準で推移している。



(出典)一般職業紹介状況(職業安定業務統計)(厚生労働省)

※保育士の有効求人倍率について、各年度の最も高い月の数値を記載している。

※全職種の有効求人倍率は、実数である。

# 令和5年及び令和6年における保育士の各都道府県別有効求人倍率等の比較（各年7月時点）

令和5年7月

	新規求職 申込件数	有 効 求職者数	新 規 求人数	有 効 求人数	有 効 求人倍率
全国	2,568	17,083	14,293	41,881	2.45
北海道	126	860	808	1,752	2.04
青森	26	248	105	301	1.21
岩手	49	235	92	261	1.11
宮城	48	308	296	699	2.27
秋田	20	142	71	186	1.31
山形	26	138	94	235	1.70
福島	38	195	179	429	2.20
茨城	51	289	272	788	2.73
栃木	51	296	425	1,389	4.69
群馬	48	247	88	321	1.30
埼玉	132	870	580	2,287	2.63
千葉	89	750	457	1,266	1.69
東京	245	1,726	2,188	6,092	3.53
神奈川	113	916	593	1,894	2.07
新潟	38	208	189	491	2.36
富山	15	89	86	265	2.98
石川	20	129	86	303	2.35
福井	9	64	82	228	3.56
山梨	16	122	78	237	1.94
長野	31	236	203	520	2.20
岐阜	34	226	123	489	2.16
静岡	58	313	580	1,097	3.50
愛知	126	771	515	1,918	2.49
三重	30	203	112	403	1.99
滋賀	34	184	203	503	2.73
京都	64	444	311	851	1.92
大阪	159	1,273	1056	3,381	2.66
兵庫	111	795	610	1,739	2.19
奈良	24	186	203	451	2.42
和歌山	25	116	90	206	1.78
鳥取	12	92	72	257	2.79
島根	12	96	74	186	1.94
岡山	59	285	160	655	2.30
広島	52	353	472	1,267	3.59
山口	35	203	143	365	1.80
徳島	17	91	88	281	3.09
香川	24	134	85	283	2.11
愛媛	20	194	166	487	2.51
高知	15	132	57	184	1.39
福岡	115	844	690	2,347	2.78
佐賀	15	160	121	427	2.67
長崎	46	275	134	450	1.64
熊本	63	386	205	643	1.67
大分	34	238	196	464	1.95
宮崎	48	224	171	479	2.14
鹿児島	82	486	341	1,069	2.20
沖縄	63	311	343	1,055	3.39

令和6年7月

	新規求職 申込件数	有 効 求職者数	新 規 求人数	有 効 求人数	有 効 求人倍率
全国	2,537	15,879	14,858	42,736	2.69
北海道	138	833	468	1,462	1.76
青森	32	176	115	313	1.78
岩手	46	235	130	340	1.45
宮城	37	268	306	735	2.74
秋田	32	131	80	208	1.59
山形	34	129	107	287	2.22
福島	50	208	193	506	2.43
茨城	33	233	312	844	3.62
栃木	49	259	653	1,654	6.39
群馬	26	230	124	335	1.46
埼玉	125	760	543	2,261	2.98
千葉	104	662	484	1,336	2.02
東京	217	1,573	2,242	6,320	4.02
神奈川	143	905	605	1,928	2.13
新潟	31	193	189	474	2.46
富山	13	106	107	252	2.38
石川	17	121	97	268	2.21
福井	11	60	93	237	3.95
山梨	14	102	104	242	2.37
長野	42	238	189	488	2.05
岐阜	48	248	157	513	2.07
静岡	39	291	381	1,159	3.98
愛知	118	720	553	1,818	2.53
三重	30	191	149	456	2.39
滋賀	25	163	202	494	3.03
京都	55	338	275	863	2.55
大阪	173	1,096	1116	3,402	3.10
兵庫	106	792	631	1,693	2.14
奈良	18	139	240	552	3.97
和歌山	29	135	98	197	1.46
鳥取	14	93	65	259	2.78
島根	21	105	80	218	2.08
岡山	54	269	308	678	2.52
広島	64	372	495	1,619	4.35
山口	27	208	142	468	2.25
徳島	17	94	108	310	3.30
香川	26	165	92	299	1.81
愛媛	22	145	131	408	2.81
高知	16	131	77	229	1.75
福岡	124	825	772	2,092	2.54
佐賀	20	153	132	475	3.10
長崎	53	282	170	491	1.74
熊本	51	335	230	634	1.89
大分	23	189	155	383	2.03
宮崎	50	219	208	511	2.33
鹿児島	72	448	355	1,002	2.24
沖縄	48	311	395	1,023	3.29