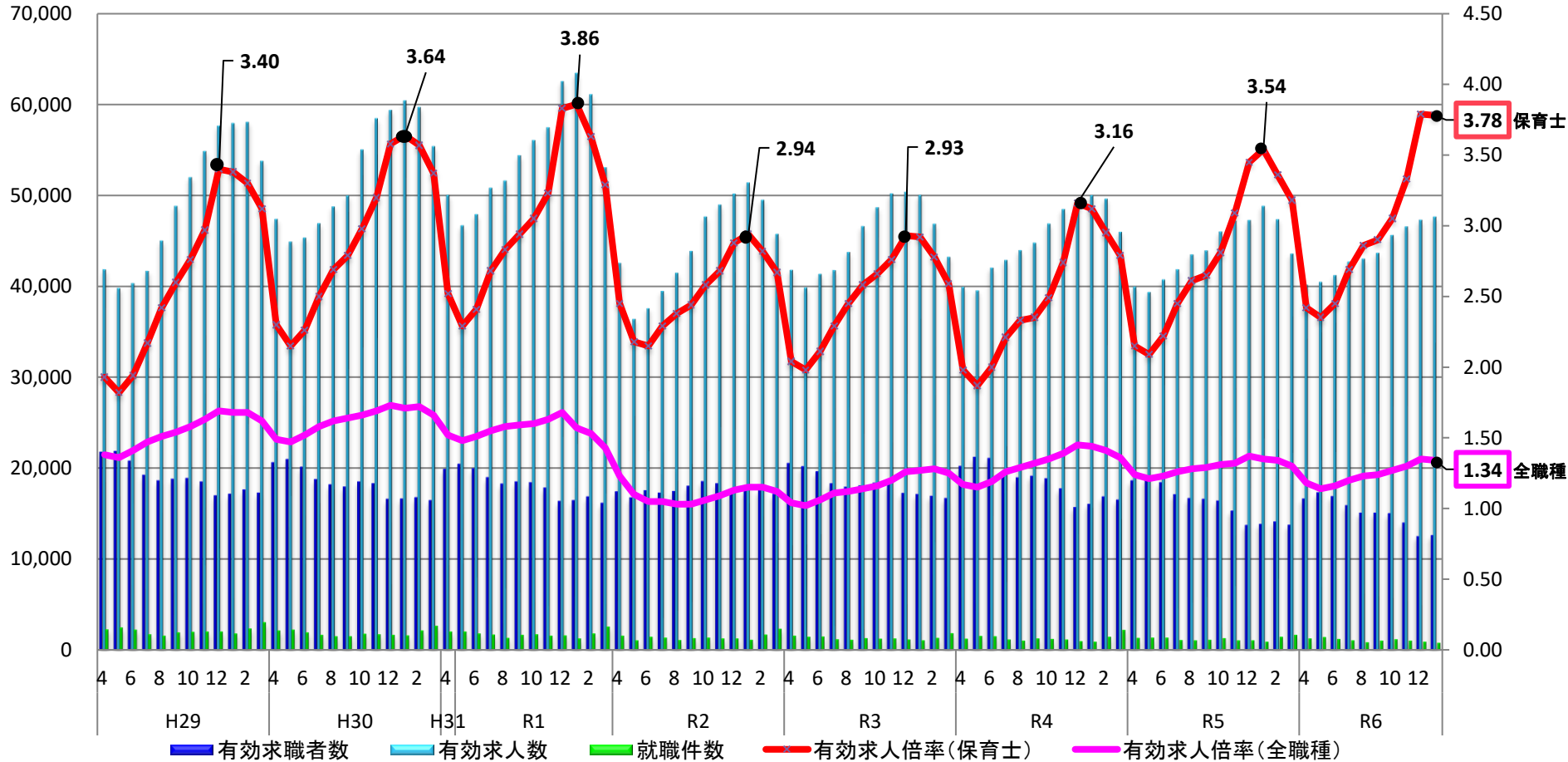


保育士の有効求人倍率の推移（全国）

○ 直近の令和7年1月の保育士の有効求人倍率は3.78倍(対前年同月比で0.24ポイント上昇)となっており、全職種平均の1.34倍(対前年同月比で0.01ポイント下落)と比べると、依然高い水準で推移している。



(出典)一般職業紹介状況(職業安定業務統計)(厚生労働省)

※保育士の有効求人倍率について、各年度の最も高い月の数値を記載している。

※全職種の有効求人倍率は、実数である。

令和6年及び令和7年における保育士の各都道府県別有効求人倍率等の比較（各年1月時点）

令和6年1月

	新規求職 申込件数	有効 求職者数	新規 求人数	有効 求人数	有効 求人倍率
全国	3,632	13,819	17,973	48,851	3.54
北海道	157	692	377	1,575	2.28
青森	65	207	148	345	1.67
岩手	87	247	229	423	1.71
宮城	70	262	448	947	3.61
秋田	46	112	68	204	1.82
山形	47	136	135	274	2.01
福島	65	193	274	617	3.20
茨城	52	210	493	994	4.73
栃木	68	217	647	1,715	7.90
群馬	58	207	210	443	2.14
埼玉	141	657	797	2,645	4.03
千葉	102	570	502	1,539	2.70
東京	342	1,568	2,021	6,363	4.06
神奈川	162	763	756	2,283	2.99
新潟	51	187	174	497	2.66
富山	26	93	58	285	3.06
石川	36	99	178	326	3.29
福井	24	69	117	285	4.13
山梨	37	116	115	359	3.09
長野	74	216	251	604	2.80
岐阜	55	183	237	728	3.98
静岡	82	264	468	1,390	5.27
愛知	139	510	784	2,232	4.38
三重	42	165	177	469	2.84
滋賀	48	156	344	770	4.94
京都	56	301	269	892	2.96
大阪	182	853	1,154	3,640	4.27
兵庫	138	569	654	1,895	3.33
奈良	41	139	350	674	4.85
和歌山	29	84	218	348	4.14
鳥取	21	85	75	238	2.80
島根	23	99	63	214	2.16
岡山	70	232	858	1,249	5.38
広島	63	265	662	1,735	6.55
山口	50	197	115	378	1.92
徳島	35	71	111	345	4.86
香川	44	122	341	511	4.19
愛媛	36	155	217	668	4.31
高知	39	138	103	225	1.63
福岡	164	624	782	2,218	3.55
佐賀	43	153	134	449	2.93
長崎	61	209	204	570	2.73
熊本	88	304	290	817	2.69
大分	63	213	250	504	2.37
宮崎	82	200	161	485	2.43
鹿児島	93	367	335	1,157	3.15
沖縄	135	340	619	1,327	3.90

令和7年1月

	新規求職 申込件数	有効 求職者数	新規 求人数	有効 求人数	有効 求人倍率
全国	3,293	12,617	17,521	47,686	3.78
北海道	161	626	528	1,499	2.39
青森	58	155	117	278	1.79
岩手	79	207	207	418	2.02
宮城	64	232	292	768	3.31
秋田	47	113	87	212	1.88
山形	38	112	119	299	2.67
福島	55	177	216	493	2.79
茨城	42	172	362	1,111	6.46
栃木	67	198	623	1,612	8.14
群馬	54	196	184	466	2.38
埼玉	175	630	693	2,422	3.84
千葉	104	539	582	1,514	2.81
東京	292	1,380	2,173	6,644	4.81
神奈川	146	684	740	2,402	3.51
新潟	50	144	174	559	3.88
富山	14	67	80	241	3.60
石川	24	98	90	252	2.57
福井	18	47	120	239	5.09
山梨	29	93	98	285	3.06
長野	64	205	183	581	2.83
岐阜	45	201	182	549	2.73
静岡	55	231	781	1,541	6.67
愛知	117	481	737	2,049	4.26
三重	43	129	133	405	3.14
滋賀	49	154	247	827	5.37
京都	60	293	247	901	3.08
大阪	166	759	1,141	3,428	4.52
兵庫	118	523	688	1,748	3.34
奈良	27	108	298	576	5.33
和歌山	28	106	142	259	2.44
鳥取	26	95	170	430	4.53
島根	16	99	92	223	2.25
岡山	60	214	815	1,344	6.28
広島	76	307	640	1,976	6.44
山口	40	155	145	405	2.61
徳島	18	87	143	347	3.99
香川	34	110	309	525	4.77
愛媛	32	125	217	613	4.90
高知	47	140	118	266	1.90
福岡	150	607	756	2,165	3.57
佐賀	43	139	166	526	3.78
長崎	54	188	169	517	2.75
熊本	80	249	266	720	2.89
大分	48	133	183	448	3.37
宮崎	57	180	202	455	2.53
鹿児島	88	368	323	949	2.58
沖縄	135	361	543	1,199	3.32