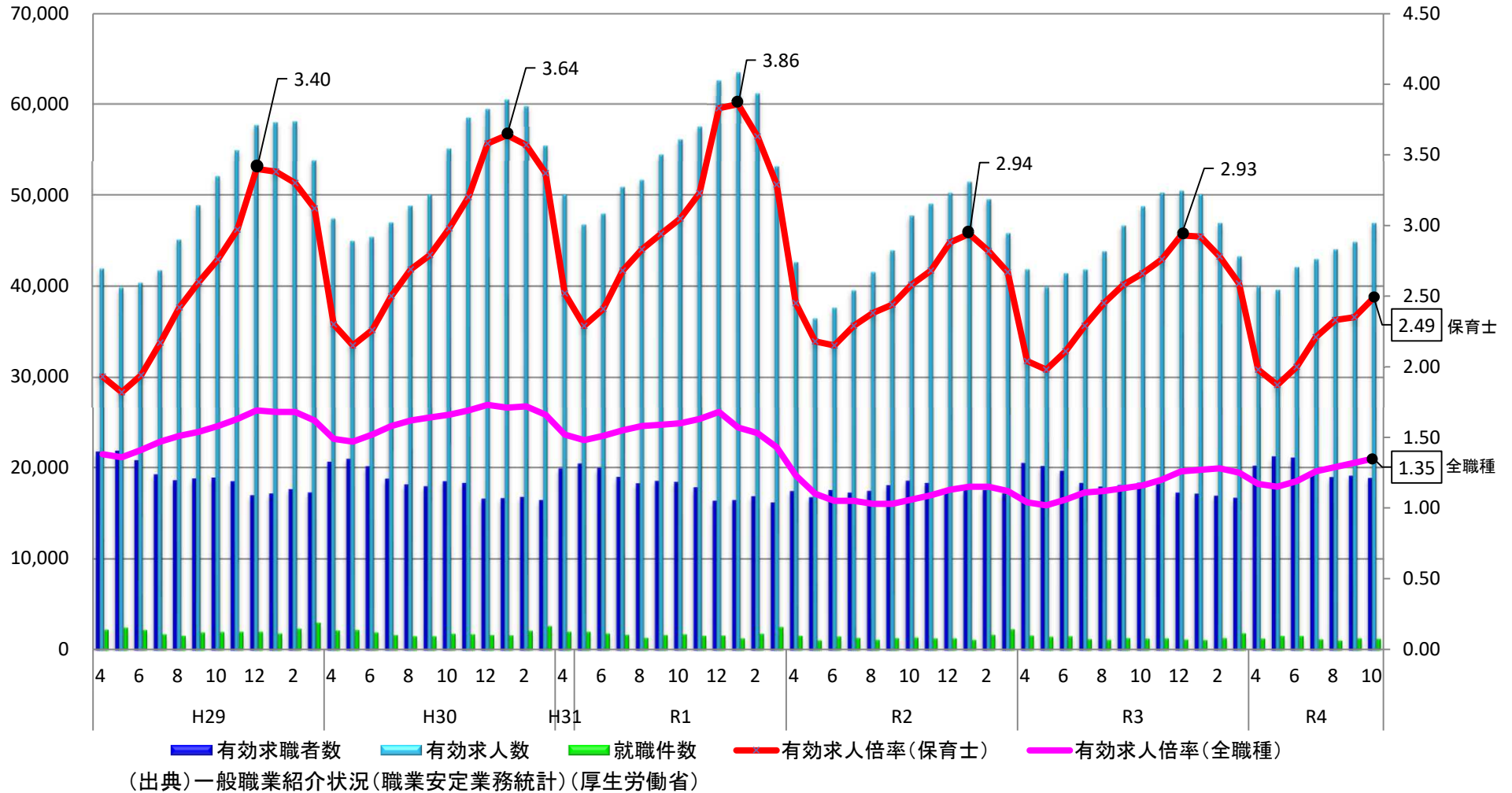


# 保育士の有効求人倍率の推移（全国）

○ 直近の令和4年10月の保育士の有効求人倍率は2.49倍(対前年同月比で0.17ポイント下落)となっているが、全職種平均の1.35倍(対前年同月比で0.19ポイント上昇)と比べると、依然高い水準で推移している。



※保育士の有効求人倍率について、各年度の最も高い月の数値を記載している。  
 ※全職種の有効求人倍率は、実数である。

# 令和3年及び令和4年における保育士の各都道府県別有効求人倍率等の比較（各年10月時点）

令和3年10月時点

	新規求職 申込件数	有効 求職者数	新規 求人数	有効 求人数	有効 求人倍率
全国	3,547	18,327	17,918	48,724	2.66
北海道	174	987	985	2,103	2.13
青森	34	219	162	416	1.90
岩手	44	229	192	396	1.73
宮城	63	273	353	934	3.42
秋田	28	138	64	240	1.74
山形	53	156	124	348	2.23
福島	50	188	222	518	2.76
茨城	72	309	439	1,145	3.71
栃木	60	280	463	1,312	4.69
群馬	55	288	142	452	1.57
埼玉	153	880	1,059	3,421	3.89
千葉	118	694	588	1,400	2.02
東京	281	1,631	2,156	5,693	3.49
神奈川	148	1,021	768	2,300	2.25
新潟	56	280	294	764	2.73
富山	21	110	123	333	3.03
石川	41	144	96	243	1.69
福井	29	81	81	271	3.35
山梨	38	118	90	250	2.12
長野	76	296	200	492	1.66
岐阜	65	288	203	574	1.99
静岡	97	475	320	1,377	2.90
愛知	141	937	874	2,097	2.24
三重	46	250	118	418	1.67
滋賀	45	236	183	538	2.28
京都	82	447	470	1,104	2.47
大阪	211	1,258	1,738	4,847	3.85
兵庫	168	908	784	2,057	2.27
奈良	54	205	165	430	2.10
和歌山	29	147	103	295	2.01
鳥取	22	91	90	301	3.31
島根	20	124	94	256	2.06
岡山	70	312	316	696	2.23
広島	81	412	604	1,495	3.63
山口	56	266	129	396	1.49
徳島	25	104	85	271	2.61
香川	31	146	106	308	2.11
愛媛	34	190	108	401	2.11
高知	21	141	90	194	1.38
福岡	172	963	872	2,545	2.64
佐賀	51	206	164	437	2.12
長崎	69	300	165	459	1.53
熊本	75	359	251	695	1.94
大分	34	214	204	506	2.36
宮崎	56	212	214	549	2.59
鹿児島	117	490	447	1,321	2.70
沖縄	81	324	420	1,126	3.48

令和4年10月時点

	新規求職 申込件数	有効 求職者数	新規 求人数	有効 求人数	有効 求人倍率
全国	3,368	18,836	17,402	46,919	2.49
北海道	159	938	976	2,086	2.22
青森	36	231	130	336	1.45
岩手	64	246	154	340	1.38
宮城	66	340	289	704	2.07
秋田	28	146	62	158	1.08
山形	26	155	138	301	1.94
福島	64	238	142	517	2.17
茨城	71	330	340	936	2.84
栃木	58	307	493	1,384	4.51
群馬	48	286	133	402	1.41
埼玉	150	901	779	3,334	3.70
千葉	115	770	716	1,588	2.06
東京	279	1,847	2,797	6,593	3.57
神奈川	193	1,087	584	2,097	1.93
新潟	58	280	171	504	1.80
富山	24	121	94	347	2.87
石川	21	133	79	244	1.83
福井	11	77	101	249	3.23
山梨	34	138	111	300	2.17
長野	57	327	138	467	1.43
岐阜	49	273	184	527	1.93
静岡	78	401	277	948	2.36
愛知	155	954	891	2,143	2.25
三重	66	242	117	446	1.84
滋賀	46	214	312	689	3.22
京都	93	468	351	942	2.01
大阪	230	1,393	1,759	4,276	3.07
兵庫	164	881	553	1,920	2.18
奈良	37	185	192	476	2.57
和歌山	27	142	107	226	1.59
鳥取	13	94	100	252	2.68
島根	20	113	130	344	3.04
岡山	70	302	372	878	2.91
広島	59	367	460	1,182	3.22
山口	47	240	120	397	1.65
徳島	21	115	115	275	2.39
香川	30	161	88	280	1.74
愛媛	35	219	172	493	2.25
高知	27	139	71	210	1.51
福岡	150	887	812	2,219	2.50
佐賀	40	172	134	392	2.28
長崎	58	304	150	433	1.42
熊本	50	347	208	604	1.74
大分	47	226	175	451	2.00
宮崎	42	254	187	523	2.06
鹿児島	104	498	484	1,286	2.58
沖縄	48	347	454	1,220	3.52

出典：厚生労働省「職業安定業務統計」