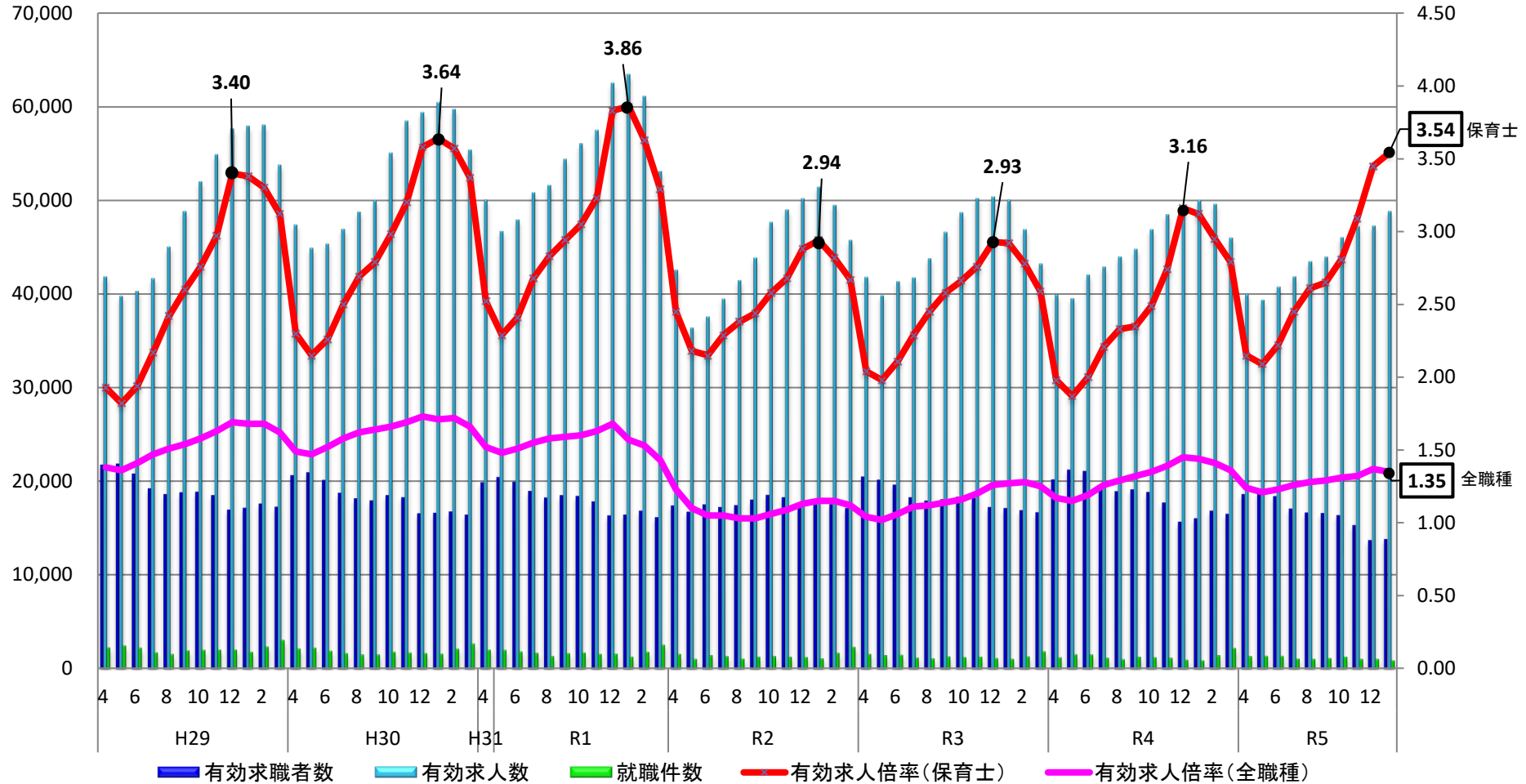


保育士の有効求人倍率の推移（全国）

○ 直近の令和6年1月の保育士の有効求人倍率は3.54倍(対前年同月比で0.42ポイント上昇)となっているが、全職種平均の1.35倍(対前年同月比で0.09ポイント下落)と比べると、依然高い水準で推移している。



(出典)一般職業紹介状況(職業安定業務統計)(厚生労働省)

※保育士の有効求人倍率について、各年度の最も高い月の数値を記載している。

※全職種の有効求人倍率は、実数である。

令和5年及び令和6年における保育士の各都道府県別有効求人倍率等の比較（各年1月時点）

令和5年1月時点

	新規求職 申込件数	有効 求職者数	新規 求人数	有効 求人数	有効 求人倍率
全国	4,366	16,041	18,631	50,016	3.12
北海道	187	826	728	1,783	2.16
青森	84	248	154	368	1.48
岩手	138	310	365	553	1.78
宮城	97	326	279	803	2.46
秋田	93	172	167	282	1.64
山形	66	168	135	310	1.85
福島	75	218	323	758	3.48
茨城	83	275	420	1000	3.64
栃木	75	241	564	1,474	6.12
群馬	81	256	125	434	1.70
埼玉	192	748	861	2,840	3.80
千葉	129	654	549	1,729	2.64
東京	365	1,632	2,355	6,301	3.86
神奈川	206	874	700	2,276	2.60
新潟	82	244	207	539	2.21
富山	28	95	77	264	2.78
石川	28	112	88	236	2.11
福井	53	86	146	363	4.22
山梨	47	120	146	313	2.61
長野	65	282	321	720	2.55
岐阜	65	218	275	699	3.21
静岡	92	303	334	1,060	3.50
愛知	154	680	729	2,027	2.98
三重	61	180	149	458	2.54
滋賀	39	159	243	1000	6.29
京都	85	370	344	994	2.69
大阪	237	1,078	1,599	4,340	4.03
兵庫	167	710	520	2,067	2.91
奈良	38	164	373	651	3.97
和歌山	35	108	96	234	2.17
鳥取	23	95	77	273	2.87
島根	30	113	90	289	2.56
岡山	78	255	862	1299	5.09
広島	61	267	527	1,319	4.94
山口	65	207	160	418	2.02
徳島	35	120	143	346	2.88
香川	29	138	240	482	3.49
愛媛	50	208	203	611	2.94
高知	43	125	110	281	2.25
福岡	171	666	800	2,424	3.64
佐賀	53	181	129	428	2.36
長崎	59	213	194	525	2.46
熊本	106	326	294	772	2.37
大分	66	222	214	498	2.24
宮崎	76	217	194	456	2.10
鹿児島	130	445	458	1,330	2.99
沖縄	144	386	564	1,389	3.60

令和6年1月時点

	新規求職 申込件数	有効 求職者数	新規 求人数	有効 求人数	有効 求人倍率
全国	3,632	13,819	17,973	48,851	3.54
北海道	157	692	377	1,575	2.28
青森	65	207	148	345	1.67
岩手	87	247	229	423	1.71
宮城	70	262	448	947	3.61
秋田	46	112	68	204	1.82
山形	47	136	135	274	2.01
福島	65	193	274	617	3.20
茨城	52	210	493	994	4.73
栃木	68	217	647	1,715	7.90
群馬	58	207	210	443	2.14
埼玉	141	657	797	2,645	4.03
千葉	102	570	502	1,539	2.70
東京	342	1,568	2,021	6,363	4.06
神奈川	162	763	756	2,283	2.99
新潟	51	187	174	497	2.66
富山	26	93	58	285	3.06
石川	36	99	178	326	3.29
福井	24	69	117	285	4.13
山梨	37	116	115	359	3.09
長野	74	216	251	604	2.80
岐阜	55	183	237	728	3.98
静岡	82	264	468	1,390	5.27
愛知	139	510	784	2,232	4.38
三重	42	165	177	469	2.84
滋賀	48	156	344	770	4.94
京都	56	301	269	892	2.96
大阪	182	853	1154	3,640	4.27
兵庫	138	569	654	1,895	3.33
奈良	41	139	350	674	4.85
和歌山	29	84	218	348	4.14
鳥取	21	85	75	238	2.80
島根	23	99	63	214	2.16
岡山	70	232	858	1249	5.38
広島	63	265	662	1,735	6.55
山口	50	197	115	378	1.92
徳島	35	71	111	345	4.86
香川	44	122	341	511	4.19
愛媛	36	155	217	668	4.31
高知	39	138	103	225	1.63
福岡	164	624	782	2,218	3.55
佐賀	43	153	134	449	2.93
長崎	61	209	204	570	2.73
熊本	88	304	290	817	2.69
大分	63	213	250	504	2.37
宮崎	82	200	161	485	2.43
鹿児島	93	367	335	1,157	3.15
沖縄	135	340	619	1,327	3.90