



わかもの  
こども若者★いけんぷらす



いけんぷらすを  
もっと多くの人に知ってもらいたい！！

じぜんせつめい  
事前説明会

令和6年1月23日（火）

〇いけんひろば<sup>かいさい</sup>開催日時

令和6年1月27日（土）（対面開催）

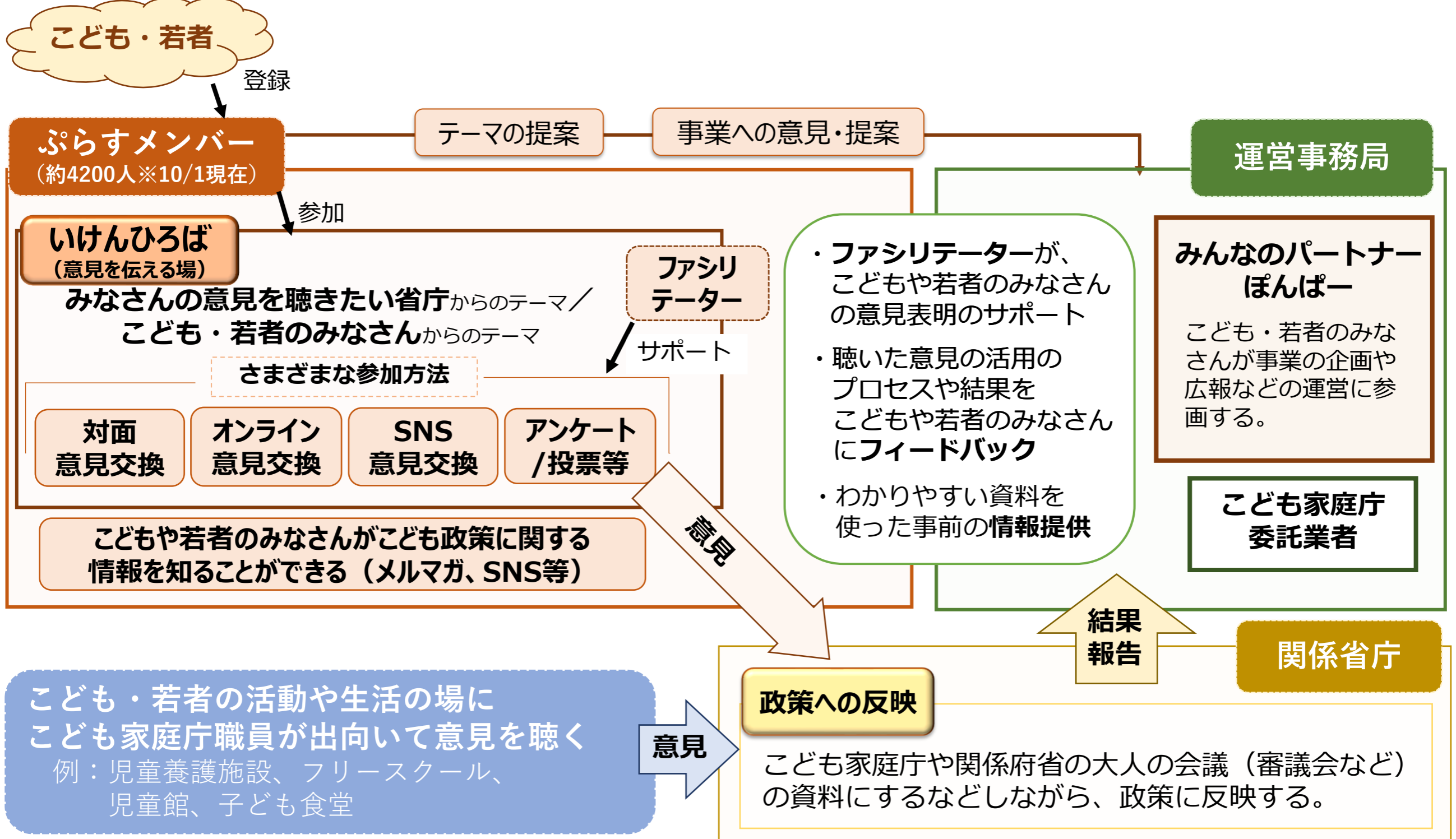


# 今日お話しする<sup>ないよう</sup>内容

1. 「こども<sup>わかもの</sup>若者★いけんぷらす」とは？ 03
2. 今回のいけんひろばについて 04
3. スケジュール 05
4. メンバー<sup>いちらん</sup>一覧 06
5. 会場への行き方 09
6. <sup>ざせきひひょう</sup>座席表 11
7. <sup>こうつうひ</sup>交通費・<sup>しゆくはくひ</sup>宿泊費の支払いについて 12
8. いけんひろばでのルール 13
9. みなさんの<sup>いけん</sup>意見について 15
10. <sup>せつめい</sup>テーマ説明 16

# わかもの 1. 「こども若者★いけんぷらす」とは？

みなさんがさまざまな方法で自分の意見を表明し、社会に参加することができる新しい取り組みです。



## 2. 今回のいけんひろばについて

### 1. テーマ

いけんぷらすをもっと多くの人に知ってもらいたい！！

### 2. テーマの説明

こども家庭庁では多くの人にいけんぷらすを「知ってもらいたい」「登録とうろくしてもらいたい」と思っています。そこで、いけんぷらすはどんな活動かつどうなのかを伝えるチラシや動画をぷらすメンバーのみなさんと作りたいと思います！ できれば、同年代の友達や知り合いにいけんぷらすを知ってもらえるか、みなさんの意見をきかせてください！！

### 3. 意見の活用方法

どうすれば、同年代の友達や知り合いにいけんぷらすを知ってもらえるかなどについて、みなさんからいただいた意見をふまえ、いけんぷらすはどんな活動なのかを伝えるチラシや動画を作成したいと思います！

### 4. 日にち・時間

1月27日（土） 14:00～16:00 （集合は13:50）

### 5. 開催場所

大阪府大阪市北区大深町 4 - 2 0

グランフロント大阪タワー A 3 6 階（PwCコンサルティング合同会社 大阪オフィス）

# 3. スケジュール

13:50

しゅうごう  
集合

- 集合場所はグランフロント大阪 南館2階のタワーAの9階オフィスロビーです。(p.9,10)
- 13:50まで集合してください。

14:00

開会

- 冒頭ぼうとうに関係者あいさつが挨拶を行います。

今日の流れや  
ルールの説明

- 全体で今日の流れやルールについて確認します。

14:10

自己紹介  
アイスブレイク

- 班の中でお互いに自己紹介しょうかいした後、ちょっとしたゲームやクイズなどをそれぞれの班でやります。

14:20

ぎろん  
議論&休けい

- ファシリテーターしかい（司会の人）がいろんな質問しつもんをするので、言える範囲はんいで意見いけんを言ってください。
- ファシリテーターが、班ごとに休けいの時間れんらくを連絡します。

15:40

班内感想  
振り返り・全体シェア

- 班ごとに今の気持ちや今日の感想を話しましょう。

15:55

じむれんらく  
事務連絡・閉会

- 今後の予定などの連絡事項れんらくじこうをお知らせします。
- 最後にアンケートをお配りします。

16:00

かいさん  
解散

- アンケートに回答された方から順じゆんに解散かいさんとなります。

# 4. メンバー (参加者<sup>さんかしゃ</sup>)

No.	ニックネーム	班	担当 ファシリテーター	担当板書係	備考
1		1			
2					
3					
4					
5		2			
6					
7					
8					
9					
10					

No.	ニックネーム	班	担当 ファシリテーター	担当板書係	備考
11		3			
12					
13					
14					
15					

# 4. メンバー (参加者<sup>さんかしゃ</sup>)

No.	ニックネーム	班	担当 ファシリテーター	担当板書係	備考
16		4			
17					
18					
19					
20		5			
21					
22					
23					
24					

No.	ニックネーム	班	担当 ファシリテーター	担当板書係	備考
25		6			
26					
27					
28					

# 4. メンバー (運営)

No.	ニックネーム	補足
1	こーざん	いけんひろば全体についての国の担当者
2	あっこさん	いけんひろば全体についての国の担当者
3	さっちゃん	いけんひろば全体についての国の担当者
4	えんどー	いけんひろば全体についての国の担当者
5	あんちゃん	いけんひろば全体についての国の担当者
6	れっど	テーマについての担当者
7	わっキー	テーマについての担当者
8	よしくん	テーマについての担当者
9	えんじ	いけんひろば全体のサポートをする会社の人
10	おせち	いけんひろば全体のサポートをする会社の人
11	かなまる	いけんひろば全体のサポートをする会社の人
12	なす	いけんひろば全体のサポートをする会社の人
13	アヴリル	いけんひろば全体のサポートをする会社の人
14	ペペ	いけんひろば全体のサポートをする会社の人
15	なすび姫	いけんひろば全体のサポートをする会社の人
16	おおさき	いけんひろば全体のサポートをする会社の人
17	チーター	いけんひろば全体のサポートをする会社の人

※当日、国の担当者やサポートする会社の人が増えることがあります。



# 5. 会場への行き方①

## マップ



## アクセス

住所：大阪府大阪市北区大深町4-20

グランフロント大阪タワーA 36階

○JR「大阪駅」2階中央北口直結

○Osaka Metro各線「梅田駅」徒歩3分

○阪急電鉄、阪神電鉄「大阪梅田駅」徒歩7分

参考URL：オフィス所在地

<https://www.pwc.com/jp/ja/about-us/office/osaka.html>

## マップ二次元コード



<https://www.gfo-ad.jp/access.html>より引用

# 5. 会場への行き方②

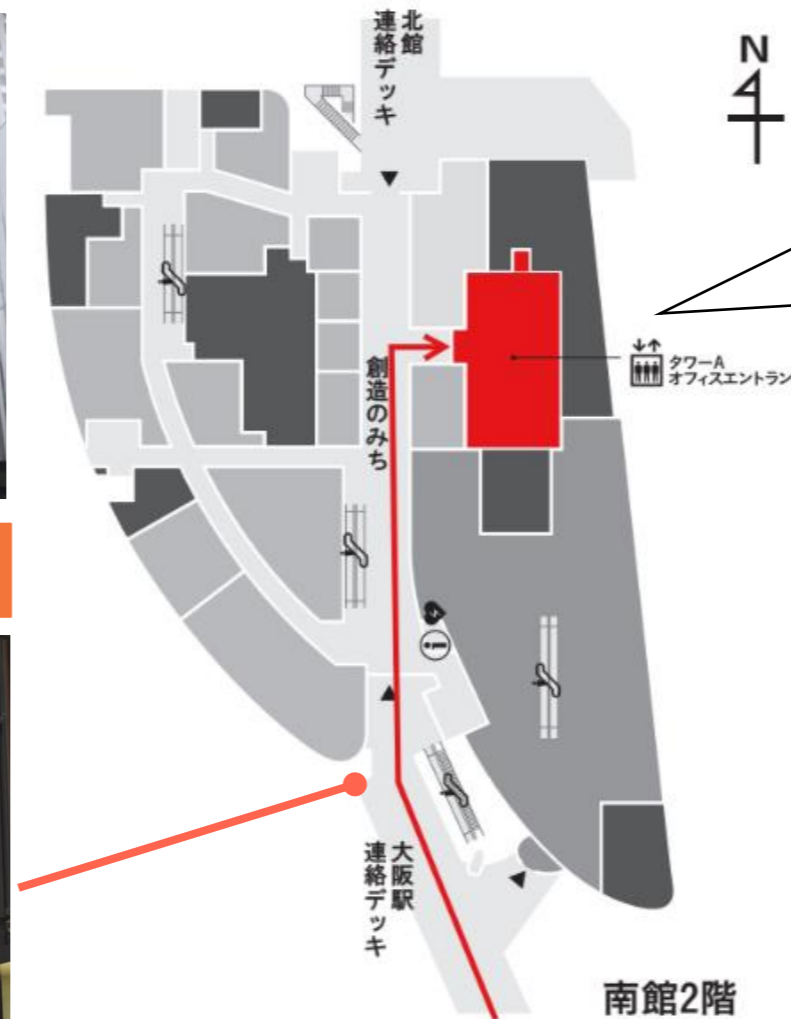
①JR大阪駅2階より連絡デッキをお進みください。



②連絡デッキの先に「南館」2階入り口があります。



※上記①②は、グランフロントに直結しているJR大阪駅から会場に向かう場合の一例です。  
Osaka Metro各線「梅田駅」、阪急電鉄、阪神電鉄「大阪梅田駅」からもアクセス可能です。

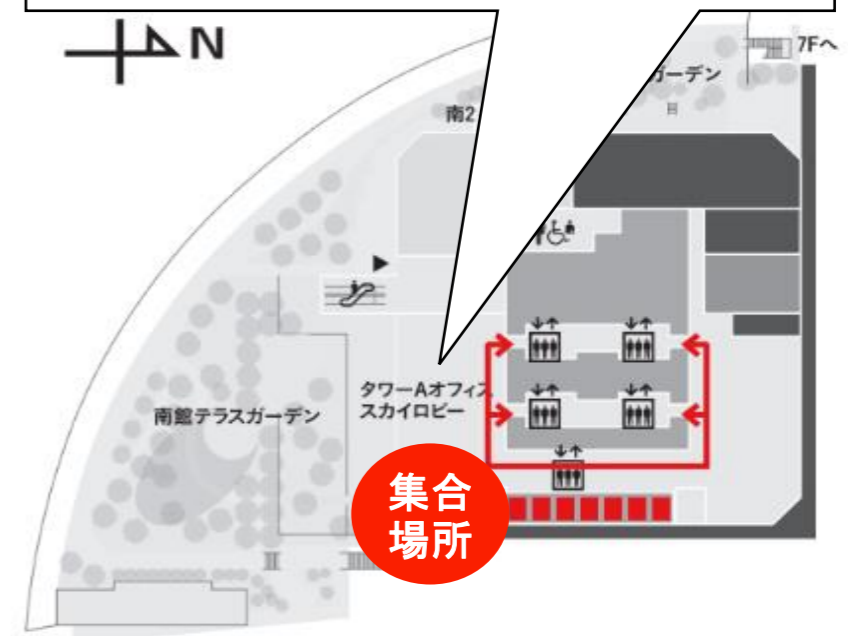


③タワーAのオフィスエントランスまでお越してください。

「こども若者★いけんぱらす」事務局のスタッフがお待ちしております。  
オフィスエントランスのエレベーターを使用して、集合場所の9階へご移動ください。

④タワーA9階のオフィスロビーまでお越してください。

「こども若者★いけんぱらす」事務局のスタッフがお受付をしております。  
受付後にスタッフがいけんひろばの会場である36階に誘導いたします。



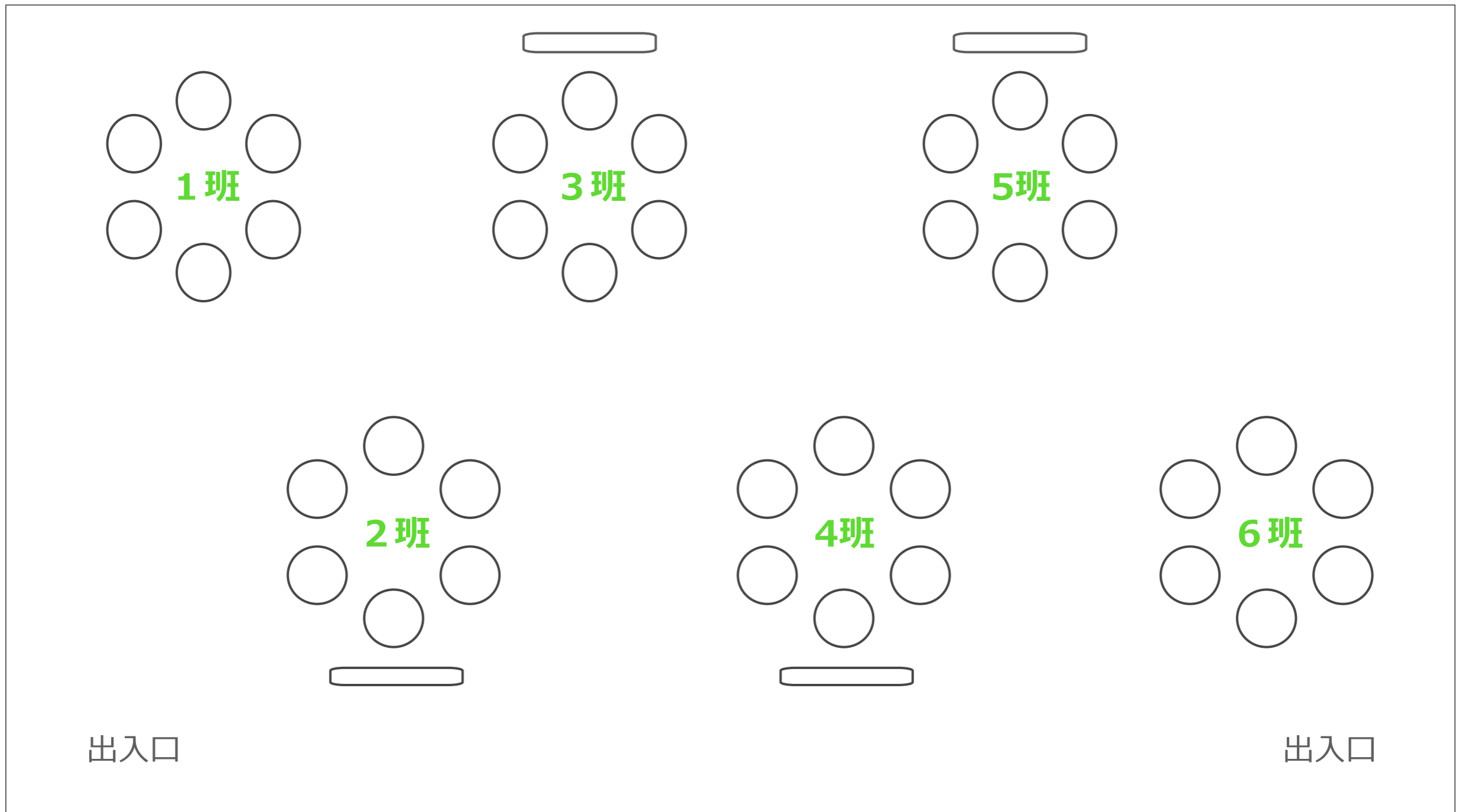
# 6. 座席表

グランフロント大阪タワー A 36階 Hawaii Maui

※いけんひろば当日は多少レイアウトが変わる可能性があります。

ホワイトボード

椅子



## 7. 交通費・宿泊費について

いけんひろばに参加するためにかかった交通費・宿泊費をお支払いします。  
くわしくは、メールでお送りした「交通費等のご案内」をご確認ください。

## 8. いけんひろばでのルール①

### ☆ みんなが安心して参加するために ☆

- ◆ 年齢に関係なく、だれもが等しく話し合いひとに参加します。一人ひとりの考えを大切にします。否定したり、さえぎったりしないようにしましょう。
- ◆ 話したくないこと、個人的なことは、話さなくて大丈夫です。こじんてき
- ◆ 一度言ったことを取り消して、他のことを言っても大丈夫です。
- ◆ 今日聞いたこと、だれが何を話したかは、他の人に言いません。
- ◆ みんなが話せるように、協力しましょう。

人と話すこと・意見を出しあうことを楽しみましょう！

困ったことがあったら、  
スタッフに教えてください

## 8. いけんひろばでのルール②

### ☆ SNSなどの投稿とうこうについて ☆

- ◆ いけんひろばに参加していることを投稿したり、自分だけが写っている写真の投稿はOKです！
- ◆ 他の人が写っている写真は、写っている人から許可きよかをもらった写真だけを使ってください。
- ◆ 何について話をしたか、だれが何を話したかは、他の人(友達・先生・家族など)に言いません。  
※いけんひろばに参加してくれた人だけが知っていることもあるので、気を付けてください。

何か気になることがあったら、  
スタッフに教えてください

## 9. みなさんの意見について

- みなさんの意見は、こども家庭庁で作成しているいけんぴらすに関するチラシや動画等に活かすとともに、「いけんのまとめ」としてホームページなどにのせます。
- その時には、だれが言った意見なのかがわからないようにします。
- ホームページなどにのせる内容は、事前にみなさんに確認していただきます。

- ◆ いけんひろば当日から1～2週間以内をめどに、出てきたいけんのまとめをメールで送ります。いけんのまとめが届いたら、確認をしてください。
- ◆ 確認をして、**取り消し**や**修正**をしたいことがあったら、**メールの返信**で教えてください。
- ◆ また、いけんひろばの中では言えなかったけれど、どうしても伝えたいこと(いけん)があれば、事後アンケート内でお伝えください。
- ◆ もし、いけんひろばの時に、いやだなと感じたことなどがあれば、[kodomo\\_iken@cfa.go.jp](mailto:kodomo_iken@cfa.go.jp)のメールアドレスにメールを送ってください。

# 10. テーマ説明

こども若者★いけんがらすの<sup>こうほう</sup>広報について



# なぜ、いけんぱらすのチラシや動画をつくるの？



みなさんの周りに「こども若者★いけんぱらす」を知っている人、  
ぱらすメンバーに<sup>とうろく</sup>登録している人はどのくらいいますか？  
こども家庭庁では、多くの人にいけんぱらすを“知ってもらいた  
い”“登録してもらいたい”と思っています。

そこで、いけんぱらすをもっと多くの人に知ってもらうためのチ  
ラシや動画をつくっています。  
さらに、そのチラシや動画がよりこどもや若者のみなさんに届く  
ように、同年代のぱらすメンバーのみなさんの力を<sup>か</sup>借りて、より  
よいチラシや動画にしたいです！！



# 当日みてもらうものについて



いけんひろば当日はわたしたちが登場するチラシや動画の案を見  
てもらおうよ！  
ぷらすメンバーのみんなの意見で、より良いチラシや動画が完成  
するといいな🌸

はじめてみたときの感想などもききたいので、いま作っている案  
はここではお見せしません。当日を楽しみにしてください！



# 当日ききたいことについて



いけんひろばでは、次のことについて、みなさんの意見をきかせてもらえるとうれしいです！

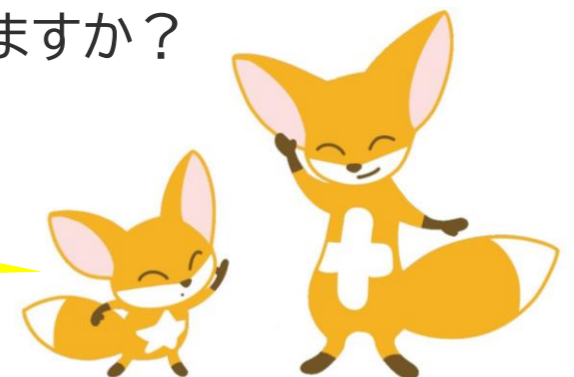
## 1 チラシについて

- ・2つの案のうち、どちらの案のほうが良いと思いましたが？
- ・(もし、いけんぱらすを知らないとしたら)チラシを学校や<sup>じどうかん</sup>児童館などで見たとき、いけんぱらすについてもっと知りたいと思いませんか？
- ・チラシをともだちや知り合いに<sup>わた</sup>渡して、いけんぱらすを<sup>しょうかい</sup>紹介したいと思いませんか？ など

## 2 動画について

- ・短い動画を見たとき、いけんぱらすについてもっと知りたいと思いませんか？
- ・いけんぱらすを知らないともだちや知り合いが、長い動画を見たとき、「いけんぱらすに参加して、自分も意見をいってみたい」と思うでしょうか？ など
- ・動画をともだちや知り合いに見せて、いけんぱらすを紹介したいと思いませんか？

わたしたちの名前も考えてもらえるとうれしいな！！



# 質問の時間