

保保発0930第4号
こ成母第576号
令和6年9月30日

各都道府県・市町村・特別区 母子保健主管部（局）長 殿

厚生労働省保険局保険課長
（ 公 印 省 略 ）

こども家庭庁成育局母子保健課長
（ 公 印 省 略 ）

『出産なび』の周知広報への御協力について（依頼）

平素より、厚生労働行政及びこども家庭行政に御理解と御協力を賜り、厚く御礼申し上げます。

近年の出生数の減少など、少子化が急速に進む中、出産に係る経済的負担の軽減を図る観点から、昨年4月から公的医療保険制度における出産育児一時金の支給額が原則50万円に引き上げられました。これに併せて、厚生労働省では、妊婦の方々が費用やサービスを踏まえて適切に出産する施設を選択できる環境を整備するため、全国の分娩取扱施設ごとの特色やサービスの内容と費用に関する情報を掲載するウェブサイト『出産なび』を本年5月30日に開設し、運用を行っています。

『出産なび』には、全国の年間分娩取扱件数21件以上の施設の98%、全体で2,000以上の施設が掲載されており、地域やサービスの条件を設定して検索を行い、該当する施設の「施設の情報」「助産ケア」「付帯サービス」「費用等」といった情報を確認することができます。また、妊娠・出産に関して不安を抱える方に向けた各種情報も掲載しています。

『出産なび』は、妊娠判明を機に出産施設を探す妊婦やその家族に活用いただくことはもとより、将来出産を考える世代への情報提供の観点からも、果たしうる役割は大きいと考えられ、妊娠前や妊娠初期の方々に対する周知が重要と考えています。

つきましては、貴職におかれても『出産なび』の周知に御協力をお願いしたく、別添の広報物データ等を御活用いただき、母子保健窓口等におけるポスター掲示やリーフレットの配布、ホームページや各種広報物への掲載、職員への周知等、幅広く周知に御協力をいただきますよう、特段の御配慮をお願い申し上げます。

【連絡先】 厚生労働省保険局保険課企画法令第一係「出産なび」担当
電話： 03-5253-1111（内線3687）
メール： syussan04@mhlw.go.jp

➤ 出産なび

URL: <https://www.mhlw.go.jp/stf/birth-navi/index.html>



➤ 広報物データ

URL: <https://www.mhlw.go.jp/stf/birth-navi/download.html>



➤ 自治体ホームページへの掲載イメージ（例）

■ あなたにあった出産施設を探せるサイト『出産なび』について

厚生労働省では、全国の出産施設を取り扱う約 2,000 の施設（病院・診療所・助産所）ごとの特色やサービスの内容と費用に関する情報を掲載するウェブサイト『出産なび』を 2024 年 5 月 30 日から運用しています。詳しくは厚生労働省『出産なび』をご覧ください。

URL: <https://www.mhlw.go.jp/stf/birth-navi/index.html>

あなたに
あった

出産施設を「出産なび」 探せるサイト

自宅や実家の周りにはどんな出産施設があるんだろう、そもそも出産にどのくらいのお金がかかるの？ せっかくだからいまの自分たちにあった出産施設をしっかり選びたいな。そんな、ちょっぴり不安を抱くあなたに、ぜひ使ってもらいたいウェブサイトができました。



ウェブサイトはこちら



こんなあなたに
ぴったりの
ウェブサイトです。



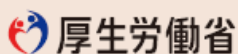
費用やサービスなどを
いろいろ知りたい



自分たちのニーズに合った
近くの施設を知りたい



里帰り出産を考えている



厚生労働省

出産なび



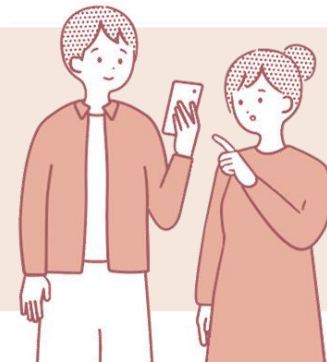
詳細はこちらから



あなたにあった

出産施設を「出産ナビ」探せるサイト

- 2024年5月30日公開 -



<https://www.mhlw.go.jp/stf/birth-navi/>

妊婦の方々が、費用やサービスを踏まえて適切に出産施設を選択できる環境を整備するため、全国の出産施設に関する情報の提供を行うWebサイトを厚生労働省が開設・運営します。

掲載内容

出産施設ごとの特色・サービスの内容等に関する情報と、出産費用等に関する情報を併せて公表します。

(施設の概要)

施設種別、病床数、年間の分娩取扱件数、専門職の人数など

(サービスの内容)

助産師外来、院内助産、産後ケア、無痛分娩の有無など

(費用等の情報)

平均入院日数、出産費用の平均額など

掲載施設数

全国2,062施設の情報を掲載 (2024年9月27日時点)

※年間分娩取扱件数が21件以上の施設の約98%に加え、20件以下の施設も任意で情報掲載



トップページから、エリアや条件を指定して出産施設の検索を行えます。

条件に該当する出産施設の一覧が表示されます。

5件の検索結果



東京都文京区

特徴 個室あり | 希望による無痛分娩可 | 立会出産可

施設詳細情報	
施設の種類	産後ケア
施設の種類 (2024年3月1日時点)	
種別	母子への医療を主とする施設
産後ケアセンターの指定	産後ケアセンターあり
NICU稼働数	●有
産科外来数	●有
入院可能ベッド数	●有
産科区域の指定	産科区域の指定がある
専門職数 (2023年10月1日時点)	
産科医師数	4人



東京都文京区

特徴 希望による無痛分娩可

それぞれの施設の詳細情報が個別ページで表示されます。