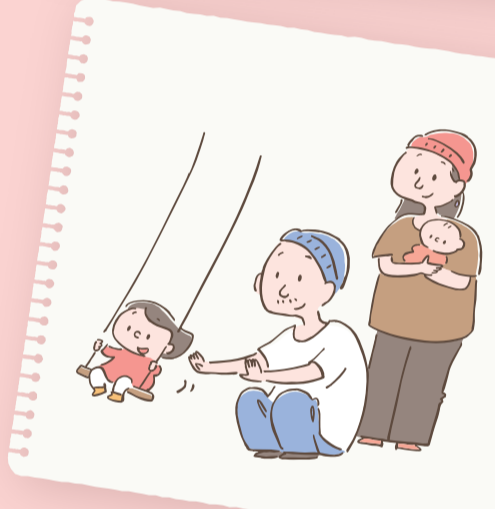
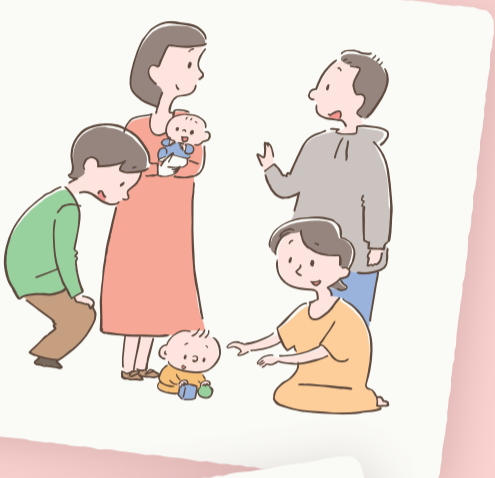
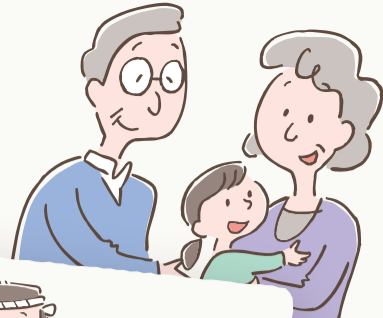
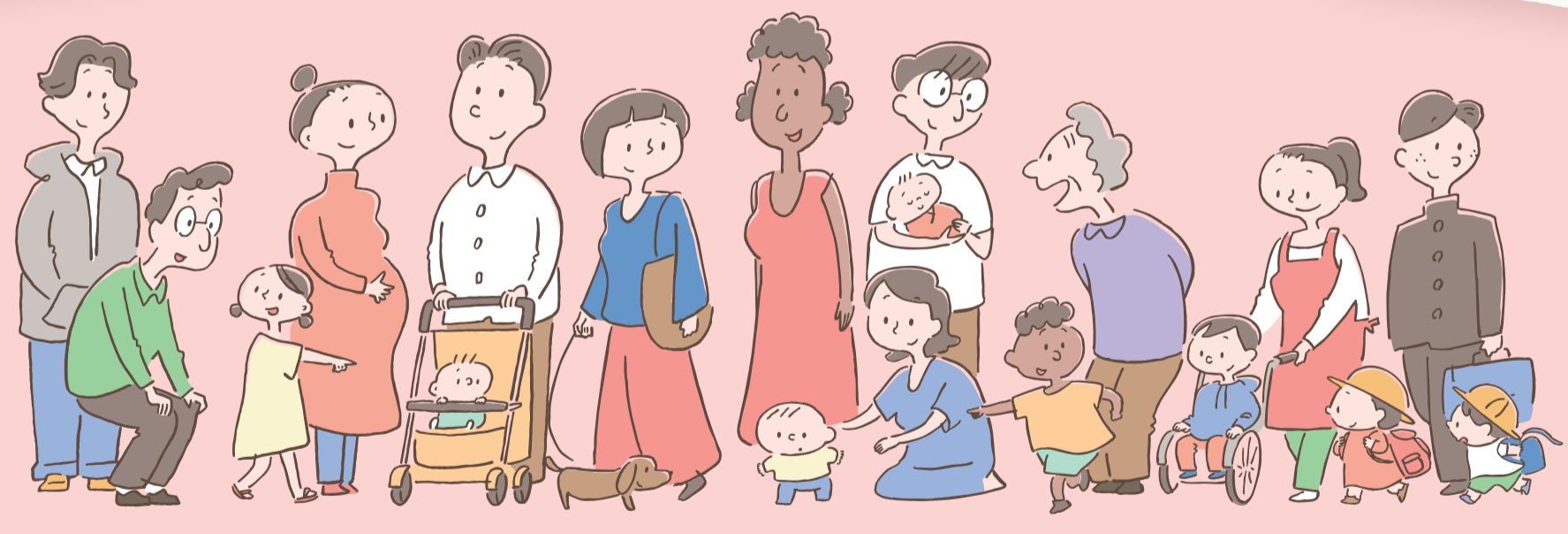


こどもまんなか
こども家庭庁

×
Tsumu Papa



みんなで大切に 『はじめの100か月』



『はじめの100か月』は、生涯の幸せを育てる。

妊娠期から小学校1年生までがだいたい100か月。
この時期に、こどもは様々な人やモノ、環境との初めての出会いを繰り返しながら育っていきます。
だからこそ、私たちはこどもが人生の最初の一步を踏み出せるよう、
社会全体で支え、応援していくことが大切です。
こどもがまんなかの社会を実現することは、すべての人の幸せ（ウェルビーイング）にも繋がります。
みんなで大切に、『はじめの100か月』。

詳細は、こども家庭庁HPへ！

はじめの100か月

