

2023年8月1日

こども関連業務従事者の性犯罪歴等確認の仕組みに関する有識者会議 第3回ヒアリング

# 児童に対する性暴力

---

上智大学総合人間科学部心理学科 准教授  
齋藤 梓 (公認心理師, 臨床心理士, Ph.D)

# 1. 児童が被害者の場合の 性暴力の発生プロセス

---

## 子どもが被害者の性暴力の加害者は、例えば

同年代／あるいは年下の子ども

少し年上の子ども

家族や親族

教師や習い事の先生など

近所の人／知り合い

知らない人

SNSで出会った人

## 発生のプロセスも様々

一見遊びに見える性暴力

いじめが伴う性暴力

家庭内での性虐待

性的手なづけによる性暴力

脅しなどを利用した性暴力

突然襲われる性暴力

SNS上での性暴力

性的手なづけに絞って

顔見知りからの手なづけ

(親・きょうだい・教師など)

知らない人からの対面での手なづけ

(近所の人など)

SNSでの手なづけ

## 性的手なずけの対象 (Winters et al., 2021)

組織／

コミュニティ

家族

自分

(加害者)

子ども

(被害者)

# 性的手なずけのプロセス (Winters et al., 2021)

探索する

接近し隔離

信頼関係や  
愛情関係の  
構築

性的なことに慣れさせていく

優しくして  
加害を継続

# 子どもの視点で考える

自分に声をかけてくれた、注目してくれた

楽しく遊べるかも、特別かも

大切にしてくれる、信頼できる

知らないことを教えてくれる、少し怖い

疑うなんて悪い、やっぱり優しいんだ

子どもにとって、大切にされて嬉しいことも、新しいことに興味を持つことも、何かもらって嬉しいことも、あたりまえのこと



## 2. 性暴力が被害児童に与える影響

トラウマ反応

さまざまな  
精神疾患

性暴力被害

健全発達への影響

人生／尊厳への  
影響

眠れない・食欲がない、  
頭が痛い・熱が出る・  
呼吸がしにくい など

## 身体的反応

フラッシュバック・悪夢・  
思い出させるものを避ける  
イライラ・痙攣・情緒不安定  
集中力低下・自殺念慮

## 精神的反応

外に出られない  
人に会えない  
ゲームなど様々な依存  
問題(に見える)行動

## 生活・行動上の変化

# トラウマ反応

世界は危険だ  
他人は信用できない  
自分は価値がない  
自分が悪い  
自分は汚い

## 考え方の変化

## 精神的影響

### ・PTSDの発症率 (Kessler et al., 1995)

→レイプ被害を経験した男性の65%、女性の45.9%

### ・精神疾患、物質乱用率 (Kilpatrick et al., 1992 (全米女性調査))

→レイプ被害者(女性)のうつ病発症率30%

(犯罪被害者ではない場合10%の発症率)

→レイプ被害者(女性)のアルコール関連問題を抱える割合

非被害者の13.4倍、薬物関連問題は26倍

### ・自殺念慮／自殺企図

→パートナー間暴力(身体及び性的)で被害のない人の4.5倍

児童期性虐待で8倍(WHO, 2013およびDevries et al., 2014)

→性的被害経験のある学生はなし学生と比べて

自己報告の自殺企図 女性4.7倍、男性9.76倍

医学的に深刻な自殺企図 女性1.47倍 男性4.97倍 (Tomasula et al., 2012)

大人にもこのような影響が出ているのに、子どもならばなおさら

早い死亡

疾病, 傷害, 社会的困難

健康を害する行動による順応

社会的・情緒的・認知的障害

神経発達障害

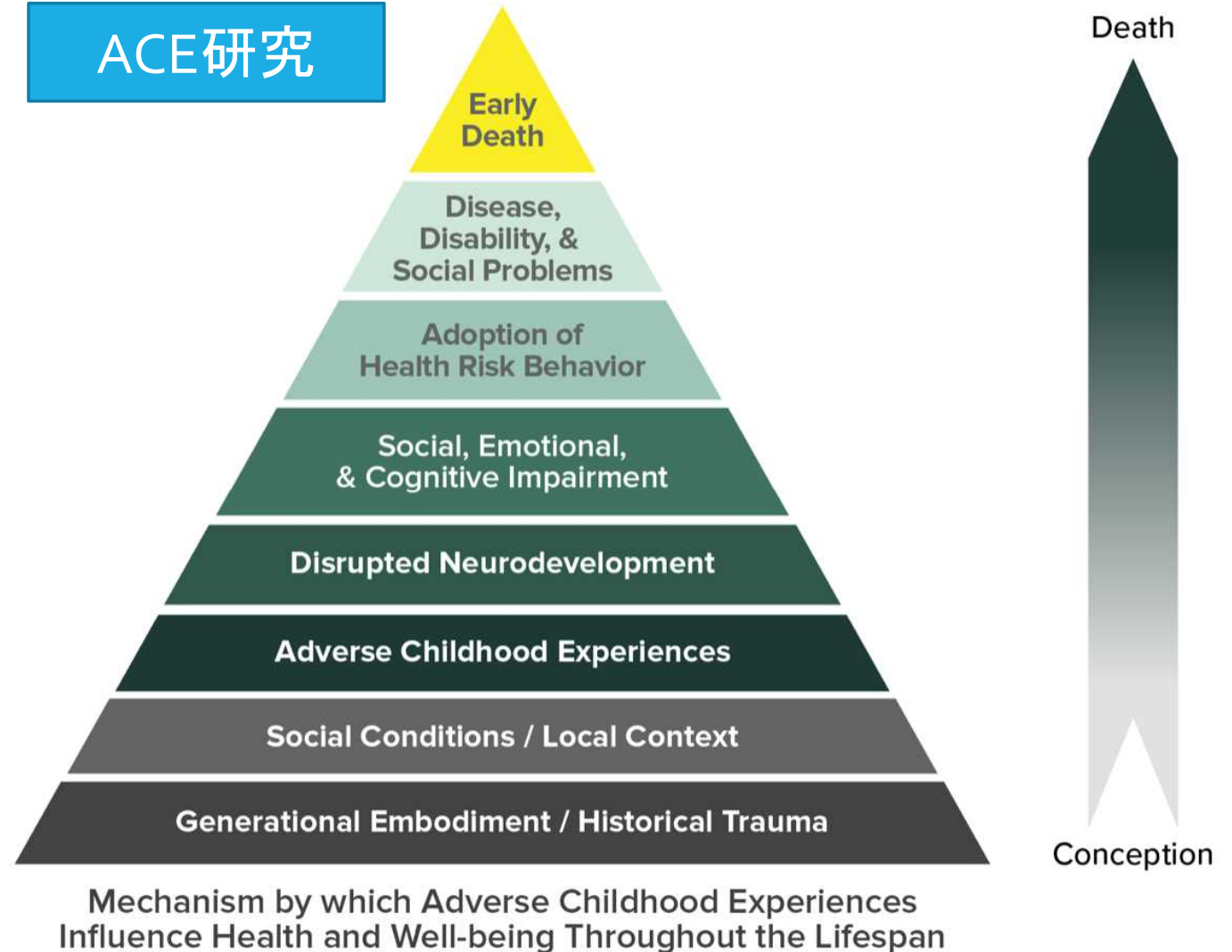
ACE (逆境的小児期体験)

社会状況・地域背景

時代の影響／歴史的トラウマ

人生を通してACEが健康と幸福に与える影響のメカニズム

## ACE研究



Centers for Disease Control and Prevention (CDC)  
<https://www.cdc.gov/violenceprevention/aces/about.html>

# ACEsは下記の点などにも影響する

(CDC, 2019, Preventing Adverse Childhood Experiences:  
Leveraging the Best Available Evidence)

## 健康

- ・ 肥満、糖尿病、性病、心臓病、がん、脳卒中、COPD、骨折
- ・ うつ病、自殺未遂

## 行動

- ・ 喫煙、アルコール、薬物の使用

## 人生

- ・ 卒業の可能性、学業成績、休業期間

## 性暴力が子どもに与える影響 (Crawford-Jakubiak, et al., 2017)

- ・信頼を裏切られたと感じる
- ・自分の行動がその性暴力を引き起こす一因だったのでは
- ・あれは同意だったのでは、同意とはなんだろう
- ・自責感
- ・自分に対する否定的な考え
- ・不安
- ・成長してからのリスクの高い性行動
- ・うつ病、自殺念慮、自殺企図、自傷行為、摂食障害など