

- 児童相談所
- 児童養護施設
- 乳児院
- 情緒障害児短期治療施設
- 児童自立支援施設
- ▲ 児童家庭支援センター

| 児童相談所管轄区域名  | 0-18歳人口 | 総人口       |
|-------------|---------|-----------|
| 中央子ども相談センター | 146,623 | 807,571   |
| 西濃子ども相談センター | 69,789  | 385,021   |
| 中濃子ども相談センター | 68,366  | 382,570   |
| 東濃子ども相談センター | 61,017  | 348,085   |
| 飛騨子ども相談センター | 27,400  | 157,526   |
| 計           | 373,195 | 2,080,773 |

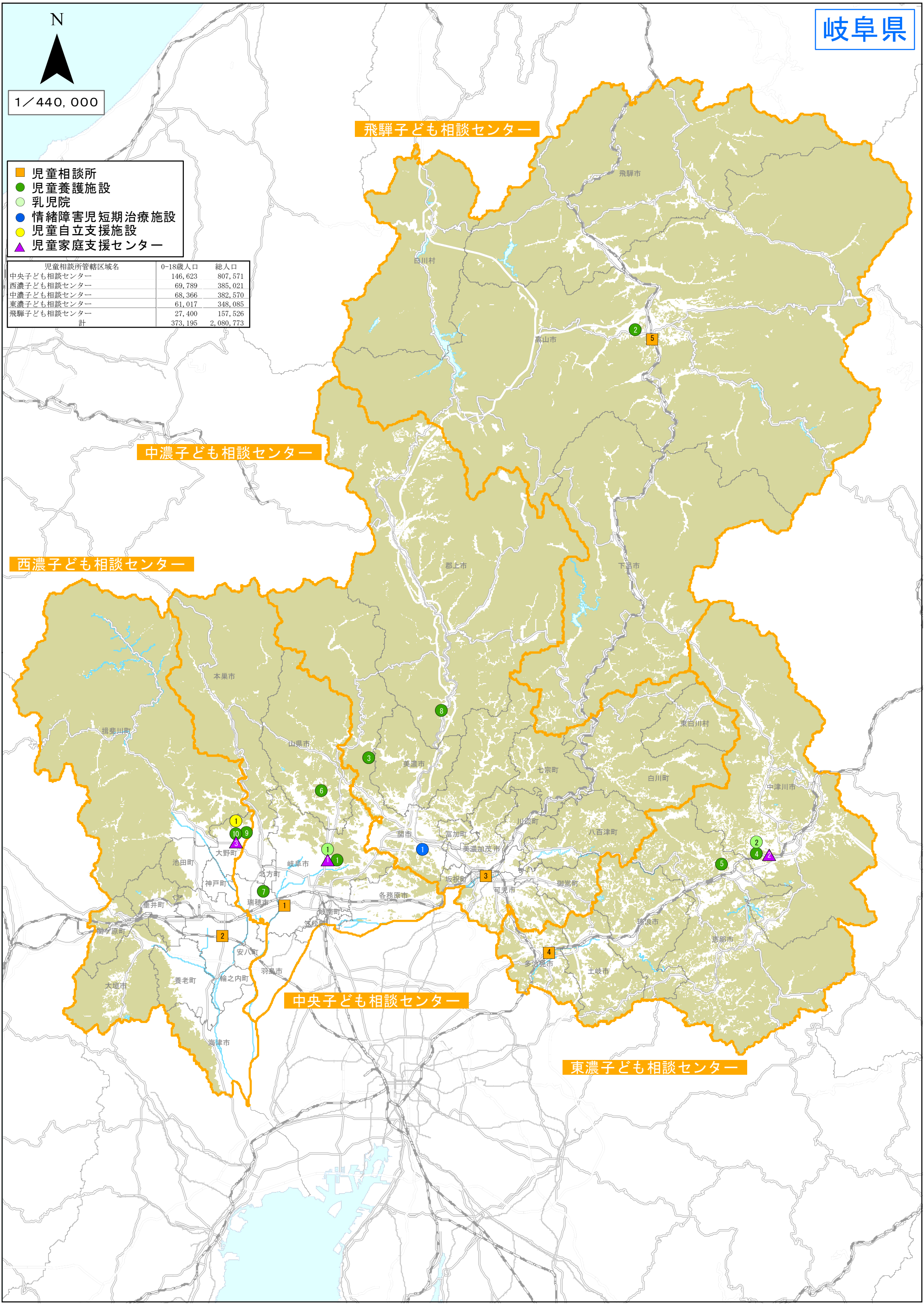
飛騨子ども相談センター

中濃子ども相談センター

西濃子ども相談センター

中央子ども相談センター

東濃子ども相談センター



| 都道府県 | 指定都市 | 種別          | #  | 名称                  | 郵便番号     | 所在地               |
|------|------|-------------|----|---------------------|----------|-------------------|
| 岐阜県  |      | 児童相談所       | 1  | 中央子ども相談センター         | 500-8385 | 岐阜市下奈良2-2-1       |
| 岐阜県  |      | 児童相談所       | 2  | 西濃子ども相談センター         | 503-0852 | 大垣市禾森町5-1458-10   |
| 岐阜県  |      | 児童相談所       | 3  | 中濃子ども相談センター         | 505-8508 | 美濃加茂市古井町下古井2610-1 |
| 岐阜県  |      | 児童相談所       | 4  | 東濃子ども相談センター         | 507-8708 | 多治見市上野町5-68-1     |
| 岐阜県  |      | 児童相談所       | 5  | 飛騨子ども相談センター         | 506-0032 | 高山市千島町35-2        |
| 岐阜県  |      | 児童養護施設      | 1  | 日本児童育成園             | 502-0065 | 岐阜市長良森町1-11       |
| 岐阜県  |      | 児童養護施設      | 2  | 夕陽ヶ丘                | 506-0058 | 高山市山田町1230-13     |
| 岐阜県  |      | 児童養護施設      | 3  | 美谷学園                | 501-2601 | 関市武芸川町谷口2221-1    |
| 岐阜県  |      | 児童養護施設      | 4  | 麦の穂学園               | 509-9131 | 中津川市千旦林1468-51    |
| 岐阜県  |      | 児童養護施設      | 5  | 白鳩学園                | 509-7201 | 恵那市大井町2716-13     |
| 岐阜県  |      | 児童養護施設      | 6  | 若松学園                | 501-2101 | 山県市大桑2358-5       |
| 岐阜県  |      | 児童養護施設      | 7  | 誠心寮                 | 501-0236 | 瑞穂市本田1475         |
| 岐阜県  |      | 児童養護施設      | 8  | 合掌苑                 | 501-4101 | 郡上市美並町上田674       |
| 岐阜県  |      | 児童養護施設      | 9  | 大野慈童園               | 501-0503 | 揖斐郡大野町寺内624       |
| 岐阜県  |      | 児童養護施設      | 10 | 樹心寮                 | 501-0515 | 揖斐郡大野町桜大門541      |
| 岐阜県  |      | 乳児院         | 1  | まりあ                 | 502-0065 | 岐阜市長良森町1-11       |
| 岐阜県  |      | 乳児院         | 2  | かがやき                | 509-9131 | 中津川市千旦林1468-52    |
| 岐阜県  |      | 情緒障害児短期治療施設 | 1  | 桜学館                 | 501-3932 | 関市稲口777-1         |
| 岐阜県  |      | 児童自立支援施設    | 1  | わかあゆ学園              | 501-0515 | 揖斐郡大野町桜大門457      |
| 岐阜県  |      | 児童家庭支援センター  | 1  | 子ども家庭支援センターぎふ「はこぶね」 | 502-0065 | 岐阜市長良森町1-11       |
| 岐阜県  |      | 児童家庭支援センター  | 2  | 子ども家庭支援センター麦の穂      | 509-9131 | 中津川市千旦林1468-7     |
| 岐阜県  |      | 児童家庭支援センター  | 3  | 大野子ども家庭支援センター「こころ」  | 501-0515 | 揖斐郡大野町桜大門541-1    |