

N

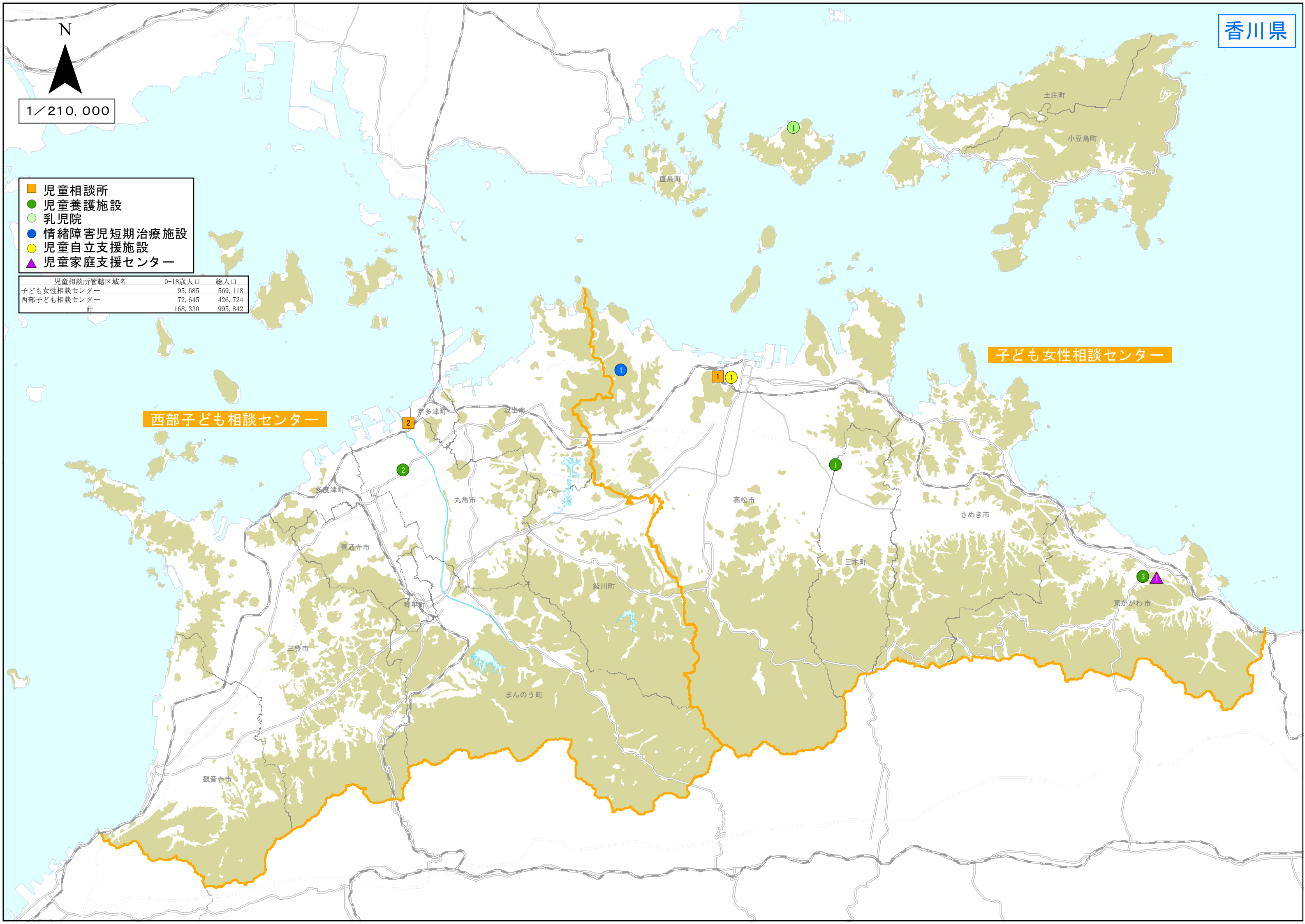
1/210,000

- 児童相談所
- 児童養護施設
- 乳児院
- 情緒障害児短期治療施設
- 児童自立支援施設
- ▲ 児童家庭支援センター

児童相談所管轄区域名	0-18歳人口	総人口
子ども女性相談センター	95,685	569,118
西部子ども相談センター	72,645	426,724
計	168,330	995,842

西部子ども相談センター

子ども女性相談センター



都道府県	指定都市	種別	#	名称	郵便番号	所在地
香川県		児童相談所	1	子ども女性相談センター	760-0004	高松市西宝町2-6-32
香川県		児童相談所	2	西部子ども相談センター	763-0082	丸亀市土器町東8-526
香川県		児童養護施設	1	讃岐学園	761-0322	高松市前田東町569-2
香川県		児童養護施設	2	亀山学園	763-0073	丸亀市柞原町602
香川県		児童養護施設	3	恵愛学園	769-2705	東かがわ市白鳥956
香川県		乳児院	1	豊島神愛館	761-4661	小豆郡土庄町豊島家浦43-1
香川県		情緒障害児短期治療施設	1	若竹学園	761-8004	高松市中山町1501-192
香川県		児童自立支援施設	1	斯道学園	760-0004	高松市西宝町2-6-9
香川県		児童家庭支援センター	1	児童家庭支援センターけいあい	769-2705	東かがわ市白鳥956