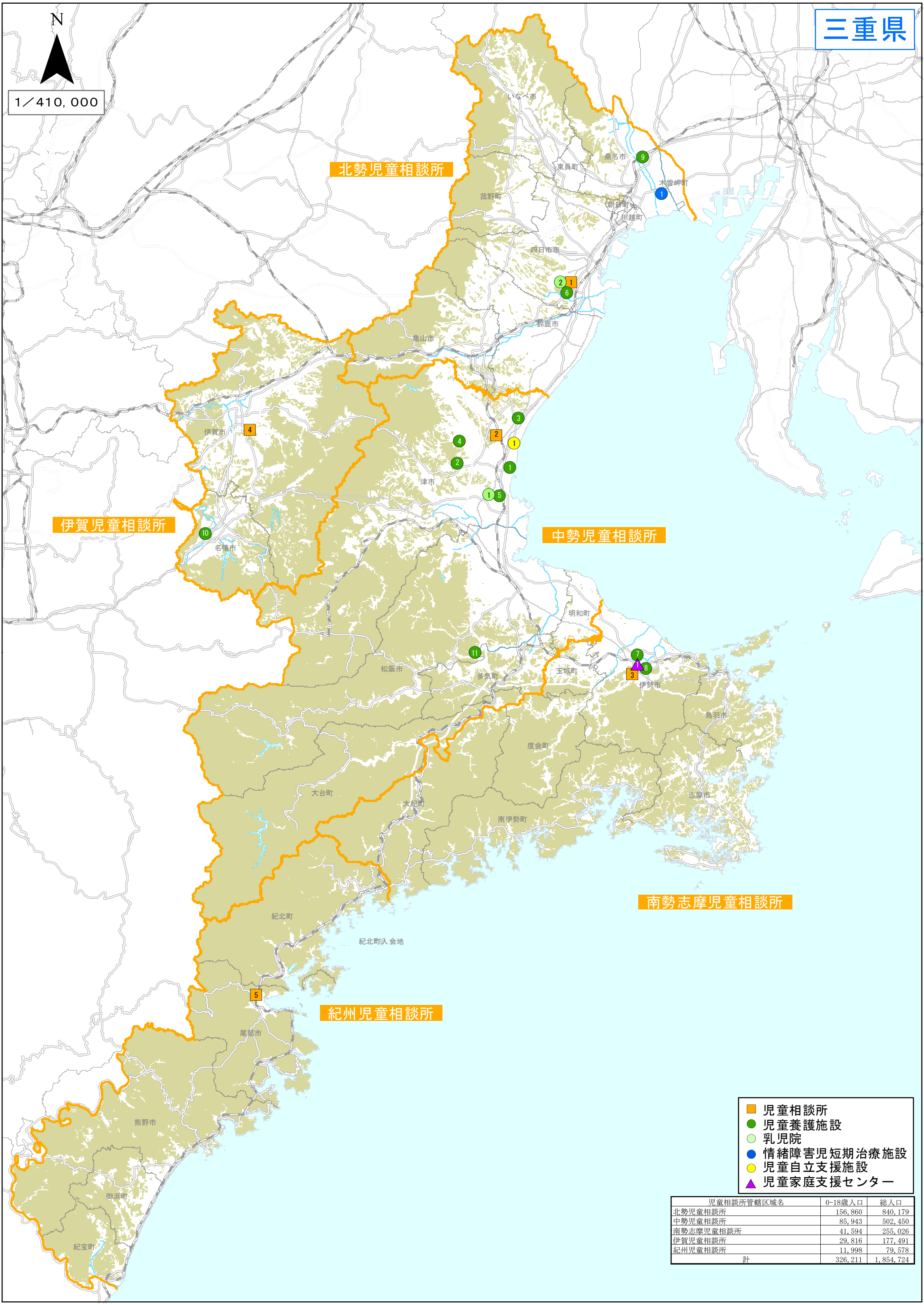


1/410,000



北勢児童相談所

伊賀児童相談所

中勢児童相談所

南勢志摩児童相談所

紀州児童相談所

- 児童相談所
- 児童養護施設
- 乳児院
- 情緒障害児短期治療施設
- 児童自立支援施設
- ▲ 児童家庭支援センター

児童相談所管轄区域名	0-18歳人口	総人口
北勢児童相談所	156,860	840,179
中勢児童相談所	85,943	502,450
南勢志摩児童相談所	41,594	255,026
伊賀児童相談所	29,816	177,491
紀州児童相談所	11,998	79,578
計	326,211	1,854,724

都道府県	指定都市	種別	#	名称	郵便番号	所在地
三重県		児童相談所	1	北勢児童相談所	510-0894	四日市市大字泊村977-1
三重県		児童相談所	2	中勢児童相談所	514-0113	津市一身田大古曾694-1
三重県		児童相談所	3	南勢志摩児童相談所	516-8566	伊勢市勢田町622
三重県		児童相談所	4	伊賀児童相談所	518-8533	伊賀市四十九町2802
三重県		児童相談所	5	紀州児童相談所	519-3695	尾鷲市坂場西町1-1
三重県		児童養護施設	1	みどり自由学園	514-0016	津市乙部33-5
三重県		児童養護施設	2	聖マッテヤ子供の家	514-0076	津市産品732-1
三重県		児童養護施設	3	里山学院	510-0307	津市河芸町影重1162番地
三重県		児童養護施設	4	真盛学園	514-2313	津市安濃町今徳247
三重県		児童養護施設	5	津市たるみ児童福祉会館	514-0821	津市垂水1300番地
三重県		児童養護施設	6	エスペランス四日市	510-0894	四日市市大字泊村954番地
三重県		児童養護施設	7	精華学院	516-0073	伊勢市吹上2-5-41
三重県		児童養護施設	8	天理教三重互助園	516-0032	伊勢市倭町30番地1
三重県		児童養護施設	9	エスペランス桑名	511-1143	桑名市長島町西外面1070
三重県		児童養護施設	10	名張養護学園	518-0721	名張市朝日町1357-1
三重県		児童養護施設	11	聖の家	519-2189	多気郡多気町津留548番地-1
三重県		乳児院	1	津市たるみ児童福祉会館	514-0821	津市垂水1300番地
三重県		乳児院	2	エスペランス四日市	510-0894	四日市市大字泊村954番地
三重県		情緒障害児短期治療施設	1	児童心理療育施設悠	511-1133	桑名市長島町横満蔵568-3
三重県		児童自立支援施設	1	三重県立国児学園	514-0102	津市栗真町屋町524
三重県		児童家庭支援センター	1	児童家庭支援センター柁	516-0073	伊勢市吹上2-5-41