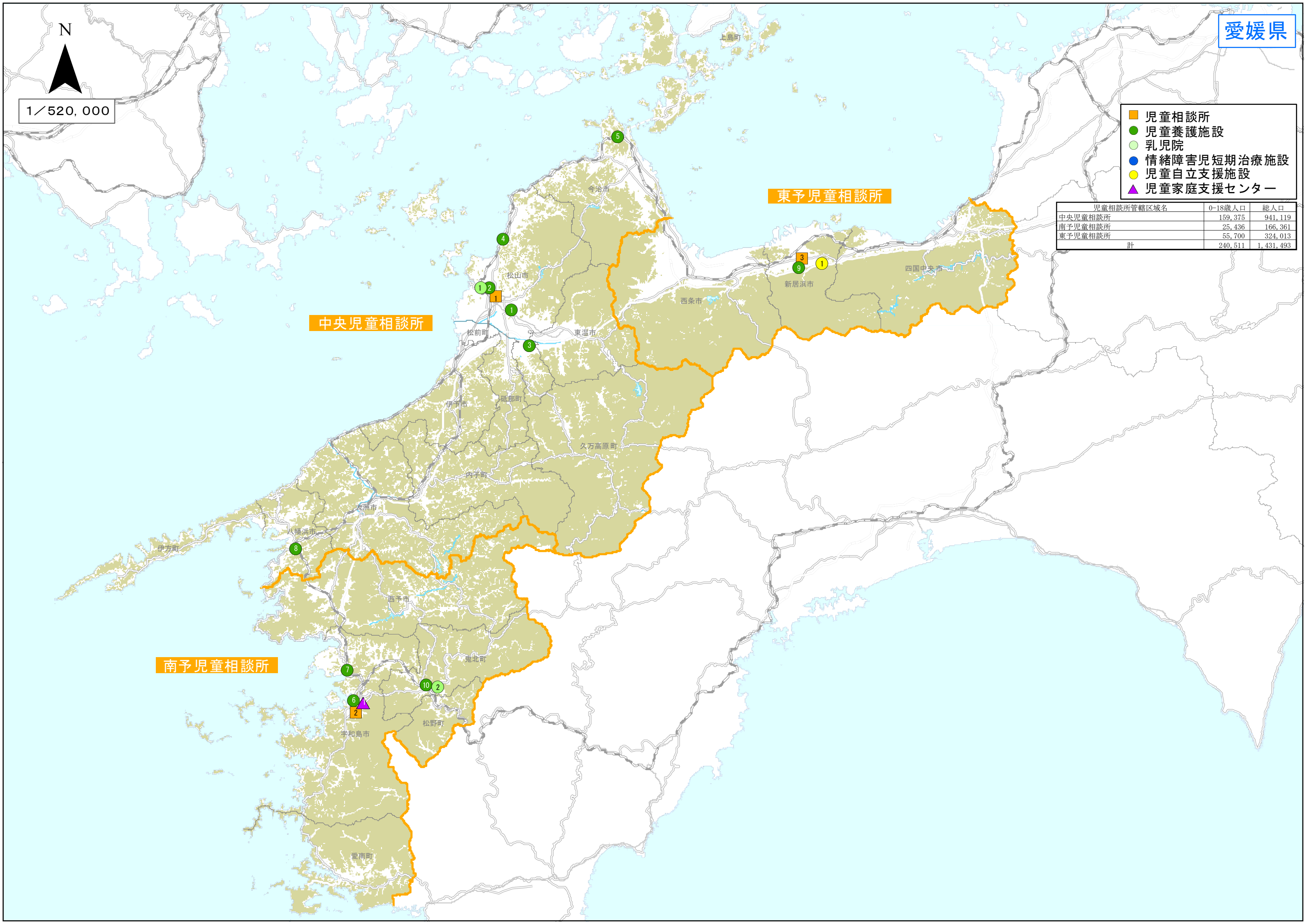


1/520,000

- 児童相談所
- 児童養護施設
- 乳児院
- 情緒障害児短期治療施設
- 児童自立支援施設
- ▲ 児童家庭支援センター

児童相談所管轄区域名	0-18歳人口	総人口
中央児童相談所	159,375	941,119
南予児童相談所	25,436	166,361
東予児童相談所	55,700	324,013
計	240,511	1,431,493



中央児童相談所

東予児童相談所

南予児童相談所

松山市

松前町

東温市

西条市

新居浜市

四国中央市

伊予市

砥部町

久万高原町

内子町

大洲市

幡浜市

伊方町

西予市

鬼北町

宇和島市

松野町

愛南町

今治市

上島町

都道府県	指定都市	種別	#	名称	郵便番号	所在地
愛媛県		児童相談所	1	中央児童相談所	790-0811	松山市本町7-2
愛媛県		児童相談所	2	南予児童相談所	798-0060	宇和島市丸ノ内3丁目1-19
愛媛県		児童相談所	3	東予児童相談所	792-0825	新居浜市星原町14-38
愛媛県		児童養護施設	1	愛媛慈恵会	790-0916	松山市東本2-13-3
愛媛県		児童養護施設	2	松山信望愛の家	791-8016	松山市久万の台251-1
愛媛県		児童養護施設	3	親和園	791-1121	松山市中野町甲916
愛媛県		児童養護施設	4	三愛園	799-2465	松山市和田甲125
愛媛県		児童養護施設	5	あすなろ学園	799-2115	今治市中堀4-2-26
愛媛県		児童養護施設	6	みどり寮	798-0003	宇和島市住吉町1-5-11
愛媛県		児童養護施設	7	吾子苑	799-3710	宇和島市吉田町立間尻甲747
愛媛県		児童養護施設	8	八幡浜少年ホーム	796-8010	八幡浜市五反田1-25
愛媛県		児童養護施設	9	東新学園	792-0831	新居浜市西連寺町2-8-32
愛媛県		児童養護施設	10	近永愛児園	798-1341	北宇和郡鬼北町大字近永495
愛媛県		乳児院	1	松山乳児院	791-8016	松山市久万の台173
愛媛県		乳児院	2	近永乳児院	798-1341	北宇和郡鬼北町大字近永494
愛媛県		児童自立支援施設	1	えひめ学園	792-0856	新居浜市船木2971-1
愛媛県		児童家庭支援センター	1	児童家庭支援センターみどり	798-0003	宇和島市住吉町1-6-16