

1/146,000

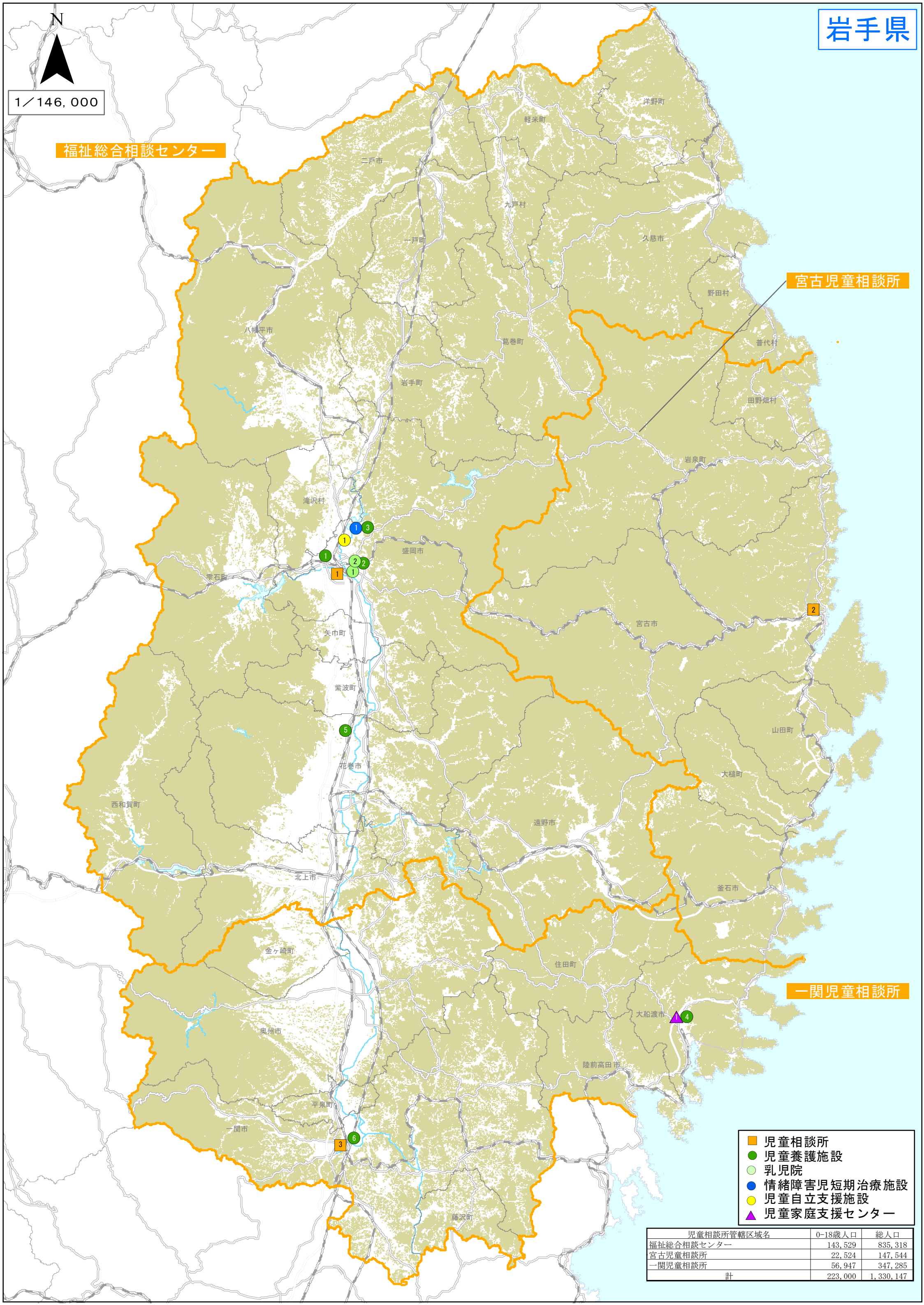
福祉総合相談センター

宮古児童相談所

一関児童相談所

- 児童相談所
- 児童養護施設
- 乳児院
- 情緒障害児短期治療施設
- 児童自立支援施設
- ▲ 児童家庭支援センター

児童相談所管轄区域名	0-18歳人口	総人口
福祉総合相談センター	143,529	835,318
宮古児童相談所	22,524	147,544
一関児童相談所	56,947	347,285
計	223,000	1,330,147



都道府県	指定都市	種別	#	名称	郵便番号	所在地
岩手県		児童相談所	1	福祉総合相談センター	020-0015	盛岡市本町通3-19-1
岩手県		児童相談所	2	宮古児童相談所	027-0075	宮古市和見町9-29
岩手県		児童相談所	3	一関児童相談所	021-0027	一関市竹山町5-28
岩手県		児童養護施設	1	和光学園	020-0133	盛岡市青山1-25-2
岩手県		児童養護施設	2	青雲荘	020-0004	盛岡市山岸2-5-2
岩手県		児童養護施設	3	みちのくみどり学園	020-0102	盛岡市上田字松屋敷11-14
岩手県		児童養護施設	4	大洋学園	022-0006	大船渡市立根町字下欠125-15
岩手県		児童養護施設	5	清光学園	028-3172	花巻市石鳥谷町北寺林10-168-65
岩手県		児童養護施設	6	一関藤の園	021-0061	一関市山目字館2-5
岩手県		乳児院	1	日赤岩手乳児院	020-0021	盛岡市中央通1-4-7
岩手県		乳児院	2	善友乳児院	020-0061	盛岡市北山1-13-24
岩手県		情緒障害児短期治療施設	1	ことりさわ学園	020-0102	盛岡市上田字松屋敷11-20
岩手県		児童自立支援施設	1	岩手県立杜陵学園	020-0124	盛岡市厨川2-3-1
岩手県		児童家庭支援センター	1	児童家庭支援センター大洋	022-0006	大船渡市立根町字下欠125-15