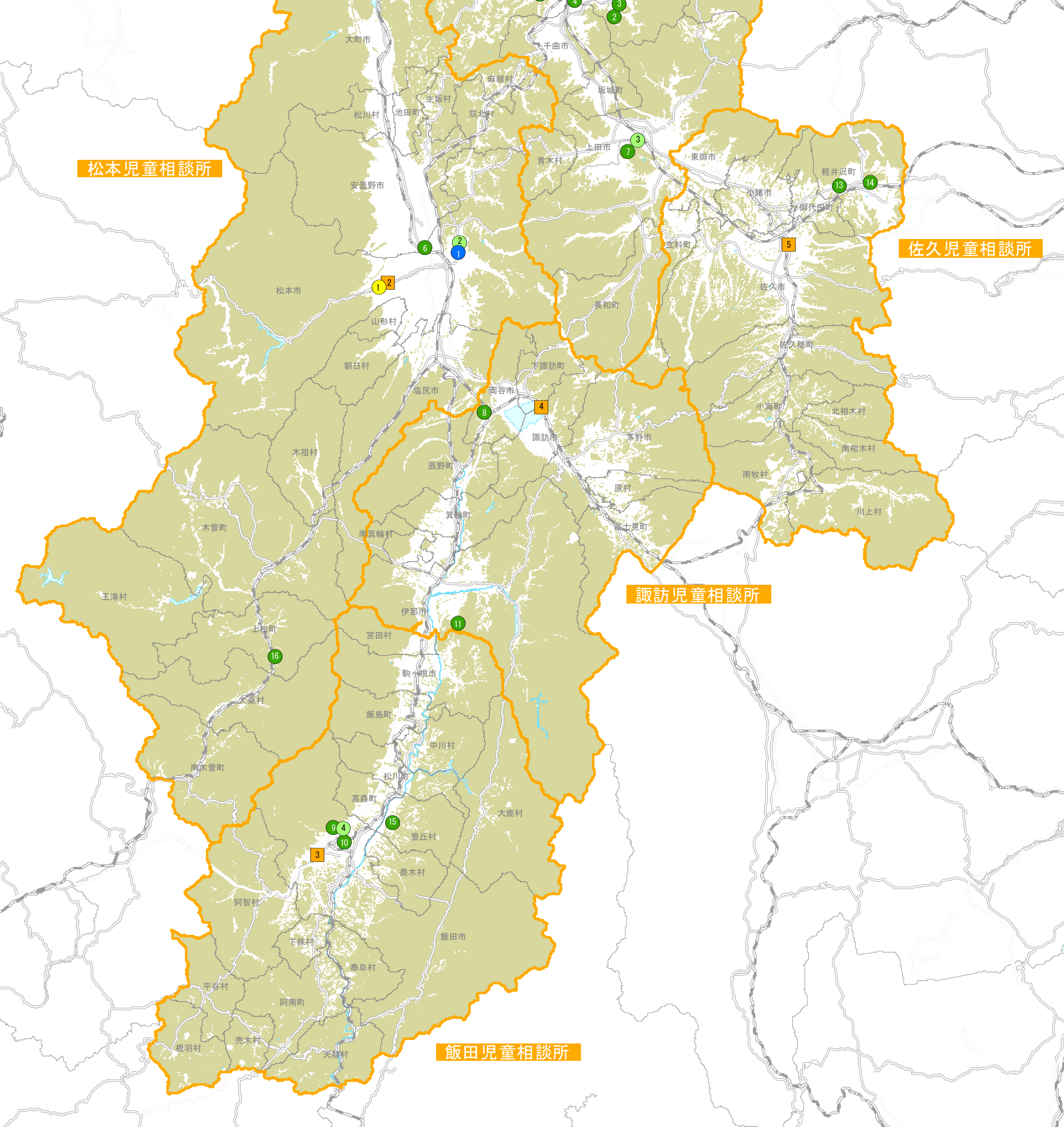


N  
1/500,000

- 児童相談所
- 児童養護施設
- 乳児院
- 情緒障害児短期治療施設
- 児童自立支援施設
- ▲ 児童家庭支援センター

児童相談所管轄区域名	0-18歳人口	総人口
中央児童相談所	143,712	819,110
松本児童相談所	91,818	524,138
飯田児童相談所	40,767	227,147
諏訪児童相談所	59,924	337,634
佐久児童相談所	43,578	244,420
計	379,799	2,152,449



中央児童相談所

松本児童相談所

佐久児童相談所

諏訪児童相談所

飯田児童相談所

都道府県	指定都市	種別	#	名称	郵便番号	所在地
長野県		児童相談所	1	中央児童相談所	380-0928	長野市若里7-1-7
長野県		児童相談所	2	松本児童相談所	390-1401	松本市波田9986
長野県		児童相談所	3	飯田児童相談所	395-0157	飯田市大瀬木1107-54
長野県		児童相談所	4	諏訪児童相談所	392-0027	諏訪市湖岸通り1-19-13
長野県		児童相談所	5	佐久児童相談所	385-0022	佐久市岩村田3152-1
長野県		児童養護施設	1	三帰寮	381-0021	長野市大字屋島2373
長野県		児童養護施設	2	恵愛学園	381-1232	長野市松代町西条3563
長野県		児童養護施設	3	松代福祉寮	381-1221	長野市松代町東条2480-1
長野県		児童養護施設	4	円福寺愛育園	388-8005	長野市篠ノ井横田798-1
長野県		児童養護施設	5	更級福祉園	381-2352	長野市信更町赤田44
長野県		児童養護施設	6	松本児童園	390-0851	松本市大字島内1666-880
長野県		児童養護施設	7	原峠保養園	386-0033	上田市大字御所38
長野県		児童養護施設	8	つつじヶ丘学園	394-0048	岡谷市川岸上4-12-51
長野県		児童養護施設	9	風越寮	395-0077	飯田市丸山町4-7537-10
長野県		児童養護施設	10	おさひめチャイルドキャンプ	395-0021	飯田市仲ノ町305-6
長野県		児童養護施設	11	たかすやの里	396-0621	伊那市富県9000
長野県		児童養護施設	12	飯山学園	389-2253	飯山市大字飯山3180
長野県		児童養護施設	13	軽井沢学園	389-0115	北佐久郡軽井沢町追分1341
長野県		児童養護施設	14	興望館杏掛学荘	389-0111	北佐久郡軽井沢町長倉2436
長野県		児童養護施設	15	慈恵園	399-3202	下伊那郡豊丘村大字神稲4461-1
長野県		児童養護施設	16	木曾ねざめ学園	399-5608	木曾郡上松町大字萩原立町1255
長野県		乳児院	1	善光寺大本願乳児院	380-0801	長野市大字箱清水3-19-2
長野県		乳児院	2	松本赤十字乳児院	390-0312	松本市岡田松岡49-2
長野県		乳児院	3	うえだみなみ乳児院	386-0018	上田市常田1-4-12
長野県		乳児院	4	風越乳児院	395-0077	飯田市丸山町4-7490-1
長野県		情緒障害児短期治療施設	1	松本あさひ学園	390-0802	松本市旭2-11-25
長野県		児童自立支援施設	1	波田学院	390-1401	松本市波田4417