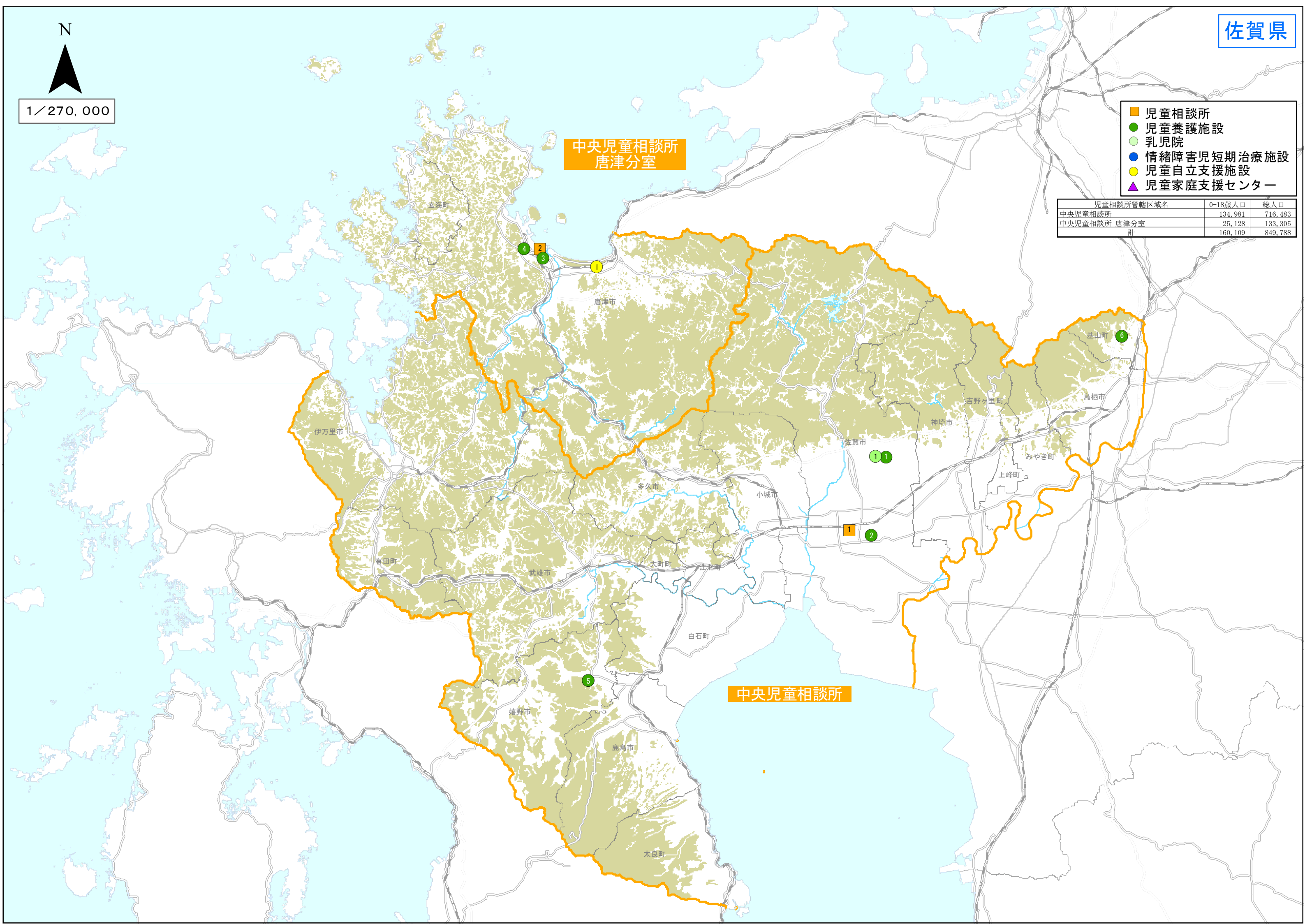


- 児童相談所
- 児童養護施設
- 乳児院
- 情緒障害児短期治療施設
- 児童自立支援施設
- ▲ 児童家庭支援センター

児童相談所管轄区域名	0-18歳人口	総人口
中央児童相談所	134,981	716,483
中央児童相談所 唐津分室	25,128	133,305
計	160,109	849,788

中央児童相談所  
唐津分室

中央児童相談所



玄海町

唐津市

伊万里市

吉野ヶ里町

鳥栖市

佐賀市

神埼市

みやき町

上峰町

有田町

武雄市

大町町

江北町

小城市

白石町

嬉野市

鹿島市

太良町

都道府県	指定都市	種別	#	名称	郵便番号	所在地
佐賀県		児童相談所	1	中央児童相談所	840-0851	佐賀市天祐1-8-5
佐賀県		児童相談所	2	中央児童相談所唐津分室	847-0012	唐津市大名小路3-1
佐賀県		児童養護施設	1	聖華園	849-0906	佐賀市金立町大字金立453
佐賀県		児童養護施設	2	佐賀清光園	840-0824	佐賀市呉服元町5-18
佐賀県		児童養護施設	3	慈光園	847-0067	唐津市十人町95-1
佐賀県		児童養護施設	4	聖母園	847-0405	唐津市鎮西町大字馬渡島1638
佐賀県		児童養護施設	5	済昭園	849-1425	嬉野市塩田町大字五町田甲3443
佐賀県		児童養護施設	6	洗心寮	841-0204	基山町大字宮浦822
佐賀県		乳児院	1	みどり園	849-0906	佐賀市金立町大字金立2215-30
佐賀県		児童自立支援施設	1	虹の松原学園	849-5131	唐津市浜玉町大字浜崎2137