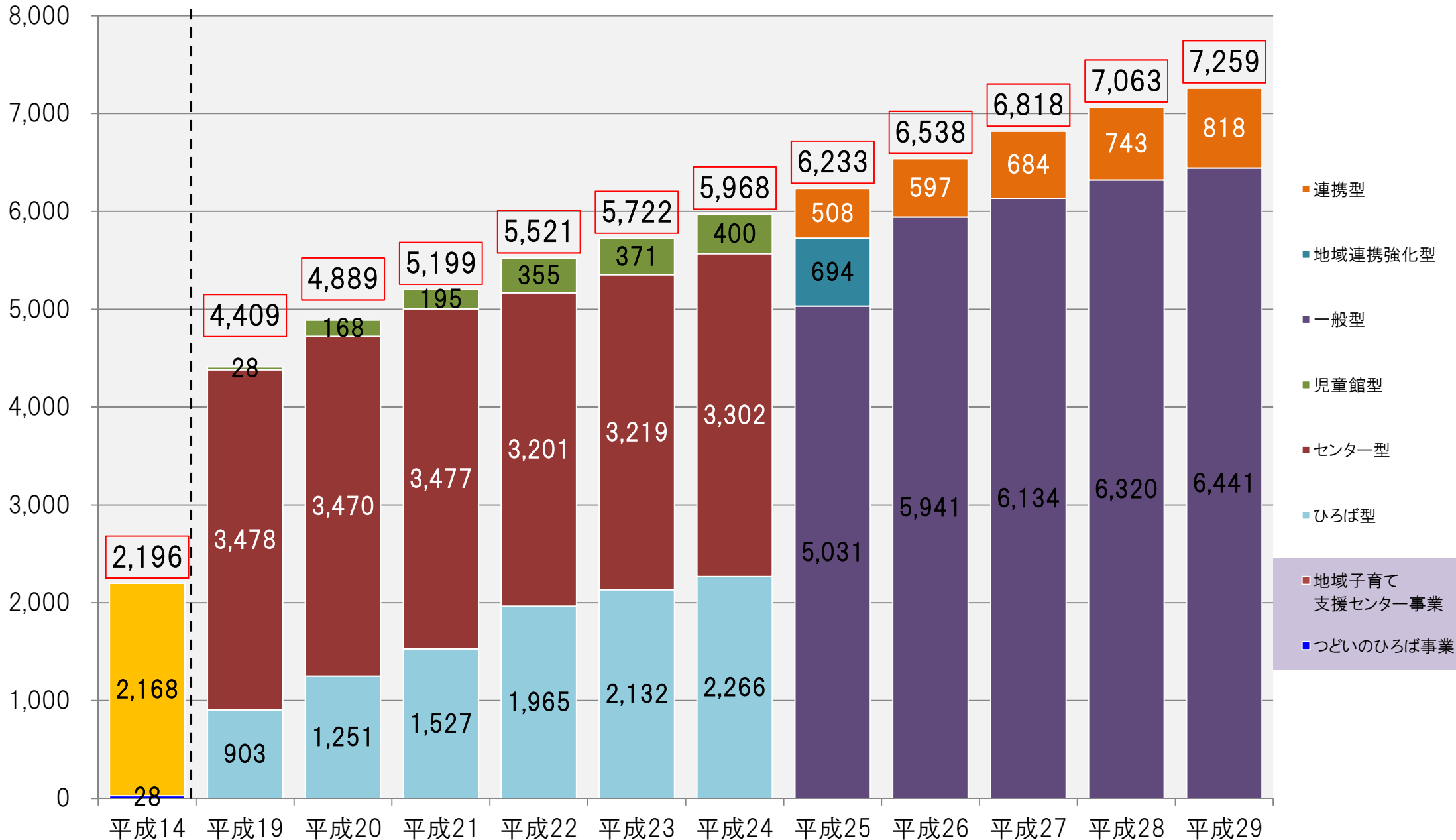


1. 地域子育て支援拠点事業の実施か所数の推移

【事業類型別】

(単位:か所)



※平成14年度は 地域子育て支援センター事業・つどいの広場事業実施数

※実施か所数は交付決定ベース(25年度は国庫補助対象分)

※25年度・26年度に類型の変更を行っている

2. 地域子育て支援拠点事業の実施状況

【都道府県別】

No	自治体名	小計	一般型					小計	連携型		総計
			3~4日型	5日型	6~7日型	出張ひろば	経過措置		3~4日型	5~7日型	
1	北海道	292	41	177	48	7	19	74	64	10	366
2	青森県	98	35	17	41	2	3	5	5	0	103
3	岩手県	84	10	54	18	1	1	2	1	1	86
4	宮城県	114	6	90	15	3	0	35	18	17	149
5	秋田県	59	4	27	20	0	8	1	1	0	60
6	山形県	94	6	59	25	2	2	5	0	5	99
7	福島県	109	6	52	43	5	3	3	0	3	112
8	茨城県	258	38	173	27	9	11	4	0	4	262
9	栃木県	96	9	66	17	2	2	2	2	0	98
10	群馬県	129	3	114	11	0	1	6	0	6	135
11	埼玉県	437	101	230	88	15	3	30	11	19	467
12	千葉県	296	45	156	77	9	9	24	4	20	320
13	東京都	348	34	157	144	13	0	119	53	66	467
14	神奈川県	236	59	140	18	4	15	29	29	0	265
15	新潟県	210	10	163	30	1	6	16	1	15	226
16	富山県	72	1	59	11	0	1	7	3	4	79
17	石川県	73	11	42	16	2	2	7	0	7	80
18	福井県	53	2	34	10	3	4	4	2	2	57
19	山梨県	64	4	47	12	1	0	4	2	2	68
20	長野県	144	24	88	25	3	4	16	14	2	160
21	岐阜県	115	16	72	14	3	10	5	1	4	120
22	静岡県	232	22	152	34	24	0	8	5	3	240
23	愛知県	301	45	218	32	3	3	59	20	39	360
24	三重県	122	29	75	12	2	4	2	0	2	124
25	滋賀県	87	17	62	8	0	0	2	2	0	89
26	京都府	134	20	77	25	6	6	132	0	132	266

No	自治体名	小計	一般型					小計	連携型		総計
			3~4日型	5日型	6~7日型	出張ひろば	経過措置		3~4日型	5~7日型	
27	大阪府	419	65	303	46	5	0	1	0	1	420
28	兵庫県	197	37	101	47	10	2	131	118	13	328
29	奈良県	71	8	53	6	4	0	8	3	5	79
30	和歌山県	54	2	49	1	1	1	2	2	0	56
31	鳥取県	42	1	30	6	0	5	1	0	1	43
32	島根県	42	5	25	12	0	0	0	0	0	42
33	岡山県	114	9	69	25	8	3	9	5	4	123
34	広島県	143	27	80	27	2	7	2	2	0	145
35	山口県	109	35	51	12	5	6	2	2	0	111
36	徳島県	51	7	37	5	1	1	0	0	0	51
37	香川県	92	3	65	11	10	3	1	1	0	93
38	愛媛県	76	3	57	15	1	0	11	8	3	87
39	高知県	42	3	38	0	1	0	0	0	0	42
40	福岡県	148	20	78	39	8	3	3	0	3	151
41	佐賀県	53	15	30	7	1	0	3	3	0	56
42	長崎県	104	24	50	23	4	3	11	0	11	115
43	熊本県	120	26	62	22	3	7	1	0	1	121
44	大分県	69	8	33	24	4	0	1	1	0	70
45	宮崎県	57	13	26	16	2	0	14	14	0	71
46	鹿児島県	97	13	42	34	6	2	5	0	5	102
47	沖縄県	84	10	51	17	3	3	11	10	1	95
合計 (都道府県)		6,441	932	3,931	1,216	199	163	818	407	411	7,259

一般型 6,441か所
連携型 818か所
合計 7,259か所

3. 地域子育て支援拠点事業の実施状況

【うち政令市・中核市別】

No	自治体名	小計	一般型					小計	連携型		総計
			3~4日型	5日型	6~7日型	出張ひろば	経過措置		3~4日型	5~7日型	
1	札幌市	39	16	10	10	3	0	60	60	0	99
2	仙台市	34	0	29	5	0	0	27	18	9	61
3	さいたま市	64	31	12	21	0	0	0	0	0	64
4	千葉市	21	0	7	13	1	0	0	0	0	21
5	横浜市	119	43	71	4	0	1	0	0	0	119
6	川崎市	27	0	27	0	0	0	26	26	0	53
7	相模原市	14	0	4	0	0	10	3	3	0	17
8	新潟市	47	0	44	3	0	0	12	0	12	59
9	静岡市	18	0	16	2	0	0	2	1	1	20
10	浜松市	49	5	16	4	24	0	0	0	0	49
11	名古屋市	105	4	98	1	2	0	17	16	1	122
12	京都市	52	0	37	15	0	0	131	0	131	183
13	大阪市	108	0	107	1	0	0	0	0	0	108
14	堺市	40	14	25	1	0	0	0	0	0	40
15	神戸市	21	2	19	0	0	0	118	118	0	139
16	岡山市	22	0	14	8	0	0	5	5	0	27
17	広島市	17	1	13	3	0	0	0	0	0	17
18	北九州市	10	0	8	2	0	0	0	0	0	10
19	福岡市	14	0	14	0	0	0	0	0	0	14
20	熊本市	23	1	10	12	0	0	0	0	0	23
政令市計		844	117	581	105	30	11	401	247	154	1,245
1	函館市	13	0	11	2	0	0	0	0	0	13
2	旭川市	10	4	3	3	0	0	0	0	0	10
3	青森市	9	0	0	9	0	0	0	0	0	9
4	八戸市	16	9	4	3	0	0	0	0	0	16
5	盛岡市	10	0	8	2	0	0	0	0	0	10
6	秋田市	9	0	2	7	0	0	0	0	0	9
7	郡山市	5	0	0	5	0	0	0	0	0	5
8	いわき市	4	1	2	1	0	0	2	0	2	6
9	宇都宮市	12	2	10	0	0	0	0	0	0	12
10	前橋市	16	0	15	1	0	0	0	0	0	16
11	高崎市	15	0	12	3	0	0	0	0	0	15
12	川越市	24	9	14	1	0	0	0	0	0	24
13	越谷市	22	3	12	4	3	0	0	0	0	22
14	船橋市	8	0	0	8	0	0	14	0	14	22

No	自治体名	小計	一般型					小計	連携型		総計
			3~4日型	5日型	6~7日型	出張ひろば	経過措置		3~4日型	5~7日型	
15	柏市	21	0	15	6	0	0	1	0	1	22
16	八王子市	11	0	0	11	0	0	30	8	22	41
17	横須賀市	2	0	1	1	0	0	0	0	0	2
18	富山市	11	0	10	1	0	0	2	0	2	13
19	金沢市	12	0	9	3	0	0	0	0	0	12
20	長野市	17	7	6	2	0	2	0	0	0	17
21	岐阜市	6	1	5	0	0	0	0	0	0	6
22	豊橋市	9	3	5	1	0	0	1	1	0	10
23	岡崎市	11	9	2	0	0	0	0	0	0	11
24	豊田市	11	0	9	2	0	0	0	0	0	11
25	大津市	7	0	6	1	0	0	0	0	0	7
26	豊中市	19	0	16	1	2	0	0	0	0	19
27	高槻市	19	0	16	3	0	0	0	0	0	19
28	枚方市	13	5	8	0	0	0	0	0	0	13
29	東大阪市	23	1	17	5	0	0	0	0	0	23
30	姫路市	16	6	0	6	2	2	11	0	11	27
31	尼崎市	11	0	10	1	0	0	0	0	0	11
32	西宮市	20	6	13	1	0	0	0	0	0	20
33	奈良市	18	0	17	1	0	0	4	0	4	22
34	和歌山市	13	0	12	1	0	0	0	0	0	13
35	倉敷市	21	2	10	7	2	0	1	0	1	22
36	呉市	9	1	3	2	1	2	0	0	0	9
37	福山市	31	13	15	3	0	0	0	0	0	31
38	下関市	19	2	12	2	3	0	0	0	0	19
39	高松市	32	0	26	3	2	1	0	0	0	32
40	松山市	23	1	18	4	0	0	8	8	0	31
41	高知市	12	2	9	0	1	0	0	0	0	12
42	久留米市	12	1	1	10	0	0	0	0	0	12
43	長崎市	10	2	0	8	0	0	0	0	0	10
44	佐世保市	10	0	8	1	0	1	0	0	0	10
45	大分市	11	0	0	11	0	0	0	0	0	11
46	宮崎市	21	10	7	2	2	0	14	14	0	35
47	鹿児島市	14	0	5	7	0	2	3	0	3	17
48	那覇市	10	1	0	9	0	0	8	8	0	18
中核市計		678	101	384	165	18	10	99	39	60	777

4. 地域子育て支援拠点事業の実施状況

【対前年度】

○都道府県別

自治体名	28年度	29年度	増減
北海道	358	366	8
青森県	101	103	2
岩手県	86	86	0
宮城県	135	149	14
秋田県	61	60	▲1
山形県	97	99	2
福島県	102	112	10
茨城県	265	262	▲3
栃木県	100	98	▲2
群馬県	134	135	1
埼玉県	461	467	6
千葉県	312	320	8
東京都	414	467	53
神奈川県	253	265	12
新潟県	227	226	▲1
富山県	78	79	1
石川県	80	80	0
福井県	57	57	0
山梨県	68	68	0
長野県	156	160	4
岐阜県	120	120	0
静岡県	234	240	6
愛知県	345	360	15
三重県	120	124	4
滋賀県	92	89	▲3
京都府	264	266	2
大阪府	416	420	4
兵庫県	311	328	17
奈良県	72	79	7
和歌山県	54	56	2
鳥取県	48	43	▲5
島根県	42	42	0
岡山県	121	123	2
広島県	141	145	4
山口県	110	111	1
徳島県	47	51	4
香川県	91	93	2
愛媛県	83	87	4
高知県	41	42	1
福岡県	151	151	0
佐賀県	56	56	0
長崎県	106	115	9
熊本県	120	121	1
大分県	70	70	0
宮崎県	71	71	0
鹿児島県	98	102	4
沖縄県	94	95	1
総計	7,063	7,259	196

○都道府県別(一般市のみ)

自治体名	28年度	29年度	増減
北海道	240	244	4
青森県	77	78	1
岩手県	76	76	0
宮城県	82	88	6
秋田県	52	51	▲1
山形県	97	99	2
福島県	91	101	10
茨城県	265	262	▲3
栃木県	88	86	▲2
群馬県	103	104	1
埼玉県	357	357	0
千葉県	246	255	9
東京都	373	426	53
神奈川県	72	74	2
新潟県	169	167	▲2
富山県	66	66	0
石川県	68	68	0
福井県	57	57	0
山梨県	68	68	0
長野県	139	143	4
岐阜県	114	114	0
静岡県	166	171	5
愛知県	198	206	8
三重県	120	124	4
滋賀県	85	82	▲3
京都府	81	83	2
大阪府	197	198	1
兵庫県	121	131	10
奈良県	50	57	7
和歌山県	41	43	2
鳥取県	48	43	▲5
島根県	42	42	0
岡山県	72	74	2
広島県	86	88	2
山口県	91	92	1
徳島県	47	51	4
香川県	60	61	1
愛媛県	54	56	2
高知県	30	30	0
福岡県	115	115	0
佐賀県	56	56	0
長崎県	85	95	10
熊本県	97	98	1
大分県	60	59	▲1
宮崎県	36	36	0
鹿児島県	84	85	1
沖縄県	76	77	1
一般市計	5,098	5,237	139

○政令市別

自治体名	28年度	29年度	増減
札幌市	96	99	3
仙台市	53	61	8
さいたま市	59	64	5
千葉市	21	21	0
横浜市	112	119	7
川崎市	53	53	0
相模原市	14	17	3
新潟市	58	59	1
静岡市	19	20	1
浜松市	49	49	0
名古屋市	116	122	6
京都市	183	183	0
大阪市	109	108	▲1
堺市	38	40	2
神戸市	136	139	3
岡山市	27	27	0
広島市	16	17	1
北九州市	10	10	0
福岡市	14	14	0
熊本市	23	23	0
政令市計	1,206	1,245	39

○中核市別

自治体名	28年度	29年度	増減
函館市	13	13	0
旭川市	9	10	1
青森市	8	9	1
八戸市	16	16	0
盛岡市	10	10	0
秋田市	9	9	0
郡山市	5	5	0
いわき市	6	6	0
宇都宮市	12	12	0
前橋市	16	16	0
高崎市	15	15	0
川越市	23	24	1
越谷市	22	22	0
船橋市	22	22	0
柏市	23	22	▲1
八王子市	41	41	0
横須賀市	2	2	0
富山市	12	13	1
金沢市	12	12	0
長野市	17	17	0
岐阜市	6	6	0
豊橋市	9	10	1
岡崎市	11	11	0
豊田市	11	11	0
大津市	7	7	0
豊中市	19	19	0
高槻市	18	19	1
枚方市	13	13	0
東大阪市	22	23	1
姫路市	24	27	3
尼崎市	11	11	0
西宮市	19	20	1
奈良市	22	22	0
和歌山市	13	13	0
倉敷市	22	22	0
呉市	9	9	0
福山市	30	31	1
下関市	19	19	0
高松市	31	32	1
松山市	29	31	2
高知市	11	12	1
久留米市	12	12	0
長崎市	10	10	0
佐世保市	11	10	▲1
大分市	10	11	1
宮崎市	35	35	0
鹿児島市	14	17	3
那覇市	18	18	0
中核市計	759	777	18

・平成28年度
7,063か所

・平成29年度
7,259か所

対前年度 196か所 増

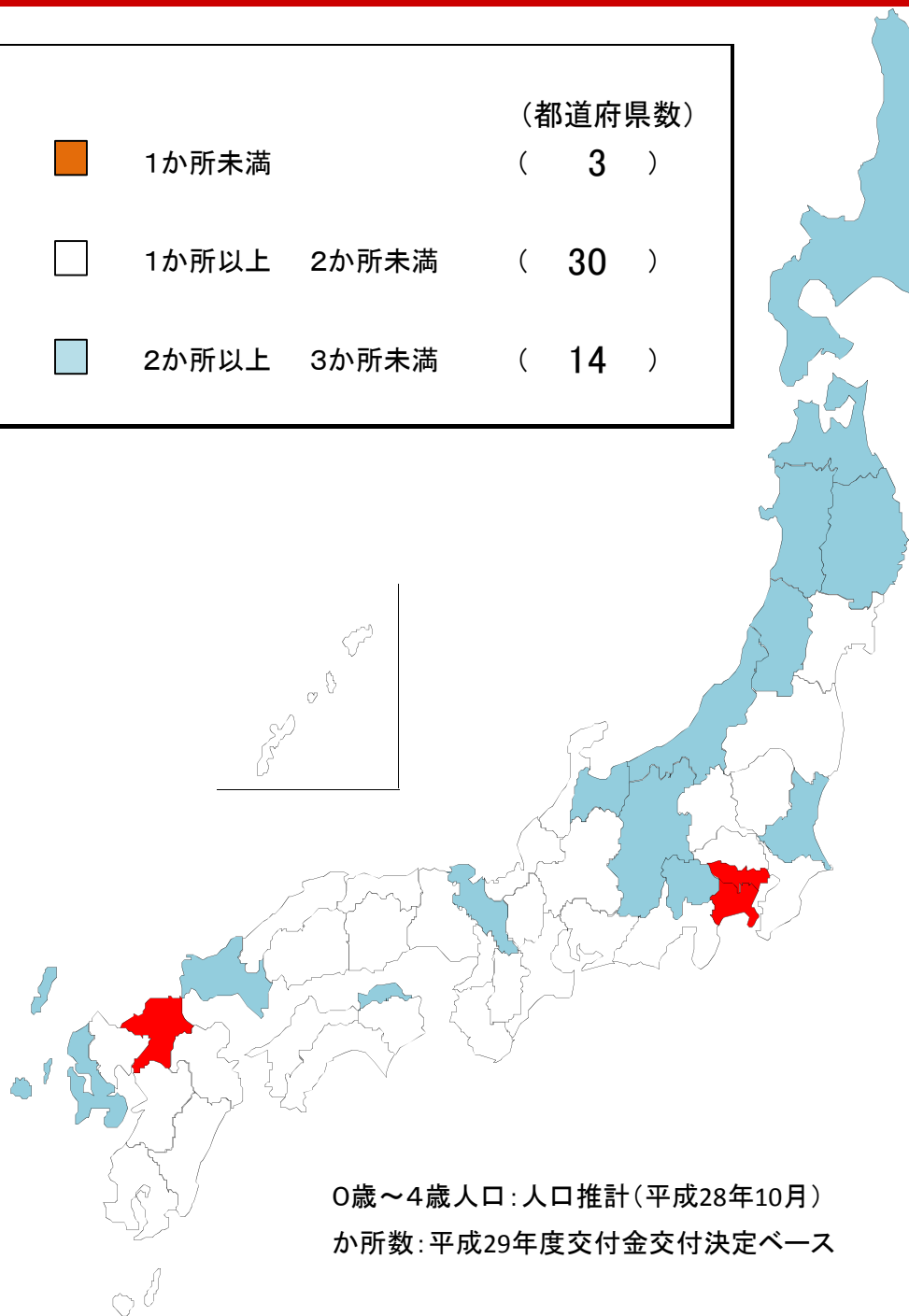
5. 地域子育て支援拠点事業の設置状況

【0歳～4歳人口千人当たりか所数】

- (都道府県数)
- 1か所未満 (3)
 - 1か所以上 2か所未満 (30)
 - 2か所以上 3か所未満 (14)

全国平均: 1.5か所

0歳～4歳人口: 人口千人当たり



0歳～4歳人口: 人口推計(平成28年10月)
か所数: 平成29年度交付金交付決定ベース

No	自治体名	実施数	人口 (千人)	か所数
1	北海道	366	183	2.0
2	青森県	103	43	2.4
3	岩手県	86	44	2.0
4	宮城県	149	89	1.7
5	秋田県	60	30	2.0
6	山形県	99	39	2.5
7	福島県	112	68	1.6
8	茨城県	262	109	2.4
9	栃木県	98	76	1.3
10	群馬県	135	72	1.9
11	埼玉県	467	284	1.6
12	千葉県	320	236	1.4
13	東京都	467	534	0.9
14	神奈川県	265	362	0.7
15	新潟県	226	82	2.8
16	富山県	79	38	2.1
17	石川県	80	45	1.8
18	福井県	57	31	1.8
19	山梨県	68	30	2.3
20	長野県	160	79	2.0
21	岐阜県	120	79	1.5
22	静岡県	240	145	1.7
23	愛知県	360	327	1.1
24	三重県	124	70	1.8

No	自治体名	実施数	人口 (千人)	か所数
25	滋賀県	89	63	1.4
26	京都府	266	97	2.7
27	大阪府	420	341	1.2
28	兵庫県	328	217	1.5
29	奈良県	79	50	1.6
30	和歌山県	56	35	1.6
31	鳥取県	43	23	1.9
32	島根県	42	27	1.6
33	岡山県	123	77	1.6
34	広島県	145	118	1.2
35	山口県	111	51	2.2
36	徳島県	51	27	1.9
37	香川県	93	38	2.4
38	愛媛県	87	51	1.7
39	高知県	42	25	1.7
40	福岡県	151	221	0.7
41	佐賀県	56	35	1.6
42	長崎県	115	55	2.1
43	熊本県	121	76	1.6
44	大分県	70	45	1.6
45	宮崎県	71	46	1.5
46	鹿児島県	102	70	1.5
47	沖縄県	95	83	1.1
合計		7,259	4,963	1.5

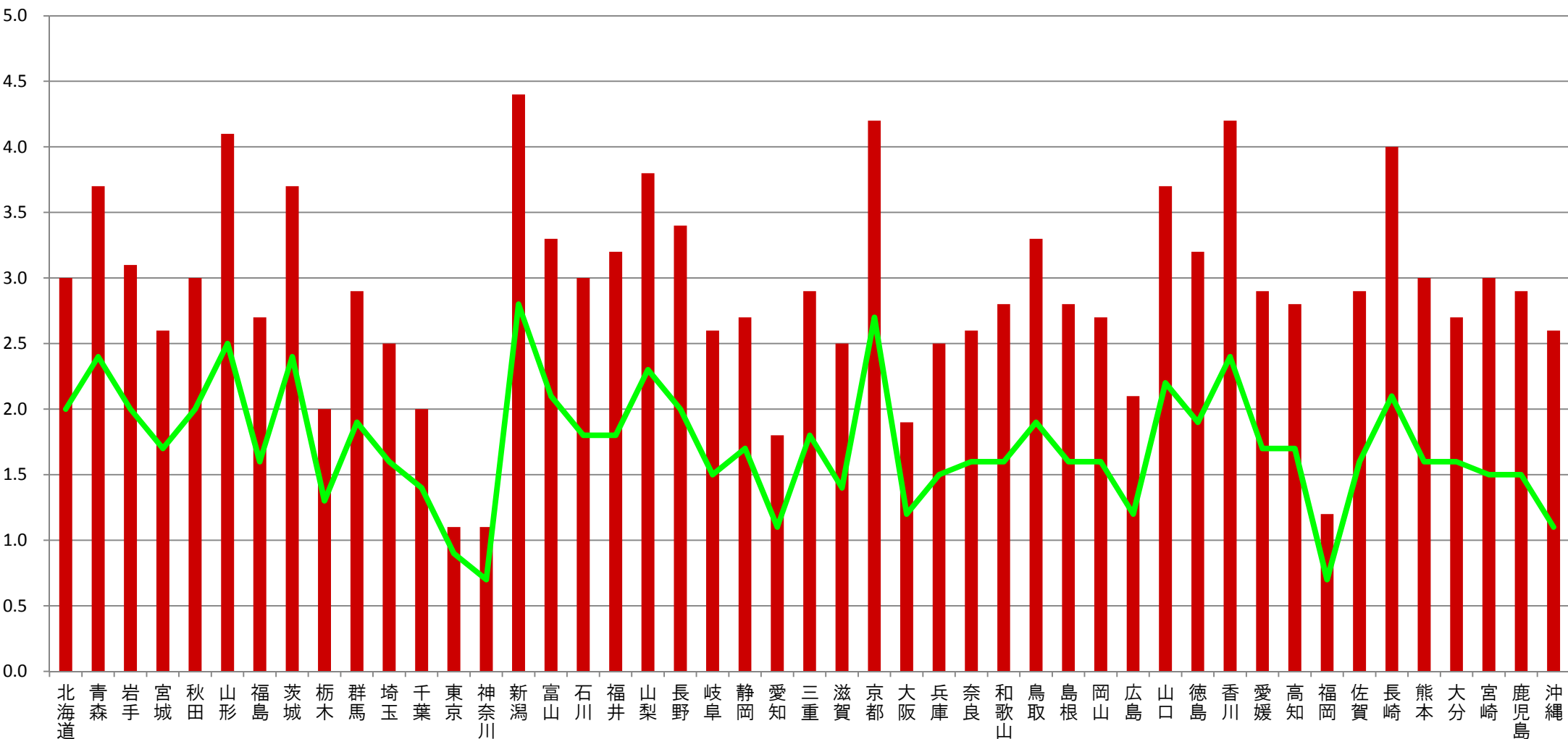
6. 地域子育て支援拠点事業の設置状況

【都道府県・人口当たり】

※人口は「人口推計」(平成28年10月)

(か所/1万人)

■ 25~44歳1万人当たり ■ 0~4歳1千人当たり



25歳~44歳の男女1万人当たり

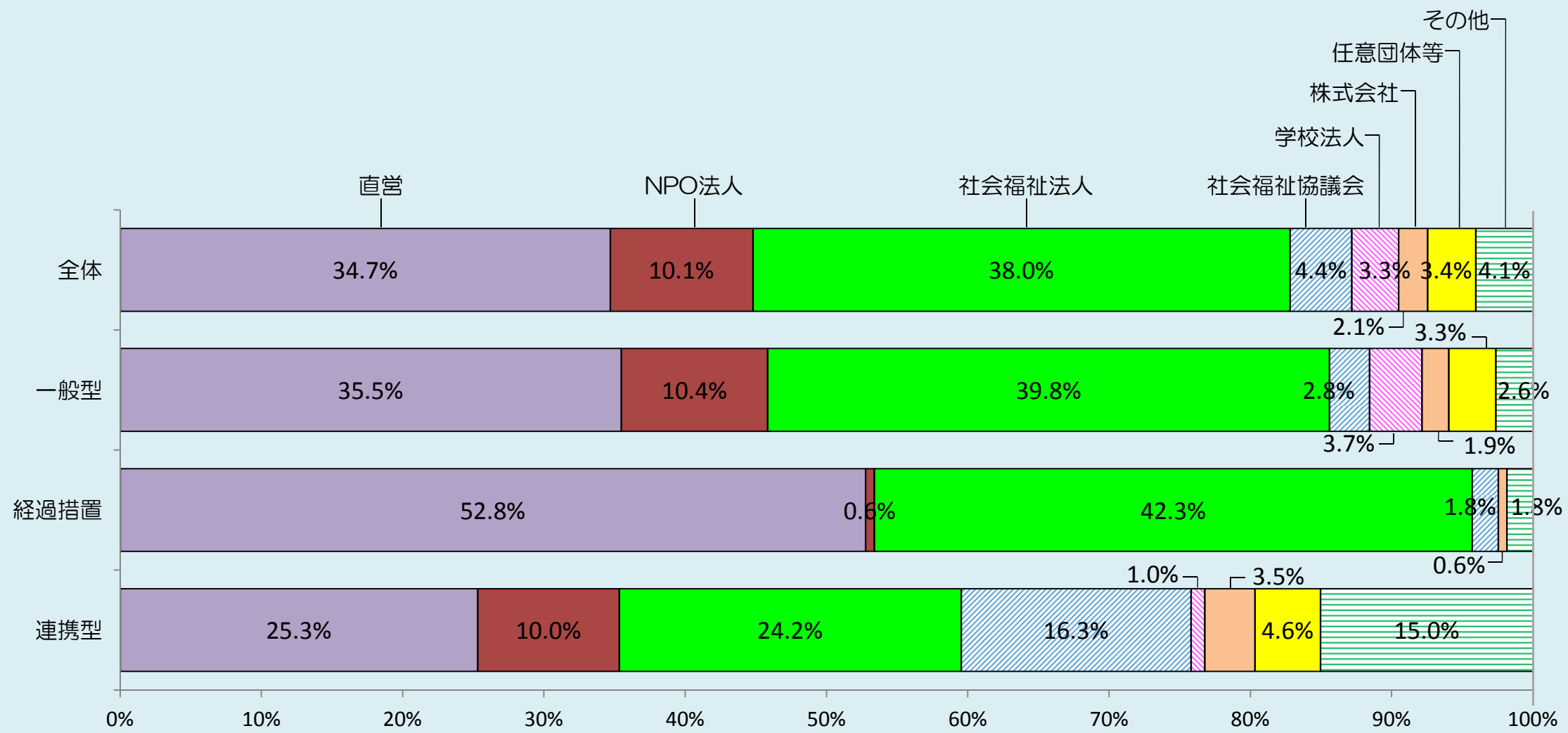
全国ベース 2.3か所 (最多:新潟県 4.4か所、最少:神奈川県 1.1か所)

0歳~4歳の男女1千人当たり

全国ベース 1.5か所 (最多:新潟県 2.8か所、最少:福岡県 0.7か所)

7. 地域子育て支援拠点事業の実施状況

【運営主体別】



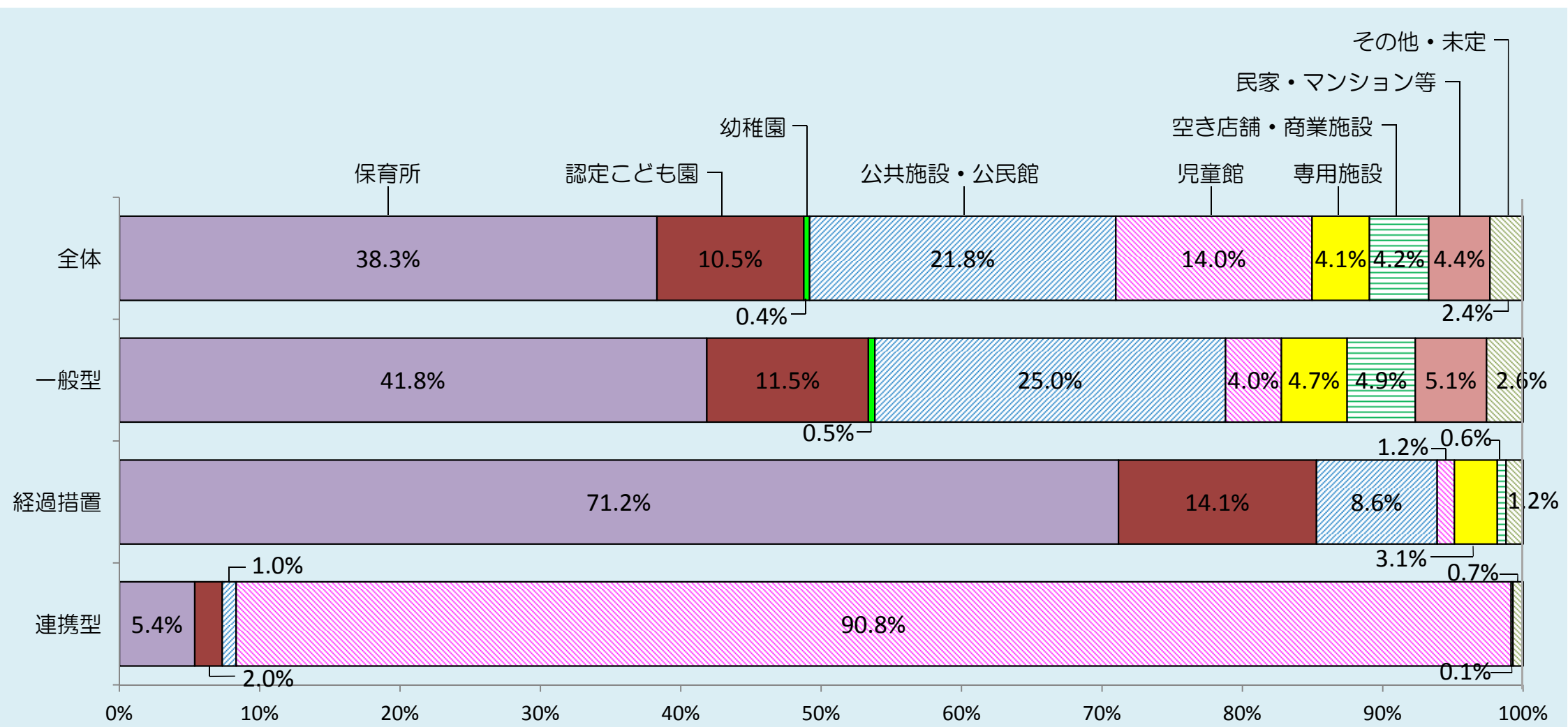
(単位：か所数)

運営主体	直営	NPO法人	社福法人	社協	学校法人	株式会社	任意団体等	その他	計
全体	2,449	713	2,684	309	234	145	240	286	7,060
一般型	2,156	630	2,417	173	226	115	202	160	6,079
経過措置	86	1	69	3	—	1	—	3	163
連携型	207	82	198	133	8	29	38	123	818

※出張ひろば型は除く

8. 地域子育て支援拠点事業の実施状況

【実施場所別】

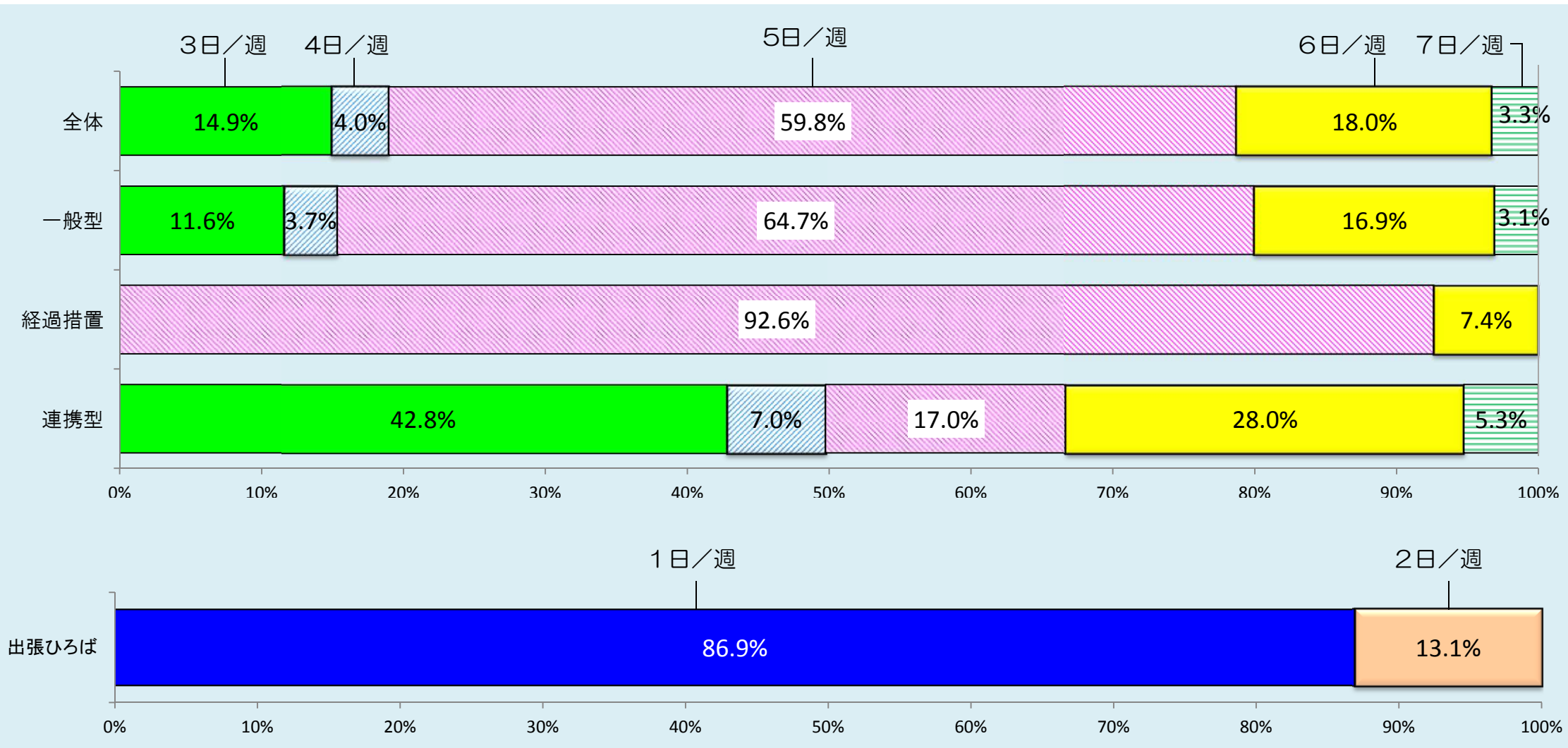


(単位：か所数)

実施場所	保育所	認定こども園	幼稚園	公共施設・公民館	児童館	専用施設	空き店舗・商業施設	民家・マンション等	その他・未定	計
全体	2,704	738	29	1,540	987	289	298	308	167	7,060
一般型	2,544	699	29	1,518	242	284	296	308	159	6,079
経過措置	116	23	-	14	2	5	1	-	2	163
連携型	44	16	-	8	743	-	1	-	6	818

9. 地域子育て支援拠点事業の開催日数別実施状況

【事業類型別】



(単位：か所数)

開催日数	3日	4日	5日	6日	7日
全体	1,055	284	4,221	1,269	231
一般型	705	227	3,931	1,028	188
経過措置	-	-	151	12	-
連携型	350	57	139	229	43

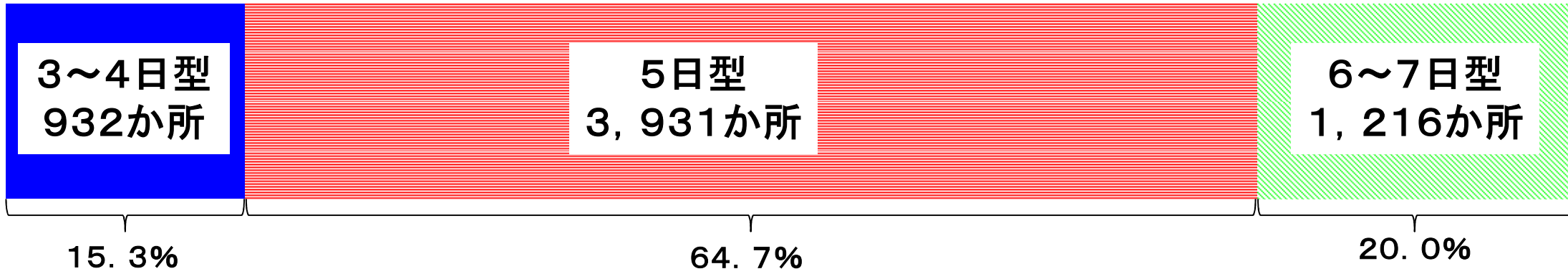
(単位：か所数)

開催日数	1日	2日	3日	4日	5日
出張ひろば	173	26	-	-	-

10. 地域子育て支援拠点事業の開催日数別実施割合

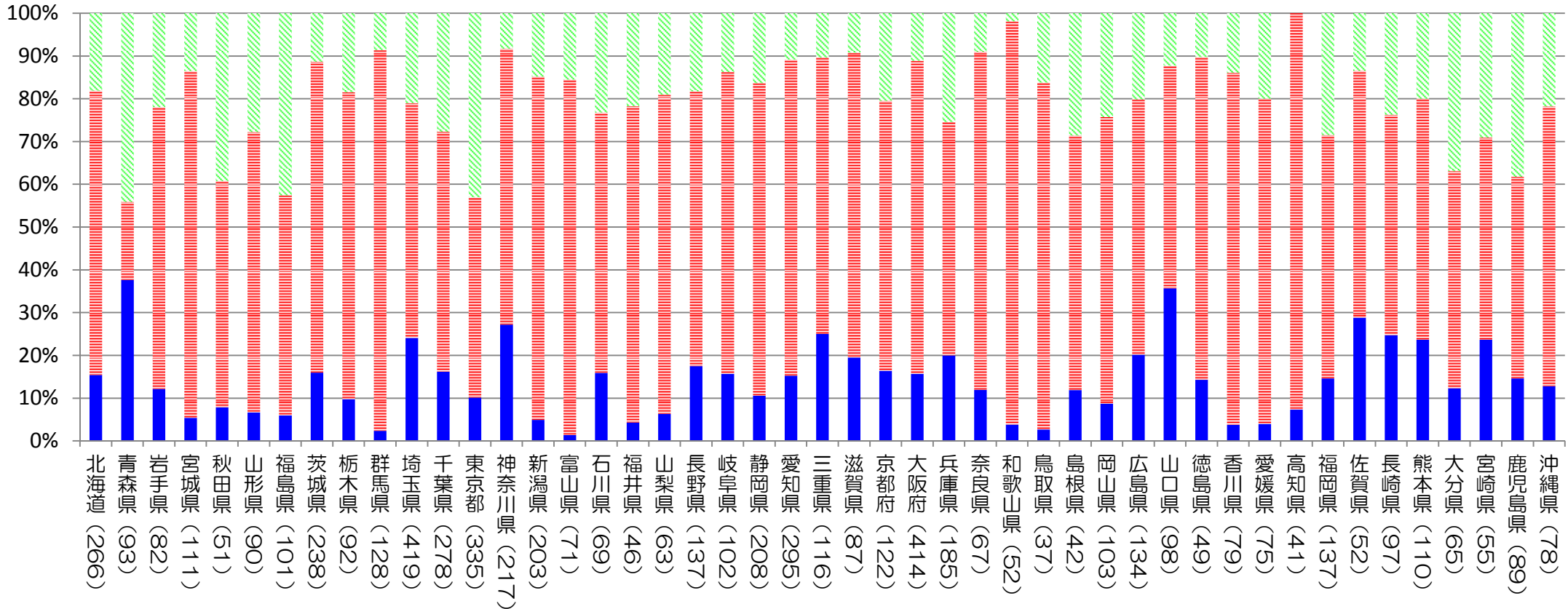
【一般型のみ】

○一般型 6,079か所(※出張ひろば・経過措置除く)の実施割合



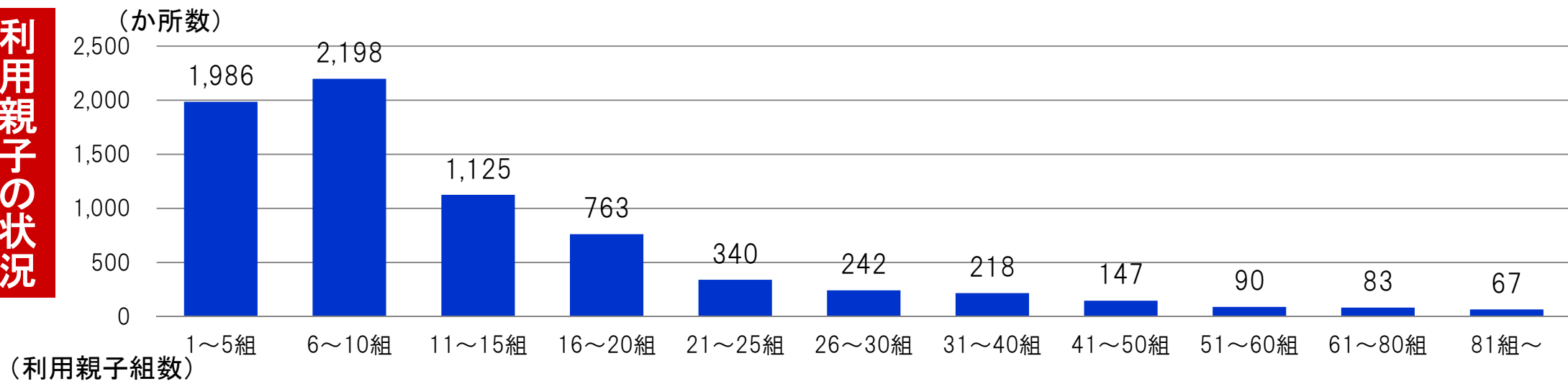
○都道府県別の実施割合

■ 3~4日型 ■ 5日型 ■ 6~7日型

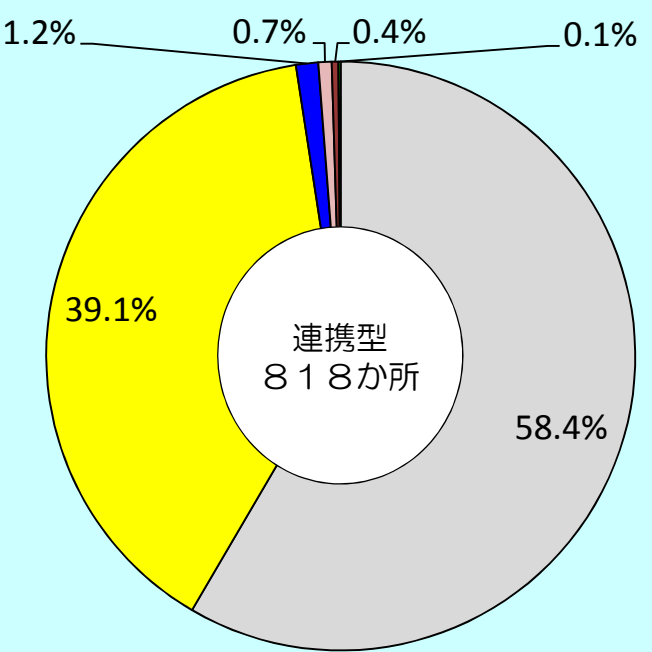
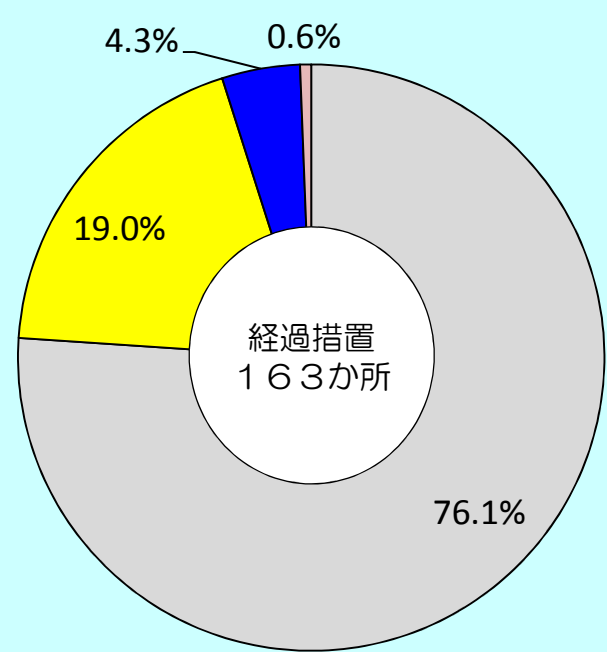
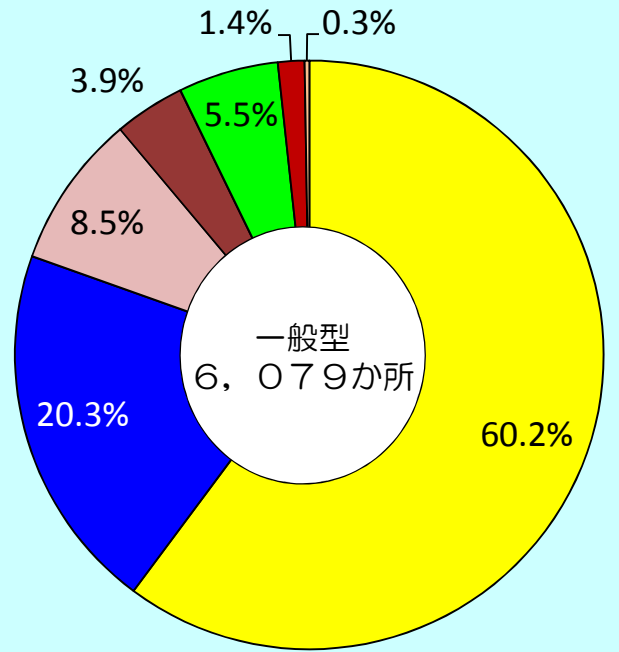


11. 地域子育て支援拠点事業の利用状況・職員の配置状況

利用親子の状況



職員の配置状況



2名	【3,659か所】	3名	【1,231か所】
4名	【514か所】	5名	【236か所】
6名～10名	【335か所】	11名～20名	【88か所】
21名以上	【16か所】		

1名	【124か所】	2名	【31か所】
3名	【7か所】	4名	【1か所】

1名	【478か所】	2名	【320か所】
3名	【10か所】	4名	【6か所】
5名	【3か所】	6名～10名	【1か所】

12. 地域子育て支援拠点事業の加算事業実施割合

【地域の子育て支援活動】

○地域の子育て支援活動の展開を図るための取組の実施割合

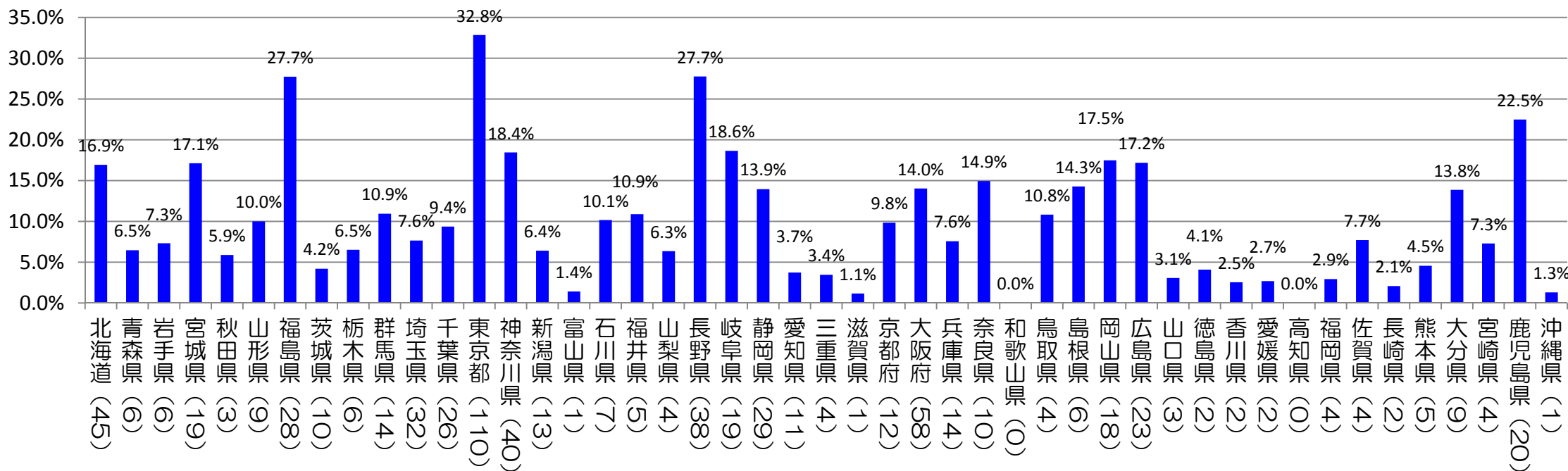
実施か所
689か所

未実施か所
5,390か所

11.3%

88.7%

○都道府県別の実施割合



一時預かり事業

放課後児童健全育成事業

乳児全戸訪問事業
養育支援訪問事業

市町村独自の事業

418か所

149か所

76か所

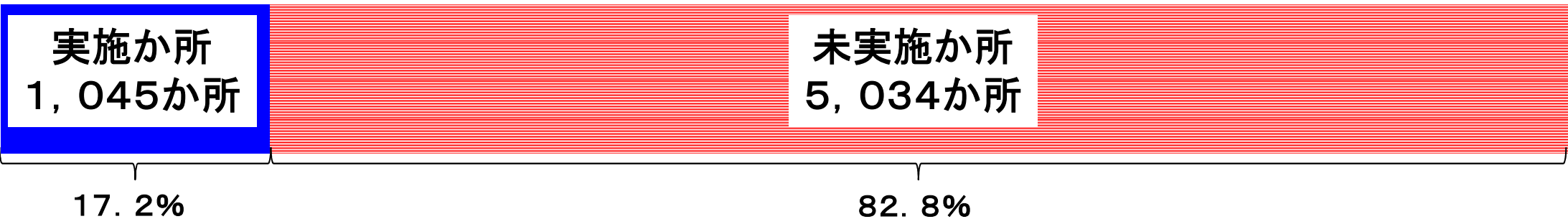
196か所

※ 1事業所で複数の加算事業を実施しているため、実施か所数合計と一致しない。

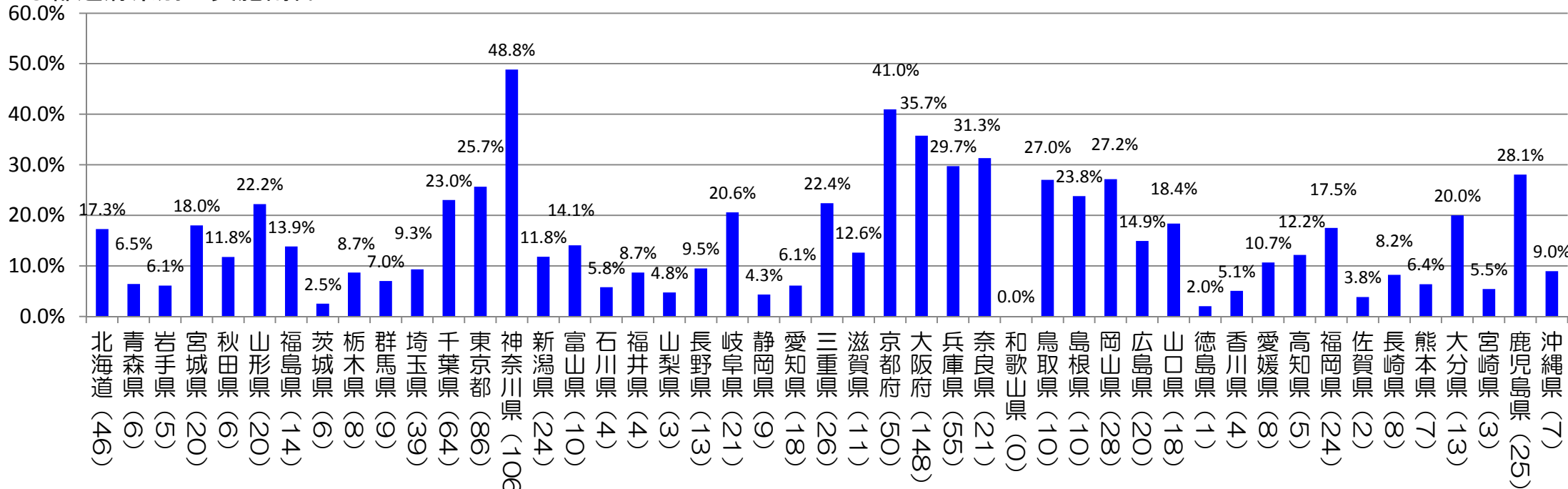
13. 地域子育て支援拠点事業の加算事業実施割合

【地域支援】

○地域支援の実施割合



○都道府県別の実施割合



高齢者・地域学生等地域の
多様な世代との連携

656か所

地域の団体と協働して伝統
文化や習慣・行事の実施

431か所

地域の子育て支援の発掘・
育成を行う取組

664か所

本事業を利用したくても利用できない
家庭に訪問支援等を行う取組

243か所

※ 1事業所で複数の加算事業を実施しているため、実施か所数合計と一致しない。

地域子育て支援拠点事業の実施状況

(平成29年度交付決定ベース)

都道府県	実施市町村数	市町村							
北海道 〔179〕	145 (81.0%)	札幌市：① 39 ② 60	函館市：① 13	小樽市：① 4	旭川市：① 10	室蘭市：① 3	釧路市：① 6	帯広市：① 7	北見市：① 6 ② 1
		岩見沢市：① 4	網走市：① 2	留萌市：① 1	苫小牧市：① 4	稚内市：① 3	美瑛市：① 1	芦別市：① 1	江別市：① 6 ② 2
		赤平市：① 1	紋別市：① 1	士別市：① 3	名寄市：① 2	根室市：① 3	千歳市：① 3 ② 7	滝川市：① 2	砂川市：① 1
		深川市：① 2	富良野市：① 1	登別市：① 4	恵庭市：① 6	伊達市：① 3	北広島市：① 3	石狩市：① 5	北斗市：① 6
		当別町：① 2	新篠津村：① 1	松前町：① 2	福島町：① 1	七飯町：① 3	長万部町：① 1	江差町：① 1	乙部町：① 1
		今金町：① 1	せたな町：① 2	寿都町：① 1	黒松内町：① 1	蘭越町：① 1	二セコ町：① 1	真狩村：① 1	留寿都村：① 1
		京極町：① 1	倶知安町：① 1	共和町：① 1	岩内町：① 1	神恵内村：① 1	積丹町：① 1	古平町：① 1	仁木町：① 1
		余市町：② 1	南幌町：① 1	奈井江町：① 1	由仁町：① 1	長沼町：① 1	栗山町：① 1	月形町：① 1	新十津川町：① 1
		妹背牛町：① 1	秩父別町：① 1	北竜町：① 1	沼田町：① 1	鷹栖町：① 2	東神楽町：① 2	当麻町：① 1	比布町：① 1
		愛別町：① 1	上川町：① 1	東川町：① 1	美瑛町：① 1	上富良野町：① 1	中富良野町：① 1	南富良野町：① 1	和寒町：① 1
		剣淵町：② 1	下川町：② 1	中川町：② 1	苫前町：① 2	羽幌町：① 2	遠別町：① 1	天塩町：① 1	猿払村：① 2
		浜頓別町：① 1	中頓別町：① 1	枝幸町：① 2	豊富町：① 1	利尻町：① 1	幌延町：① 1	美幌町：① 1	津別町：① 1
		斜里町：① 1	清里町：① 1	小清水町：① 1	訓子府町：① 1	置戸町：① 1	佐呂間町：① 1	湧別町：① 2	雄武町：① 1
		大空町：① 1	豊浦町：① 1	壮瞥町：① 1	白老町：① 2	厚真町：① 1	洞爺湖町：① 1	安平町：① 2	むかわ町：① 2
		日高町：① 2	新冠町：① 1	浦河町：① 3	様似町：① 1	新ひだか町：① 4	音更町：① 4	士幌町：① 1	上士幌町：① 1
		鹿追町：① 1	新得町：① 1	清水町：① 1	芽室町：① 1	中札内村：① 1	更別村：① 1	大樹町：① 1	広尾町：① 1
		幕別町：① 1	池田町：① 1	豊頃町：① 1	本別町：① 1	足寄町：① 1	陸別町：① 1	浦幌町：① 1	釧路町：① 2
		厚岸町：① 2	浜中町：① 1	標茶町：① 1	弟子屈町：① 1	白糠町：① 1	別海町：① 1	中標津町：① 1	標津町：① 2
		羅白町：① 1							
		青森県 〔40〕	30 (75.0%)	青森市：① 9	弘前市：① 5	八戸市：① 16	黒石市：① 4	五所川原市：① 7 ② 4	十和田市：① 7
つがる市：① 1	平川市：① 8			平内町：① 1	今別町：① 1	鰺ヶ沢町：① 1	深浦町：① 1	藤崎町：① 2	板柳町：① 2
鶴田町：① 1	中泊町：① 2			野辺地町：① 2	七戸町：① 5	六戸町：① 4	東北町：① 1	おいらせ町：① 3	東通村：① 1
佐井村：② 1	三戸町：① 1			五戸町：① 1	南部町：① 3	階上町：① 1	新郷村：① 1		
岩手県 〔33〕	30 (90.9%)	盛岡市：① 10	宮古市：① 4	大船渡市：① 4	花巻市：① 6	北上市：① 4	久慈市：① 2	遠野市：① 1	一関市：① 4
		陸前高田市：① 3 ② 1	釜石市：① 4	二戸市：① 3	八幡平市：① 3	奥州市：① 11	滝沢市：① 4	雫石町：① 1	葛巻町：① 1
		岩手町：① 1	紫波町：① 2	矢巾町：① 2 ② 1	金ヶ崎町：① 1	平泉町：① 2	大槌町：① 1	山田町：① 1	岩泉町：① 1
		田野畑村：① 1	普代村：① 1	軽米町：① 1	野田村：① 1	洋野町：① 3	一戸町：① 1		
宮城県 〔35〕	33 (94.3%)	仙台市：① 34 ② 27	石巻市：① 11 ② 1	塩竈市：① 2	気仙沼市：① 1	白石市：① 1	名取市：① 5	角田市：① 2	多賀城市：① 1 ② 2
		岩沼市：① 2	登米市：① 8	栗原市：① 8	東松島市：① 2	大崎市：① 7	蔵王町：① 1 ② 5	大河原町：① 1	村田町：① 1
		柴田町：① 3	川崎町：① 1	丸森町：① 1	亶理町：① 1	山元町：① 2	松島町：① 1	七ヶ浜町：① 1	利府町：① 5
		大和町：① 1	大郷町：① 1	富谷市：① 1	大衡村：① 1	色麻町：① 1	加美町：① 4	涌谷町：① 1	女川町：① 1
		南三陸町：① 1							
秋田県 〔25〕	21 (84.0%)	秋田市：① 9	能代市：① 3	横手市：① 9	大館市：① 3	男鹿市：① 1	湯沢市：① 3	鹿角市：① 1	由利本荘市：① 2 ② 1
		潟上市：① 4	大仙市：① 3	北秋田市：① 3	にかほ市：① 2	仙北市：① 4	三種町：① 3	八峰町：① 1	五城目町：① 1
		八郎潟町：① 1	井川町：① 1	大湯村：① 1	美郷町：① 3	羽後町：① 1			
山形県 〔35〕	32 (91.4%)	山形市：① 25	米沢市：① 5	鶴岡市：① 13 ② 5	酒田市：① 8	新庄市：① 3	寒河江市：① 1	上山市：① 1	村山市：① 3
		長井市：① 1	天童市：① 4	東根市：① 2	尾花沢市：① 1	南陽市：① 2	山辺町：① 1	中山町：① 1	河北町：① 4
		西川町：① 1	朝日町：① 1	大江町：① 1	大石田町：① 3	金山町：① 1	最上町：① 1	舟形町：① 1	真室川町：① 1
		高島町：① 1	川西町：① 1	小国町：① 1	白鷹町：① 1	飯豊町：① 1	三川町：① 1	庄内町：① 2	遊佐町：① 1

※ 事業類型 ①…一般型 ②…連携型

※ 各事業類型の後の数字…実施箇所数

※ 都道府県名の下の〔 〕の数字…市区町村数

※ 実施市町村数の下の()の数字…実施率

地域子育て支援拠点事業の実施状況

(平成29年度交付決定ベース)

都道府県	実施市町村数	市町村									
福島県 〔59〕	31 (52.5%)	福島市：① 23	会津若松市：① 23	郡山市：① 5	いわき市：① 4 ② 2	白河市：① 5	須賀川市：① 6	喜多方市：① 3	相馬市：① 1		
		二本松市：① 5	田村市：① 1	南相馬市：① 1	伊達市：① 6	本宮市：① 4	桑折町：① 1	国見町：① 2	川俣町：① 1		
		鏡石町：① 1	天栄村：① 1	下郷町：① 1	南会津町：① 3	猪苗代町：① 2	会津坂下町：① 1	会津美里町：① 1	西郷村：① 2		
		矢吹町：① 1	棚倉町：② 1	矢祭町：① 1	鮫川村：① 1	三春町：① 1	新地町：① 1	飯館村：① 1			
茨城県 〔44〕	44 (100%)	水戸市：① 17	日立市：① 19	土浦市：① 6 ② 3	古河市：① 6	石岡市：① 5	結城市：① 2	龍ヶ崎市：① 7	下妻市：① 3		
		常総市：① 7	常陸太田市：① 5	高萩市：① 5	北茨城市：① 3	笠間市：① 2 ② 1	取手市：① 4	牛久市：① 10	つくば市：① 8		
		ひたちなか市：① 14	鹿嶋市：① 7	潮来市：① 2	守谷市：① 6	常陸大宮市：① 7	那珂市：① 3	筑西市：① 10	坂東市：① 9		
		稲敷市：① 5	かすみがうら市：① 5	桜川市：① 4	神栖市：① 8	行方市：① 7	鉾田市：① 5	つくばみらい市：① 8	小美玉市：① 13		
栃木県 〔25〕	25 (100%)	宇都宮市：① 12	足利市：① 6 ② 2	栃木市：① 10	佐野市：① 7	鹿沼市：① 5	日光市：① 3	小山市：① 7	真岡市：① 3		
		大田原市：① 6	矢板市：① 3	那須塩原市：① 8	さくら市：① 4	那須烏山市：① 2	下野市：① 3	上三川町：① 1	益子町：① 1		
		茂木町：① 1	市貝町：① 1	芳賀町：① 3	壬生町：① 1	野木町：① 2	塩谷町：① 1	高根沢町：① 3	那須町：① 1		
		那珂川町：① 2									
群馬県 〔35〕	23 (65.7%)	前橋市：① 16	高崎市：① 15	桐生市：① 11	伊勢崎市：① 6	太田市：① 18	沼田市：① 3	館林市：① 5	渋川市：① 9		
		藤岡市：① 11 ② 4	富岡市：① 5	安中市：① 6	みどり市：① 6	榛東村：① 3	吉岡町：① 1	中之条町：① 1	草津町：① 1		
		昭和村：① 2	みなかみ町：① 3	玉村町：① 1	明和町：① 2	千代田町：② 2	大泉町：① 2	邑楽町：① 2			
埼玉県 〔63〕	63 (100%)	さいたま市：① 64	川越市：① 24	熊谷市：① 18	川口市：① 14 ② 4	行田市：① 7	秩父市：① 4 ② 1	所沢市：① 14 ② 11	飯能市：① 6		
		加須市：① 7	本庄市：① 9	東松山市：① 5	春日部市：① 12	狭山市：① 9	羽生市：① 4	鴻巣市：① 4 ② 4	深谷市：① 16		
		上尾市：① 13	草加市：① 7 ② 1	越谷市：① 22	蕨市：① 3	戸田市：① 11 ② 2	入間市：① 13	朝霞市：① 8	志木市：① 4		
		和光市：① 4	新座市：① 13	桶川市：① 4 ② 1	久喜市：① 17 ② 2	北本市：① 5	八潮市：① 6	富士見市：① 9	三郷市：① 8		
		蓮田市：① 5 ② 1	坂戸市：① 5	幸手市：① 2 ② 1	鶴ヶ島市：① 4 ② 1	日高市：① 2	吉川市：① 3	ふじみ野市：① 6	白岡市：① 4		
		伊奈町：① 4	三芳町：① 3	毛呂山町：① 3	越生町：① 1	滑川町：① 1	嵐山町：① 1	小川町：① 1 ② 1	川島町：① 2		
吉見町：① 1	鳩山町：① 2	ときがわ町：① 1	横瀬町：① 2	皆野町：① 1	長瀨町：① 1	小鹿野町：① 1	東秩父村：① 1				
美里町：① 1	神川町：① 1	上里町：① 1	寄居町：① 5	宮代町：① 3	杉戸町：① 3	松伏町：① 2					
千葉県 〔54〕	48 (88.9%)	千葉市：① 21	銚子市：① 4	市川市：① 14 ② 4	船橋市：① 8 ② 14	館山市：① 2	木更津市：① 3	松戸市：① 27	野田市：① 8		
		茂原市：① 2	成田市：① 6	佐倉市：① 20	東金市：① 2	旭市：① 6	習志野市：① 6	柏市：① 21 ② 1	勝浦市：② 1		
		市原市：① 10 ② 1	流山市：① 14	八千代市：① 7	我孫子市：① 4	鴨川市：① 4	鎌ヶ谷市：① 6 ② 1	君津市：① 4	富津市：① 1		
		浦安市：① 11	四街道市：① 12	袖ヶ浦市：① 4	八街市：① 4	印西市：① 19	白井市：① 5	富里市：① 2	南房総市：① 2		
		匝瑳市：① 2	香取市：① 5 ② 1	山武市：① 4	いすみ市：① 3	大網白里市：① 5	酒々井町：① 2	栄町：① 2	多古町：① 1		
		東庄町：① 4	九十九里町：① 2	芝山町：① 1	横芝光町：① 2	一宮町：① 2	長柄町：① 1	大多喜町：① 1	御宿町：② 1		
東京都 〔62〕	47 (75.8%)	千代田区：① 7	中央区：① 4	港区：① 9 ② 6	新宿区：① 10 ② 4	文京区：① 6	台東区：① 3	墨田区：① 3 ② 11	江東区：① 6		
		品川区：① 3	目黒区：① 4 ② 3	大田区：① 5	世田谷区：① 27 ② 5	渋谷区：① 17	中野区：① 7 ② 14	杉並区：① 4 ② 1	豊島区：① 25		
		北区：① 1	荒川区：① 12 ② 6	板橋区：① 1 ② 7	練馬区：① 25	足立区：① 12	葛飾区：① 10	江戸川区：① 11	八王子市：① 11 ② 30		
		立川市：① 9 ② 5	武蔵野市：① 6	三鷹市：① 10	青梅市：① 6	府中市：① 5	昭島市：① 5	調布市：① 2 ② 11	町田市：① 19		
		小金井市：① 3 ② 2	小平市：① 6	日野市：① 8 ② 3	東村山市：① 4	国分寺市：① 5 ② 1	福生市：① 1 ② 3	狛江市：② 2	清瀬市：① 7		
		東久留米市：① 2	武蔵村山市：① 1	多摩市：① 13 ② 2	稲城市：① 1	羽村市：① 2 ② 3	あきる野市：① 3	西東京市：① 7			

※ 事業類型 ①…一般型 ②…連携型

※ 都道府県名の下の〔 〕の数字…市区町村数

※ 各事業類型の後の数字…実施箇所数

※ 実施市町村数の下()の数字…実施率

地域子育て支援拠点事業の実施状況

(平成29年度交付決定ベース)

都道府県	実施市町村数	市町村							
神奈川県 〔33〕	31 (93.9%)	横浜市：① 119 茅ヶ崎市：① 5 座間市：① 3 大井町：① 1	川崎市：① 27 ② 26 逗子市：① 3 南足柄市：① 1 松田町：① 1	相模原市：① 14 ② 3 三浦市：① 1 綾瀬市：① 3 山北町：① 1	横須賀市：① 2 秦野市：① 7 葉山町：① 1 開成町：① 2	平塚市：① 5 厚木市：① 2 寒川町：① 1 箱根町：① 2	鎌倉市：① 5 大和市：① 5 大磯町：① 3 湯河原町：① 1	藤沢市：① 8 伊勢原市：① 3 二宮町：① 2 愛川町：① 1	小田原市：① 4 海老名市：① 2 中井町：① 1
新潟県 〔30〕	27 (90.0%)	新潟市：① 47 ② 12 見附市：① 3 佐渡市：① 7 ② 1 出雲崎町：① 1	長岡市：① 34 村上市：① 7 魚沼市：① 2 ② 1 湯沢町：① 1	三条市：① 9 燕市：① 10 南魚沼市：① 8 津南町：① 1	柏崎市：① 11 糸魚川市：① 2 胎内市：① 8	新発田市：① 8 妙高市：① 1 ② 2 聖籠町：① 1	小千谷市：① 2 五泉市：① 4 弥彦村：① 1	加茂市：① 2 上越市：① 27 田上町：① 1	十日町市：① 4 阿賀野市：① 6 阿賀町：① 2
富山県 〔15〕	15 (100%)	富山市：① 11 ② 2 南砺市：① 9	高岡市：① 3 射水市：① 8 ② 1	魚津市：① 2 ② 3 舟橋村：① 1	氷見市：① 7 ② 1 上市町：① 2	滑川市：① 2 立山町：① 6	黒部市：① 4 入善町：① 1	砺波市：① 8 朝日町：① 2	小矢部市：① 6
石川県 〔19〕	18 (94.7%)	金沢市：① 12 白山市：① 12 ② 3 中能登町：① 2	七尾市：① 5 ② 1 能美市：① 1 能登町：② 1	小松市：① 4 ② 1 野々市市：① 7	輪島市：① 3 ② 1 川北町：① 1	珠洲市：① 1 津幡町：① 6	加賀市：① 5 内灘町：① 6	羽咋市：① 2 志賀町：① 1	かほく市：① 3 宝達志水町：① 2
福井県 〔17〕	17 (100%)	福井市：① 12 ② 1 坂井市：① 6 若狭町：① 3	敦賀市：① 5 永平寺町：① 3	小浜市：① 2 ② 1 池田町：① 1	大野市：① 2 南越前町：① 2 ② 1	勝山市：① 1 越前町：① 4 ② 1	鯖江市：① 1 美浜町：① 1	あわら市：① 1 高浜町：① 1	越前市：① 4 おい町：① 4
山梨県 〔27〕	18 (66.7%)	甲府市：① 19 笛吹市：① 7 山中湖村：① 1	富士吉田市：① 1 上野原市：① 2 富士河口湖町：① 1	都留市：① 4 甲州市：① 5	山梨市：① 1 ② 1 中央市：① 2	韭崎市：① 1 市川三郷町：① 1 ② 1	南アルプス市：① 5 富士川町：① 2	北杜市：① 7 昭和町：① 2	甲斐市：① 2 ② 2 西桂町：① 1
長野県 〔77〕	56 (72.7%)	長野市：① 17 伊那市：① 5 千曲市：① 2 辰野町：① 1 阿南町：① 1 木曾町：① 2 小谷村：① 1	松本市：① 25 駒ヶ根市：① 3 東御市：① 2 箕輪町：① 1 ② 1 阿智村：① 1 生坂村：① 1 坂城町：① 1	上田市：① 7 ② 5 中野市：① 4 安曇野市：② 9 飯島町：① 1 喬木村：① 1 山形村：① 1 小布施町：① 1	岡谷市：① 5 大町市：① 2 小海町：① 1 南箕輪村：① 2 豊丘村：① 1 朝日村：① 1 高山村：① 1	飯田市：① 12 飯山市：① 1 ② 1 軽井沢町：① 1 中川村：① 1 上松町：① 1 筑北村：① 1 山ノ内町：① 1	諏訪市：① 4 茅野市：① 2 長和町：① 1 宮田村：① 1 南木曾町：① 2 池田町：① 1 信濃町：① 1	須坂市：① 1 塩尻市：① 3 下諏訪町：① 1 松川町：① 1 木祖村：① 1 松川村：① 2 小川村：① 1	小諸市：① 1 佐久市：① 7 富士見町：① 1 高森町：① 1 大桑村：① 1 白馬村：① 1 飯綱町：① 1
岐阜県 〔42〕	40 (95.2)	岐阜市：① 6 羽島市：① 4 飛騨市：① 4 垂井町：① 2 坂祝町：① 1	大垣市：① 8 恵那市：① 3 本巣市：① 3 神戸町：① 1 富加町：① 1	高山市：① 3 美濃加茂市：① 2 郡上市：① 9 輪之内町：① 3 川辺町：① 1	多治見市：① 5 土岐市：② 3 下呂市：① 3 ② 1 安八町：① 2 七宗町：① 1	関市：① 2 各務原市：① 6 海津市：① 7 揖斐川町：① 1 八百津町：① 1	中津川市：① 6 ② 1 可児市：① 3 岐南町：① 3 大野町：① 3 白川町：① 1	美濃市：① 3 山県市：① 1 笠松町：① 1 池田町：① 1 東白川村：① 1	瑞浪市：① 4 瑞穂市：① 4 養老町：① 1 北方町：① 3 御嵩町：① 1
静岡県 〔35〕	33 (94.3)	静岡市：① 18 ② 2 富士市：① 13 ② 1 裾野市：① 4 南伊豆町：① 1 森町：② 1	浜松市：① 49 磐田市：① 11 湖西市：① 1 西伊豆町：① 2	沼津市：① 9 焼津市：① 8 伊豆市：① 5 函南町：① 2	熱海市：① 3 掛川市：① 13 御前崎市：① 5 清水町：① 6	三島市：① 9 ② 3 藤枝市：① 14 菊川市：① 1 ② 1 長泉町：① 3	富士宮市：① 7 御殿場市：① 9 伊豆の国市：① 2 小山町：① 6	伊東市：① 7 袋井市：① 6 牧之原市：① 4 吉田町：① 1	島田市：① 10 下田市：① 1 東伊豆町：① 1 川根本町：① 1

※ 事業類型 ①…一般型 ②…連携型

※ 各事業類型の後の数字…実施箇所数

※ 都道府県名の下の〔 〕の数字…市区町村数

※ 実施市町村数の下()の数字…実施率

地域子育て支援拠点事業の実施状況

(平成29年度交付決定ベース)

都道府県	実施市町村数	市町村							
愛知県 〔54〕	52 (96.3%)	名古屋市：① 105 ② 17	豊橋市：① 9 ② 1	岡崎市：① 11	一宮市：① 8	瀬戸市：① 3	半田市：① 3 ② 1	春日井市：① 7	豊川市：① 1
		津島市：① 2	碧南市：① 10	刈谷市：① 9	豊田市：① 11	安城市：① 8	西尾市：① 15	蒲郡市：① 3	犬山市：① 3 ② 7
		常滑市：① 5	江南市：① 3	小牧市：① 1 ② 5	稲沢市：① 2 ② 4	新城市：① 1 ② 1	東海市：① 3	大府市：① 2	知多市：① 5
		知立市：① 3	尾張旭市：① 7	高浜市：① 5	岩倉市：① 1	豊明市：① 3	日進市：① 4	田原市：① 2	愛西市：① 7
		清須市：① 5 ② 8	北名古屋市：① 3 ② 10	弥富市：① 3	みよし市：① 5	あま市：① 4	長久手市：① 1	東郷町：① 3	豊山町：② 2
		大口町：② 3	扶桑町：① 2	大治町：① 1	蟹江町：① 2	阿久比町：① 1	東浦町：① 1	南知多町：① 1	美浜町：① 1
		武豊町：① 2	幸田町：① 2	東栄町：① 1	豊根村：① 1				
三重県 〔29〕	29 (100%)	津市：① 15	四日市市：① 19	伊勢市：① 5	松阪市：① 12	桑名市：① 7	鈴鹿市：① 10	名張市：① 5	尾鷲市：① 1
		亀山市：① 5	鳥羽市：① 1	熊野市：① 1	いなべ市：① 5 ② 1	志摩市：① 4	伊賀市：① 8	木曾岬町：① 1	東員町：① 1
		菟野町：① 2	朝日町：① 1	川越町：① 2	多気町：① 1	明和町：① 4 ② 1	大台町：① 2	玉城町：① 1	度会町：① 1
		大紀町：① 2	南伊勢町：① 1	紀北町：① 3	御浜町：① 1	紀宝町：① 1			
滋賀県 〔19〕	19 (100%)	大津市：① 7	彦根市：① 3	長浜市：① 6 ② 2	近江八幡市：① 8	草津市：① 7	守山市：① 2	栗東市：① 4	甲賀市：① 6
		野洲市：① 3	湖南市：① 6	高島市：① 10	東近江市：① 12	米原市：① 4	日野町：① 2	竜王町：① 1	愛荘町：① 3
		豊郷町：① 1	甲良町：① 1	多賀町：① 1					
京都府 〔26〕	22 (84.6%)	京都市：① 52 ② 131	福知山市：① 5	舞鶴市：① 6	綾部市：① 3	宇治市：① 11	宮津市：① 2	亀岡市：① 6	城陽市：① 1
		向日市：① 7	長岡京市：① 4	八幡市：① 3	京田辺市：① 3 ② 1	京丹後市：① 8	南丹市：① 5	木津川市：① 7	大山崎町：① 1
		久御山町：① 1	井手町：① 1	宇治田原町：① 1	和束町：① 1	精華町：① 3	与謝野町：① 3		
大阪府 〔43〕	43 (100%)	大阪市：① 108	堺市：① 40	岸和田市：① 2	豊中市：① 19	池田市：① 4	吹田市：① 15	泉大津市：① 7	高槻市：① 19
		貝塚市：① 3	守口市：① 6	枚方市：① 13	茨木市：① 22	八尾市：① 18	泉佐野市：① 1	富田林市：① 9	寝屋川市：① 12
		河内長野市：① 5	松原市：① 9	大東市：① 8	和泉市：① 10	箕面市：① 3	柏原市：① 6	羽曳野市：① 6 ② 1	門真市：① 2
		摂津市：① 9	高石市：① 4	藤井寺市：① 5	東大阪市：① 23	泉南市：① 4	四條畷市：① 5	交野市：① 4	大阪狭山市：① 3
		阪南市：① 2	島本町：① 2	豊能町：① 1	能勢町：① 1	忠岡町：① 1	熊取町：① 3	田尻町：① 1	岬町：① 1
		太子町：① 1	河南町：① 1	千早赤阪村：① 1					
兵庫県 〔41〕	40 (97.6%)	神戸市：① 21 ② 118	姫路市：① 16 ② 11	尼崎市：① 11	明石市：① 6	西宮市：① 20	芦屋市：① 5	伊丹市：① 8	相生市：① 1
		豊岡市：① 6	加古川市：① 2	赤穂市：① 1	西脇市：① 4	宝塚市：① 16	三木市：① 2	高砂市：① 2	川西市：① 9
		小野市：① 2	三田市：① 4	加西市：① 5	篠山市：① 3	養父市：① 2	丹波市：① 6	南あわじ市：① 1	朝来市：① 6
		淡路市：① 5	宍粟市：① 4	加東市：① 4	たつの市：① 5 ② 1	猪名川町：① 3	多可町：① 1	稲美町：① 1 ② 1	播磨町：① 2
		市川町：① 1	福崎町：① 3	神河町：① 1	太子町：① 1	上郡町：① 1	佐用町：① 1	香美町：① 3	新温泉町：① 2
奈良県 〔39〕	30 (76.9%)	奈良市：① 18 ② 4	大和高田市：① 3	大和郡山市：① 3	天理市：① 6	橿原市：① 2	桜井市：① 2	五條市：① 1	御所市：① 1
		生駒市：① 7	香芝市：① 4	葛城市：① 1 ② 2	宇陀市：① 1	平群町：① 1 ② 1	三郷町：① 2	斑鳩町：① 1	安堵町：① 1
		川西町：① 1	三宅町：① 1	田原本町：① 3	御杖村：② 1	高取町：① 1	明日香村：① 1	上牧町：① 2	王寺町：① 2
		広陵町：① 1	河合町：① 1	大淀町：① 1	下市町：① 1	下北山村：① 1	川上村：① 1		
和歌山県 〔30〕	25 (83.3%)	和歌山市：① 13	海南市：① 3	橋本市：① 6	有田市：① 1 ② 2	御坊市：① 1	田辺市：① 1	新宮市：① 1	紀の川市：① 3
		岩出市：① 2	紀美野町：① 1	かつらぎ町：① 1	高野町：① 1	湯浅町：① 1	広川町：① 2	有田川町：① 1	美浜町：① 1
		日高町：① 1	由良町：① 1	印南町：① 1	みなべ町：① 1	日高川町：① 2	白浜町：① 3	那智勝浦町：① 1	古座川町：① 1
		串本町：① 4							
鳥取県 〔19〕	19 (100%)	鳥取市：① 14	米子市：① 5	倉吉市：① 2	境港市：① 2	岩美町：① 1	若桜町：① 1	智頭町：① 1	八頭町：① 1
		三朝町：① 1	湯梨浜町：① 1	琴浦町：① 3	北栄町：① 1	日吉津村：① 1	大山町：① 3	南部町：① 1 ② 1	伯耆町：① 1
		日南町：① 1	日野町：① 1	江府町：① 1					

※ 事業類型 ①…一般型 ②…連携型

※ 都道府県名の下の〔 〕の数字…市区町村数

※ 各事業類型の後の数字…実施箇所数

※ 実施市町村数の下()の数字…実施率

地域子育て支援拠点事業の実施状況

(平成29年度交付決定ベース)

都道府県	実施市町村数	市町村							
島根県 〔19〕	18 (94.7%)	松江市：① 8	浜田市：① 2	出雲市：① 7	益田市：① 1	大田市：① 1	安来市：① 2	江津市：① 3	雲南市：① 4
		奥出雲町：① 2	川本町：① 1	美郷町：① 1	邑南町：① 2	津和野町：① 2	吉賀町：① 1	海士町：① 1	西ノ島町：① 1
		知夫村：① 1	隠岐の島町：① 2						
岡山県 〔27〕	26 (96.3%)	岡山市：① 22 ② 5	倉敷市：① 21 ② 1	津山市：① 6	玉野市：① 3 ② 1	笠岡市：① 4 ② 1	井原市：① 3	総社市：① 9	高梁市：① 1
		新見市：① 1	備前市：① 7	瀬戸内市：① 5	赤磐市：① 5	真庭市：① 4	美作市：① 2	浅口市：① 3	和気町：① 2
		早島町：① 1 ② 1	里庄町：① 1	矢掛町：① 2	新庄村：① 1	鏡野町：① 1	勝央町：① 1	奈義町：① 1	西粟倉村：① 1
		美咲町：① 5	吉備中央町：① 2						
広島県 〔23〕	23 (100%)	広島市：① 17	呉市：① 9	竹原市：① 3	三原市：① 12	尾道市：① 6	福山市：① 31	府中市：① 4	三次市：① 7
		庄原市：① 4	大竹市：① 3	東広島市：① 22	廿日市市：① 3	安芸高田市：① 2	江田島市：① 1	府中町：① 2 ② 2	海田町：① 3
		熊野町：① 1	坂町：① 1	安芸太田町：① 2	北広島町：① 4	大崎上島町：① 1	世羅町：① 3	神石高原町：① 2	
山口県 〔19〕	17 (89.5%)	下関市：① 19	宇部市：① 7	山口市：① 24	萩市：① 1 ② 1	防府市：① 8	下松市：① 6	岩国市：① 8	光市：① 1
		長門市：① 5	柳井市：① 7	美祢市：① 2	周南市：① 11	山陽小野田市：① 5	周防大島町：① 3	田布施町：① 1	平生町：① 1
		阿武町：② 1							
徳島県 〔24〕	21 (87.5%)	徳島市：① 9	鳴門市：① 6	小松島市：① 3	阿南市：① 6	吉野川市：① 2	阿波市：① 4	美馬市：① 3	三好市：① 1
		勝浦町：① 1	石井町：① 2	神山町：① 1	那賀町：① 1	牟岐町：① 1	美波町：① 1	松茂町：① 1	北島町：① 1
		藍住町：① 2	板野町：① 1	上板町：① 1	つるぎ町：① 3	東みよし町：① 1			
香川県 〔17〕	16 (94.1%)	高松市：① 32	丸亀市：① 12	坂出市：① 4	善通寺市：① 5	観音寺市：① 12	さぬき市：① 4	東かがわ市：① 4	三豊市：① 6
		土庄町：① 1	小豆島町：① 2	三木町：① 2	宇多津町：① 2 ② 1	綾川町：① 1	琴平町：① 1	多度津町：① 3	まんのう町：① 1
愛媛県 〔20〕	18 (90.0%)	松山市：① 23 ② 8	今治市：① 8	宇和島市：① 5	八幡浜市：① 2	新居浜市：① 8	西条市：① 8	大洲市：① 1 ② 3	伊予市：① 1
		四国中央市：① 6	西予市：① 2	東温市：① 1	久万高原町：① 2	松前町：① 1	砥部町：① 2	内子町：① 1	松野町：① 1
		鬼北町：① 1	愛南町：① 3						
高知県 〔34〕	19 (55.9%)	高知市：① 12	室戸市：① 2	安芸市：① 1	南国市：① 5	土佐市：① 2	須崎市：① 2	宿毛市：① 1	土佐清水市：① 1
		四万十市：① 1	香南市：① 5	香美市：① 2	土佐町：① 1	いの町：① 1	仁淀川町：① 1	中土佐町：① 1	佐川町：① 1
		越知町：① 1	日高村：① 1	四万十町：① 1					
福岡県 〔60〕	58 (96.7%)	北九州市：① 10	福岡市：① 14	大牟田市：① 1	久留米市：① 12	直方市：① 1	飯塚市：① 4	田川市：① 1	柳川市：① 4
		八女市：① 4	筑後市：① 1	大川市：① 1	行橋市：① 5	豊前市：① 1	中間市：① 2	小郡市：① 5	筑紫野市：① 3
		春日市：① 1	大野城市：① 4	宗像市：① 1	太宰府市：① 3	古賀市：① 2 ② 3	福津市：① 1	うきは市：① 2	宮若市：① 3
		嘉麻市：① 3	朝倉市：① 4	みやま市：① 2	糸島市：① 3	那珂川町：① 3	宇美町：① 1	篠栗町：① 3	志免町：① 1
		須恵町：① 2	新宮町：① 2	久山町：① 1	粕屋町：① 6	芦屋町：① 1	水巻町：① 2	岡垣町：① 1	遠賀町：① 2
		小竹町：① 1	鞍手町：① 1	桂川町：① 1	筑前町：① 2	大刀洗町：① 1	大木町：① 1	広川町：① 1	香春町：① 1
		添田町：① 2	糸田町：① 1	川崎町：① 1	大任町：① 1	福智町：① 1	苅田町：① 3	みやこ町：① 3	吉富町：① 1
		上毛町：① 1	築上町：① 2						
佐賀県 〔20〕	14 (70.0%)	佐賀市：① 13 ② 3	唐津市：① 15	鳥栖市：① 10	多久市：① 1	伊万里市：① 1	武雄市：① 1	鹿島市：① 1	小城市：① 3
		嬉野市：① 1	神埼市：① 1	吉野ヶ里町：① 2	基山町：① 1	みやき町：① 2	白石町：① 1		
長崎県 〔21〕	21 (100%)	長崎市：① 10	佐世保市：① 10	島原市：① 7 ② 1	諫早市：① 7	大村市：① 11	平戸市：① 4	松浦市：② 1	対馬市：① 6
		壱岐市：① 3	五島市：① 4	西海市：① 8 ② 1	雲仙市：① 7	南島原市：① 15	長与町：① 3 ② 4	時津町：① 1 ② 4	東彼杵町：① 1
		川棚町：① 2	波佐見町：① 1	小値賀町：① 1	佐々町：① 1	新上五島町：① 2			

※ 事業類型 ①…一般型 ②…連携型

※ 都道府県名の下の〔 〕の数字…市区町村数

※ 各事業類型の後の数字…実施箇所数

※ 実施市町村数の下()の数字…実施率

地域子育て支援拠点事業の実施状況

(平成29年度交付決定ベース)

都道府県	実施市町村数	市町村							
熊本県 〔45〕	39 (86.7%)	熊本市：① 23	八代市：① 9	人吉市：① 1	荒尾市：① 3	水俣市：① 1	玉名市：① 5 ② 1	山鹿市：① 6	菊池市：① 6
		宇土市：① 4	上天草市：① 5	宇城市：① 7	阿蘇市：① 2	天草市：① 9	合志市：① 4	美里町：① 2	玉東町：① 1
		南関町：① 1	長洲町：① 1	和水町：① 2	大津町：① 2	菊陽町：① 4	南小国町：① 1	小国町：① 1	産山村：① 1
		高森町：① 2	西原村：① 1	南阿蘇村：① 1	御船町：① 1	嘉島町：① 1	益城町：① 1	甲佐町：① 1	山都町：① 2
大分県 〔18〕	18 (100%)	氷川町：① 1	芦北町：① 1	錦町：① 1	多良木町：① 3	水上村：① 1	球磨村：① 1	苓北町：① 1	
		大分市：① 11	別府市：① 6	中津市：① 6	日田市：① 3	佐伯市：① 6	臼杵市：① 4	津久見市：① 1	竹田市：① 3
		豊後高田市：① 3	杵築市：① 3	宇佐市：① 6 ② 1	豊後大野市：① 5	由布市：① 4	国東市：① 4	姫島村：① 1	日出町：① 1
		九重町：① 1	玖珠町：① 1						
宮崎県 〔26〕	20 (76.9%)	宮崎市：① 21 ② 14	都城市：① 5	延岡市：① 4	日南市：① 4	小林市：① 3	日向市：① 2	串間市：① 2	西都市：① 1
		えびの市：① 1	三股町：① 1	高原町：① 1	国富町：① 1	綾町：① 1	高鍋町：① 1	新富町：① 3	木城町：① 1
		川南町：① 1	門川町：① 2	高千穂町：① 1	五ヶ瀬町：① 1				
鹿児島県 〔43〕	37 (86.0%)	鹿児島市：① 14 ② 3	鹿屋市：① 7	枕崎市：① 1	阿久根市：① 2	出水市：① 2	指宿市：① 2	西之表市：① 1	垂水市：① 1
		薩摩川内市：① 8	日置市：① 4	曾於市：① 1	霧島市：① 9	いちき串木野市：① 1	南さつま市：① 2	志布志市：① 2	奄美市：① 1
		南九州市：① 1	伊佐市：① 4	始良市：① 6	三島村：① 1 ② 2	十島村：① 6	さつま町：① 1	長島町：① 2	湧水町：① 2
		大崎町：① 1	東串良町：① 1	錦江町：① 2	南大隅町：① 1	肝付町：① 1	中種子町：① 1	南種子町：① 1	瀬戸内町：① 1
		喜界町：① 1	徳之島町：① 1	和泊町：① 1	知名町：① 2	与論町：① 2			
沖縄県 〔41〕	27 (65.9%)	那覇市：① 10 ② 8	宜野湾市：① 8	石垣市：① 1	浦添市：① 7	名護市：① 4 ② 1	糸満市：① 5	沖縄市：① 6	豊見城市：① 2
		うるま市：① 8	宮古島市：① 5	南城市：① 2	国頭村：① 1	本部町：① 1	恩納村：① 1	宜野座村：① 1 ② 1	金武町：① 1
		読谷村：① 3	嘉手納町：① 1	北谷町：① 2	北中城村：① 1	中城村：① 3	西原町：① 2	与那原町：① 4	南風原町：① 3
		南大東村：② 1	久米島町：① 1	八重瀬町：① 1					

※ 事業類型 ①…一般型 ②…連携型

※ 各事業類型の後の数字…実施箇所数

※ 都道府県名の下〔 〕の数字…市区町村数

※ 実施市町村数の下()の数字…実施率