

事務連絡
令和6年3月26日

各都道府県
(石川県を除く) 民生主管部(局)
保育所・認定こども園等主管部(局) 御中

厚生労働省社会・援護局福祉基盤課
こども家庭庁成育局保育政策課

能登半島地域で勤務していただく介護職・保育職の募集について

平素より厚生労働行政の推進にご理解とご協力を賜り、厚く御礼申し上げます。

令和6年能登半島地震の影響により、被災地の社会福祉施設の職員が大幅に不足しているところ、石川県健康福祉部厚生政策課において、別添のとおり、能登半島地域(石川県七尾市、輪島市、珠洲市、志賀町、穴水町、能登町)で勤務していただく介護職・保育職を募集しております。

つきましては、管内の市町村及び都道府県人材センターをはじめとした関係団体へ周知いただきますようお願いいたします。

【問合せ先】

<介護職について>

●厚生労働省社会・援護局福祉基盤課施設係・指導係
TEL : 03-3595-2616
アドレス: syahuku-chousa@mhlw.go.jp

<保育職について>

●こども家庭庁成育局保育政策課 企画法令第一係
TEL : 03-6858-0058
アドレス: hoikuseisaku.houreil@cfa.go.jp

令和6年3月26日（火）
石川県健康福祉部厚生政策課
課長 蟹由 宗臣
直通電話 076-225-1410

能登半島地域で勤務していただく介護職・保育職の募集について

1. 概要

令和6年1月1日に発生した「能登半島地震」の影響により、石川県内の福祉施設の職員が大幅に不足しています。

石川県福祉の仕事マッチングサポートセンター「福サポいしかわ」では、職員の不足が特に深刻な能登半島地域の福祉施設で勤務していただける方（介護職員・保育士など）を募集します。

2. 募集概要

（1）募集職種：介護職員・保育士など

（2）勤務場所：七尾市・輪島市・珠洲市・志賀町・穴水町・能登町に所在する
高齢・障害・保育等の福祉施設・事業所

（3）募集方法：以下の特設ページから募集

対象の求人（県外にお住まいの方の応募を想定した求人）情報を掲載（随時更新）

<https://www.ishi-fuku.jp/ното/>

※石川県介護・福祉の仕事魅力の発信ポータルサイト「いしふく」内に設置

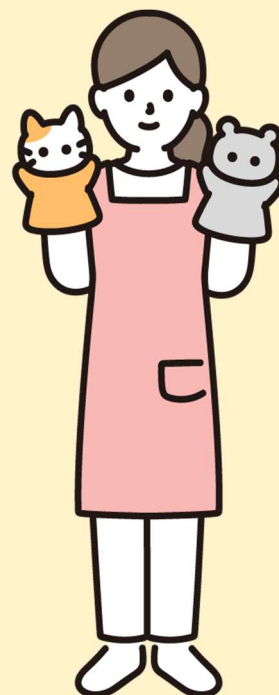
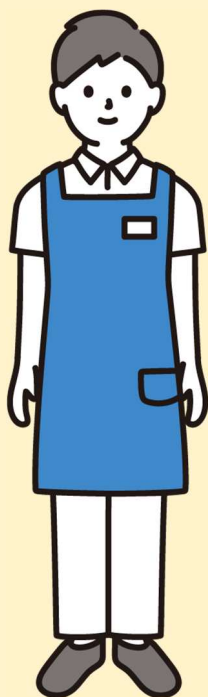
（4）募集開始：令和6年3月26日（火）～

（5）その他：石川県福祉の仕事マッチングサポートセンター「福サポいしかわ」において、求職者へのサポートやマッチング等の調整を行う

能登半島地域で勤務していただく

介護職・保育職

のみなさまを募集しています



◆令和6年1月1日に発生した「能登半島地震」の影響により、石川県内の福祉施設の職員が大幅に不足しております。

◆石川県福祉の仕事マッチングサポートセンター「福サポいしかわ」では、職員の不足が特に深刻な能登半島地域で勤務していただける福祉職(介護職・保育職)のみなさまを募集しています。

勤務場所:七尾市・輪島市・珠洲市・志賀町・穴水町・能登町

◆福サポいしかわの専門スタッフが丁寧にサポート・調整します。お気軽にご連絡ください。

お問い合わせ

石川県福祉の仕事マッチングサポートセンター「福サポいしかわ」

(社会福祉法人 石川県社会福祉協議会)

TEL:076-234-1151 (利用時間:土日祝日を除く 午前9時~午後6時)

E-mail: fukusapo@isk-shakyo.or.jp

詳細、応募は
こちらから⇒

