

最初的100个月的 成长愿景



“最初的100个月”， 孕育一生的幸福。

听到“最初的100个月”这句话，您会想到什么？

从妊娠期到小学一年级，大约就是100个月。

在这个时期，孩子在反复与不同的人、事物和环境的初次相遇中成长。

因此，为了让孩子能够迈出人生的第一步，

我们整个社会的支持和鼓励十分重要。

实现以孩子为中心的社会，关乎每个人的幸福感（Well-being）。

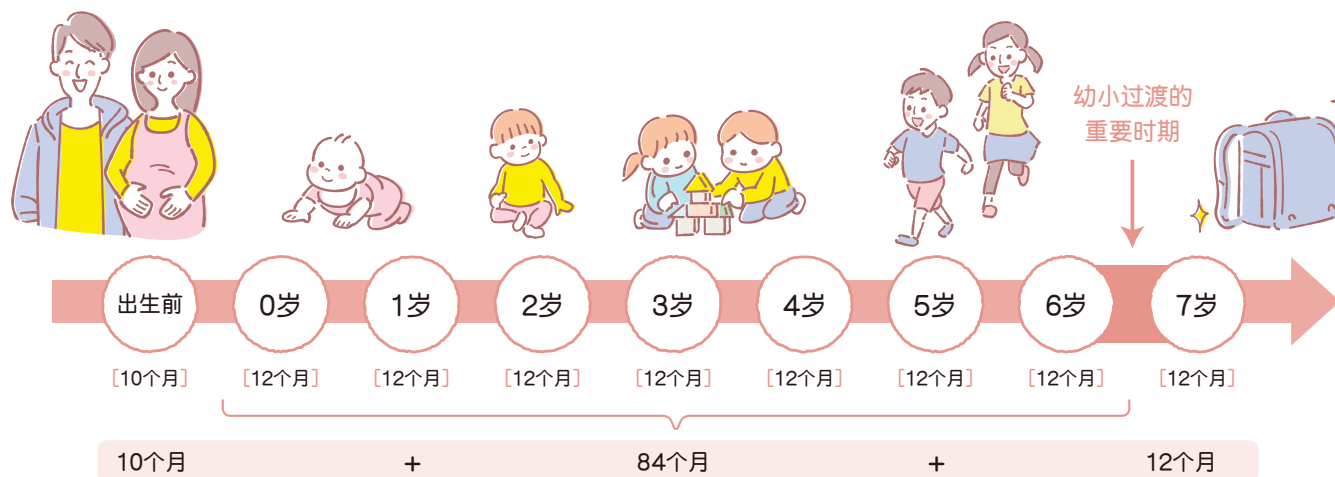
我们希望无论孩子身处怎样的环境，大家都能共同珍视每个孩子的“最初的100个月”，

为此我们编制了《最初的100个月的成长愿景》。

共同珍视
“最初的100个月”



什么是“最初的100个月”？



- “最初的100个月*”是与提升一生的幸福感（身体、心理、环境（社会）各层面的幸福）密切相关、尤为重要的时期。
- 我们将在这个时期中需要重视的理念总结成了5个愿景。

*根据出生月份会有所不同。94~106个月⇒大约100个月。

愿景

01

守护孩子的权利与尊严

每个孩子都拥有权利。

让我们重视每个孩子的想法和愿望。

- 孩子生来就拥有权利。
让我们尊重每个孩子的权利。
- 无论孩子身处何种环境，保障每个婴幼儿的生命和生活。
- 接纳婴幼儿的想法和愿望，重视孩子的主体性。



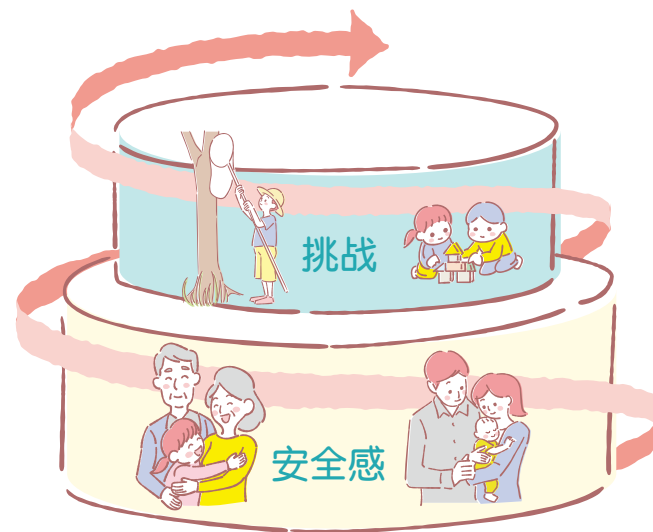
愿景

02

通过“安全感与挑战的循环” 提升孩子的幸福感

孩子在与大人建立的“依恋”〈安全感〉的基础上，
通过不断地“玩耍与体验”〈挑战〉一步步成长。

- 孩子在感到不安时，通过反复经历
有身边大人的陪伴、情绪被接纳的过程，
来建立“依恋”〈安全感〉，逐渐形成对自己和他人的信任。
- 在〈安全感〉的基础上，孩子将通过接触不同的孩子和大人，
以及与物体、自然、图画书、环境等互动的“玩耍与体验”〈挑战〉，
逐渐扩展自己的世界。



愿景

03

从“孩子出生前”开始无间断地支持成长

随着孩子的成长环境会变化，为了不造成成长的“断层”，需要所有相关的人相互协作共同支持孩子成长。

- 从准备迎接孩子出生的妊娠期开始，在“最初的100个月”中无间断地支持孩子的成长。
- 让幼儿期的成长能够连接学童期之后的学习。
- 通过从小与婴幼儿接触的经历，形成循环，让曾经得到支持的孩子能够成为支持下一代的人。



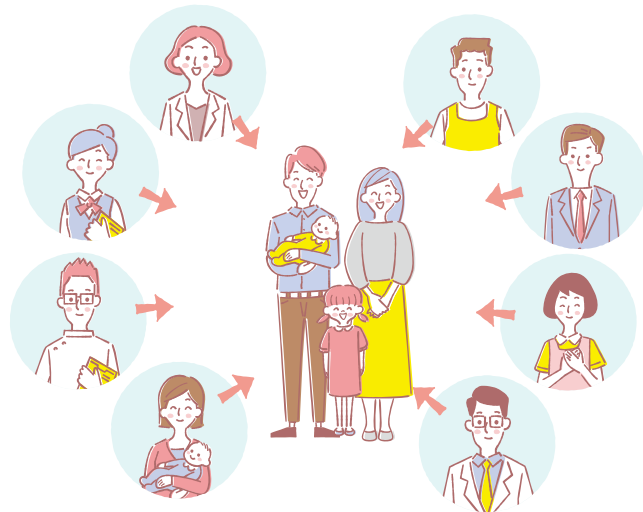
愿景

04

为监护人和养育者的幸福感和成长给予支持和鼓励

通过各种人员和机会提供支持，让与孩子最亲密的监护人和养育者能与孩子一同成长。

- 让获得支持成为理所当然，使监护人和养育者不必独自承担育儿压力。
- 通过各种机会建立连接点，让每个监护人和养育者都能获得必要的支持与鼓励。
- 提供可靠的信息并由专业人士一路相伴，让监护人和养育者安心度过育儿的第一个阶段“最初的100个月”。



愿景

05

让支持孩子成长的环境与社会更有厚度

无论是否直接接触孩子或育儿，
每个人在孩子的成长过程中都承担着重要的作用。

- 对于孩子来说，周围的每个人都是支持和鼓励自己成长的存在。
- 通过不同的人在社区中相互关联、相互连接，让支持孩子成长的环境与社会更有厚度。
- 努力构建一个社会中的每个人都在各自的立场上支持和鼓励孩子成长的“以孩子为中心的社会”。



共同珍视“最初的100个月”



以孩子为中心

儿童家庭厅

至幼儿期的孩子成长相关的基本愿景（最初的100个月的成长愿景） | 儿童家庭厅网站

https://www.cfa.go.jp/policies/kodomo_sodachi

