

各都道府県のリンク集



協賛店舗を検索する際など
ご活用ください。

各都道府県の子育て支援パスポートの入手方法や、
協賛店舗の情報は各都道府県のHPをご覧ください。



全国共通展開自治体パスポートについて

- ※ パスポートの提示により受けられるサービスは、利用先の都道府県・店舗が設定した対象、利用条件、サービス内容となります。
- ※ 多子世帯向けのサービスは全国共通展開には含まれていませんが、多子世帯向けパスポート提示により、全国共通展開のサービスは受けられます。
- ※ 自治体により、全国共通ロゴマークが入っていない場合や、全国共通ロゴマークのシールを貼付する場合、裏面に全国共通ロゴマークが入っている場合があります。
- ※ 従来のパスポートを併用している自治体があります。（全国共通ロゴマークが入っていません。）
- ※ パスポートの形態は、紙、デジタル等自治体によって異なります。（複数種類ある場合もあります。）詳細は各自治体のHPをご確認ください。
- ※ 全国共通ロゴマークは縦・横バージョンがあります。
- ※ 令和5年12月の情報を元に掲載しておりますので、変更となる可能性があります。

こどもまんなか
こども家庭庁

令和6年1月発行

全国共通



令和5年版

子育て支援パスポート事業 全国共通展開自治体 パスポート一覧

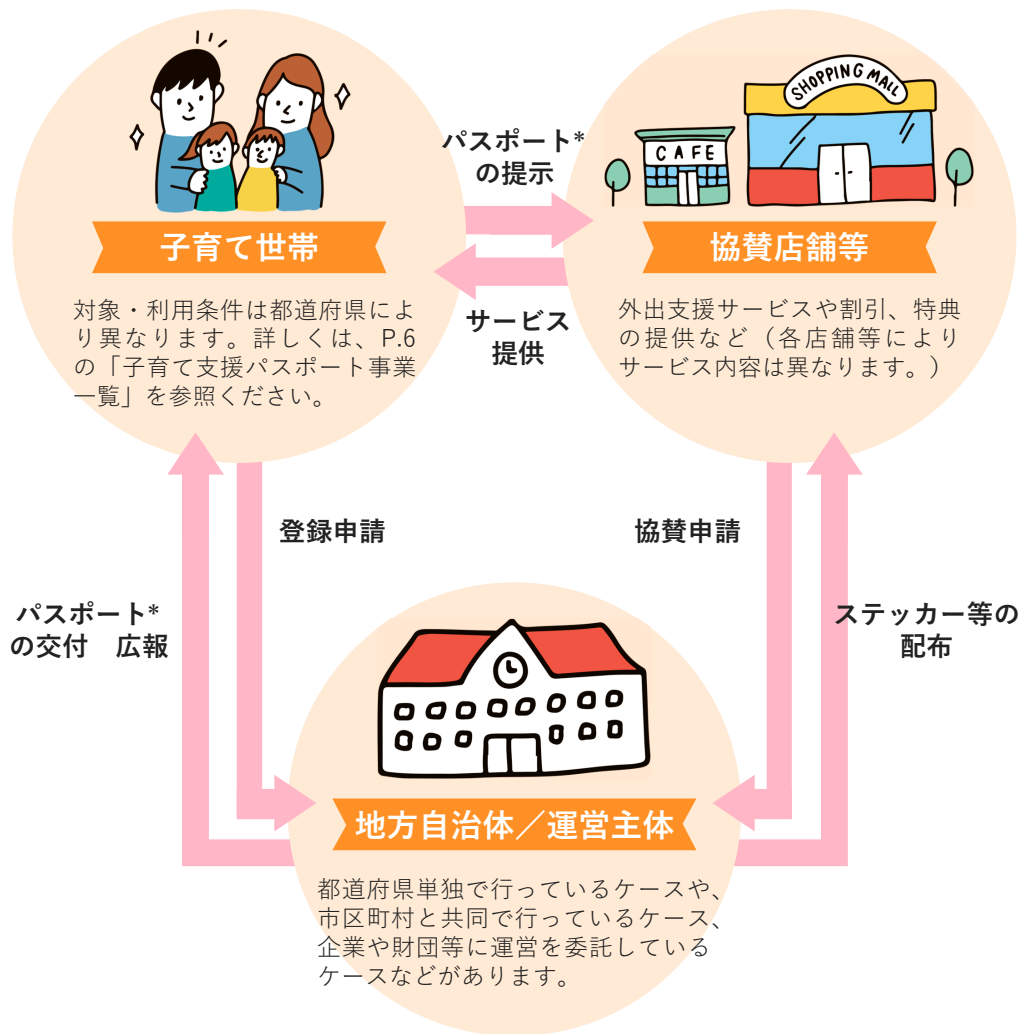
KOSODATE SHIEN PASSPORT



こどもまんなか
こども家庭庁

子育て支援パスポート事業とは？

子育て世帯にやさしい社会の実現のため、国・地方自治体と企業・店舗が連携し、お子さんのいるご家族に、各種割引・優待サービスや外出サポートを提供する事業です。自治体は子育て世帯にパスポートを発行し、また協賛企業・店舗のご協力のもと、さまざまな工夫をして取り組んでいます！



* パスポートの形態は、実施都道府県によって、カード、クーポン券、チラシ、携帯画面などがあります。カード等がなく、子育て家庭を店舗側が目視によって確認する方法を採用している場合もあります。

サービス提供例

乳幼児連れの外出サポート (フレンドリー・メニュー)

授乳やおむつの交換
場所の提供



トイレに
ベビーキープ設置

ベビーカー入店可能

ミルクのお湯の提供

キッズスペースあり

妊婦・乳幼児連れ
優先駐車場あり



お得なサービス・ 商品代や飲食代などの割引

ポイント付加サービス

各種割引優待サービス

ローンなど金利の優遇

特典の提供



※ 自治体や店舗により、対象年齢や実施しているサービスが異なります。また、上記の「乳幼児連れの外出サポート」は、子育て支援パスポート事業とは別事業で行っている自治体もあります。

平成28年4月より、国と全国の自治体が協力して、子育て支援パスポート事業の全国共通展開がスタートし、平成29年4月からは、47都道府県で相互利用が可能になりました。

全国共通展開参加店舗では、コソダテの文字をモチーフにした全国共通ロゴマークの入ったステッカーやポスター等を掲示しています。（一部マークを提示していない店舗もあります。）

ぜひ、日常生活のほか、旅行や帰省の際にもご利用ください。

なお、受けられるサービスは、利用先の都道府県・店舗が設定した対象、利用条件、サービス内容となります。



「多子世帯向けのパスポート」を推進している自治体も！

多子世帯向けにお得なサービスを提供する「多子世帯向けのパスポート」の取組を推進する自治体や協賛する企業も増えてきています。



※ 対象世帯は自治体によって異なります。
※ 多子世帯向けのサービスは、全国共通展開しておりませんが、多子世帯向けパスポートの提示により、全国共通展開のサービスは受けられます。

企業・団体のみなさまへ

地域ぐるみで子育てを応援しようとする社会的機運の醸成のため、以下のような取組を行っています。

1 協賛店舗の拡大

2 サービス内容の拡充

3 広域的な利用（全国共通展開）

新たに協賛をお考えの企業・店舗の皆様には、本事業の趣旨についてご理解、ご賛同をいただきますと幸いです。既に協賛いただいている企業・店舗の皆様には、引き続きご支援・ご協力をお願いいたします。詳細については、各都道府県にお問い合わせ願います。



子育て支援パスポート事業一覧

都道府県	対象・利用条件			パスポート形態	備考
	対象世帯	妊 婦	大人のみ の利用		
北海道	小学生以下	○	×	紙	
青森県	18歳未満	○		紙・デ	一部店舗で大人のみでも利用可。
岩手県	18歳未満	○	×	デ	岩手県内では対象者を目視等により確認。
宮城県	19歳未満	○		デ	一部店舗で大人のみでも利用可。
秋田県	中学生以下	○		紙	一部店舗で大人のみでも利用可。 全国共通マークなしの旧タイプもあり。
山形県	18歳未満	○	○	紙・デ	
福島県	18歳以下	○		紙・デ	一部店舗で大人のみでも利用可。 18歳に達して最初の3月31日を迎えるまでのこどもが いる家庭が対象。
茨城県	18歳以下	○	○	紙	18歳に達して最初の3月31日を迎えるまでのこどもが いる家庭が対象。
栃木県	18歳未満	○	○	紙	別途、多子世帯向けサービスあり。
群馬県	18歳以下	○	○	紙・デ	18歳に達して最初の3月31日を迎えるまでのこどもが いる家庭が対象。
埼玉県	18歳以下	○	○	紙・デ	別途、多子世帯向けサービスあり。
千葉県	18歳以下	○		紙・デ	18歳に達して最初の3月31日を迎えるまでのこどもが いる家庭が対象。 一部店舗で大人のみでも利用可。
東京都	18歳以下	○	○	紙・デ	18歳に達して最初の3月31日を迎えるまでのこどもが いる家庭が対象。協賛店等検索アプリ（とうきょう子 育てスイッチ）あり。
神奈川県	小学生以下	○	○	紙・デ	
新潟県	18歳未満	×	○	紙・デ	
富山県	18歳未満	×	×	紙・デ	
石川県	18歳未満	×	×	デ	別途、多子世帯向けサービスあり。
福井県	18歳未満	○	○	デ	別途、多子世帯向けサービスあり。
山梨県	18歳以下	○	○	紙	18歳に達して最初の3月31日を迎えるまでのこどもが いる家庭が対象。
長野県	18歳以下	○		紙	一部店舗で大人のみでも利用可。18歳に達する日以後 の最初の3月31日までの間使用可能。別途、多子世帯 向けサービスあり。
岐阜県	18歳未満	○	○	紙・デ	別途、多子世帯向けサービスあり。
静岡県	18歳未満	○	×	紙・デ	全国共通マークなしの旧タイプもあり。
愛知県	18歳未満	○	○	紙	はぐみん旧タイプあり。びよかデジタルあり。

(次ページへ続く)

都道府県	対象・利用条件			パスポート形態	備考
	対象世帯	妊 婦	大人のみ の利用		
三重県	18歳未満	○	○	紙・デ	
滋賀県	18歳未満	○		紙・デ	一部店舗で大人のみでも利用可。
京都府	18歳未満	○	○	紙・デ	全国共通マークなしの旧タイプもあり。
大阪府	18歳未満	○	○	紙・デ	18歳に達して最初の3月31日を迎えるまでのこどもが いる家庭が対象。
兵庫県	18歳未満	○	○	紙・デ	
奈良県	18歳未満	○	○	紙・デ	全国共通マークなしの旧タイプもあり。
和歌山県	18歳未満	○	○	紙・デ	別途、多子世帯向けサービスあり。
鳥取県	18歳以下	○	○	紙・デ	
島根県	18歳未満	○	○	紙・デ	
岡山県	18歳未満	○	○	紙・デ	別途、多子世帯向けサービスあり。
広島県	18歳未満	○	○	デ	
山口県	18歳未満	○	○	紙・デ	別途、多子世帯向けサービスあり。
徳島県	18歳未満	○		紙・デ	一部店舗で大人のみでも利用可。
香川県	18歳未満	×		紙・デ	一部店舗で大人のみでも利用可。 別途、多子世帯向けサービスあり。
愛媛県	18歳未満	○		紙・デ	一部店舗で大人のみでも利用可。
高知県	18歳未満	○		紙・デ	一部店舗で大人のみでも利用可。
福岡県	18歳未満	×	○	紙・デ	全国共通マークなしの旧タイプもあり。
佐賀県	18歳未満	○	○	紙・デ	LINE会員あり。LINEで子育て情報発信中。 別途、多子世帯向けサービスあり。
長崎県	小学生以下	×	○	紙・デ	別途、多子世帯向けサービスあり。
熊本県	18歳未満	×	○	デ	「聞きなっせAIくまもと」で子育て応援の店の位置検 索が可能。
大分県	18歳未満	○	○	紙・デ	別途、多子世帯向けサービスあり。
宮崎県	18歳未満	○	○	紙・デ	別途、多子世帯向けサービスあり。紙は在庫のみ。
鹿児島県	18歳未満	○		紙・デ	一部店舗で大人のみでも利用可。
沖縄県	18歳未満	○		紙・デ	一部店舗で大人のみでも利用可。 別途、多子世帯向けサービスあり。

- ※ 対象・利用条件について 対象世帯…お子さんの年齢 妊婦…妊婦が対象に含まれるかどうか 大人のみ利用…大人だけで来店した場合でもサービスが受けられるかどうか
- ※ パスポート形態 紙…カード、冊子などのパスポート デ…携帯画面などのデジタルパスポート
- ※ 対象・利用条件は各店舗で異なる場合があります
- ※ 多子世帯向けサービスは都道府県の独自事業であり、全国展開とはなっていません

次のページで
全国の
パスポートを
チェック！

子育て支援パスポート一覧

北海道

どさんこ・子育て特典カード



青森県

あおもり子育て応援パスポート



岩手県

岩手県子育て支援パスポート



東京都

子育て応援とうきょうパスポート



神奈川県

かながわ子育て応援パスポート



新潟県

トキっ子くらぶ



宮城県

みやぎ子育て支援パスポート



秋田県

あきた子育てふれあいカード



山形県

やまがた子育て応援パスポート



富山県

とやま子育て応援団



石川県

いしかわエンゼルマーク



福井県

「ふく育」パスポート



福島県

ファミたんカード



茨城県

「いばらきKids Club」カード



栃木県

とちぎ笑顔つぎつぎカード



山梨県

やまなし子育て応援カード



長野県

ながの子育て家庭優待パスポート



岐阜県

ぎふっこカード



群馬県

ぐーちょきパスポート



埼玉県

パパ・ママ応援ショップ優待カード



千葉県

チーパス



静岡県

しずおか子育て優待カード



愛知県

はぐみんカード (名古屋市：びよか)



三重県

三重県子育て家庭応援クーポン



滋賀県

淡海子育て応援カード



京都府

きょうと子育て応援パスポート



徳島県

とくしま子育て支援パスポート
「くつき虫」



香川県

みんなトクだね応援団



愛媛県

子育て応援パスポート



大阪府

まいど子どもカード



兵庫県

ひょうご子育て応援の店パスポート



奈良県

なら子育て応援団ロゴマーク



高知県

こうち子育て家庭応援事業優待券



福岡県

子育て応援パスポート



佐賀県

さが子育て応援パスポート



▲多子世帯向け

和歌山県

わかやま子育て支援パスポート



多子世帯向け▶

鳥取県

とっとり子育て応援パスポート



島根県

しまね子育て応援パスポート



妊婦向け▶

長崎県

ココロンパスポート



熊本県

子育て応援パスポート



大分県

おおいた子育て応援パスポート



▲多子世帯向け

岡山県

ももっこカード



多子世帯向け▶

広島県

子育て応援イクちゃんサービス



山口県

やまぐち子育て応援パスポート



▲多子世帯向け

宮崎県

宮崎県子育て応援カード



鹿児島県

かごしま子育て支援パスポート



沖縄県

おきなわ子育て応援パスポート

