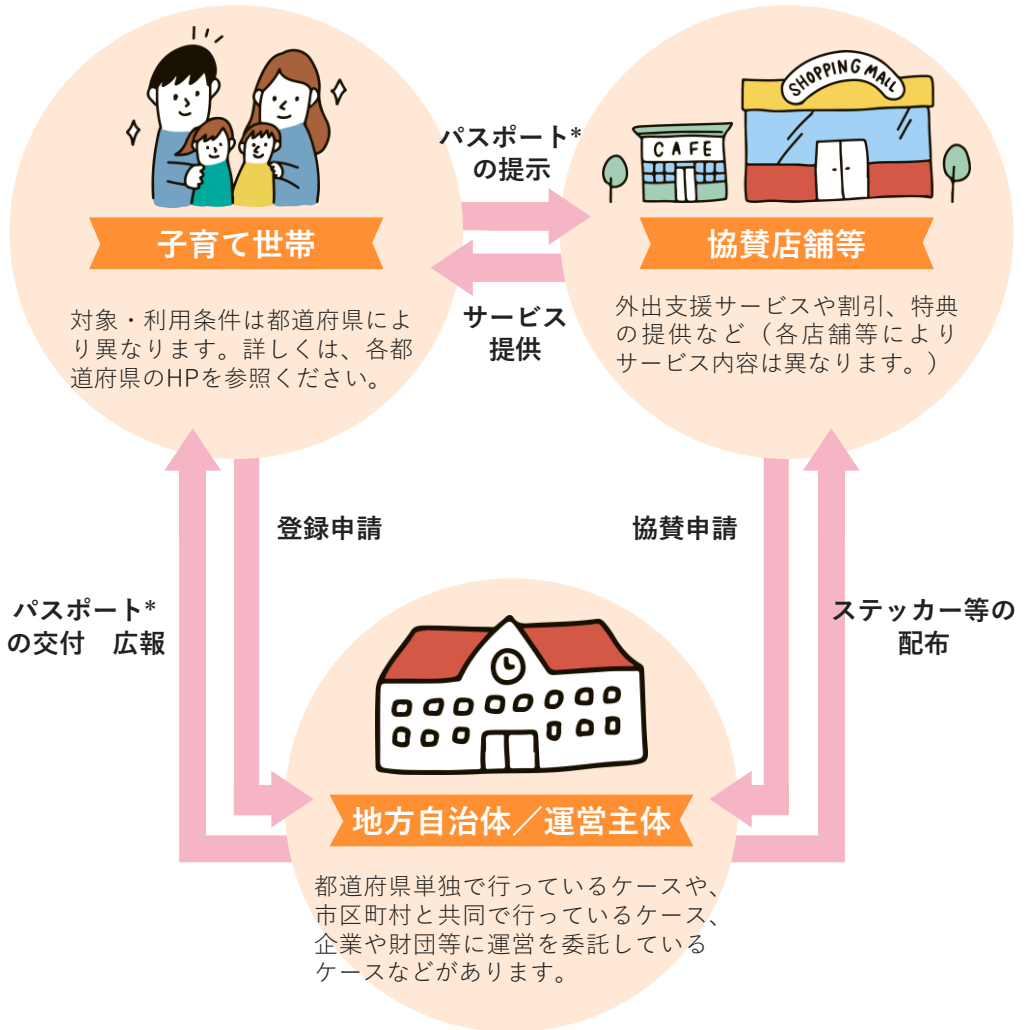


子育て支援パスポート事業とは？

子育て世帯にやさしい社会の実現のため、国・地方自治体と企業・店舗が連携し、お子さんのいるご家族に、各種割引・優待サービスや外出サポートを提供する事業です。自治体は子育て世帯にパスポートを発行し、また協賛企業・店舗のご協力のもと、さまざまな工夫をして取り組んでいます！



* パスポートの形態は、実施都道府県によって、カード、クーポン券、チラシ、携帯画面などがあります。カード等がなく、子育て家庭を店舗側が目視によって確認する方法を採用している場合もあります。

サービス提供例

乳幼児連れの外出サポート (フレンドリー・メニュー)

授乳やおむつの交換
場所の提供



トイレに
ベビーキープ設置

ミルクのお湯の提供

キッズスペースあり

ベビーカー入店可能

妊婦・乳幼児連れ
優先駐車場あり



お得なサービス・ 商品代や飲食代などの割引

ポイント付加サービス

各種割引優待サービス



ローンなど金利の優遇

特典の提供



※ 自治体や店舗により、対象年齢や実施しているサービスが異なります。また、上記の「乳幼児連れの外出サポート」は、子育て支援パスポート事業とは別事業で行っている自治体もあります。

全国共通展開について

平成28年4月より、国と全国の自治体が協力して、子育て支援パスポート事業の全国共通展開がスタートし、平成29年4月からは、47都道府県で相互利用が可能になりました。

全国共通展開参加店舗では、コソダテの文字をモチーフにした全国共通ロゴマークの入ったステッカーやポスター等を掲示しています。（一部マークを提示していない店舗もあります。）

ぜひ、日常生活のほか、旅行や帰省の際にもご利用ください。

なお、受けられるサービスは、利用先の都道府県・店舗が設定した対象、利用条件、サービス内容となります。



「多子世帯向けのパスポート」を推進している自治体も！

多子世帯向けにお得なサービスを提供する「多子世帯向けのパスポート」の取組を推進する自治体や協賛する企業も増えてきています。



- ※ 対象世帯は自治体によって異なります。
- ※ 多子世帯向けのサービスは、全国共通展開しておりませんが、多子世帯向けパスポートの提示により、全国共通展開のサービスは受けられます。

企業・団体のみなさまへ

地域ぐるみで子育てを応援しようとする社会的機運の醸成のため、以下のような取組を行っています。

1

協賛店舗の拡大



2

サービス内容の拡充



3

広域的な利用（全国共通展開）



新たに協賛をお考えの企業・店舗の皆様には、本事業の趣旨についてご理解、ご賛同をいただきますと幸いです。既に協賛いただいている企業・店舗の皆様には、引き続きご支援・ご協力をお願いいたします。詳細については、各都道府県にお問い合わせ願います。



各都道府県のリンク集



協賛店舗を検索する際など
ご活用ください。

各都道府県の子育て支援パスポートの入手方法や、
協賛店舗の情報は各都道府県のHPをご覧ください。



全国共通展開自治体パスポートについて

- ※ パスポートの提示により受けられるサービスは、利用先の都道府県・店舗が設定した対象、利用条件、サービス内容となります。
- ※ 多子世帯向けのサービスは全国共通展開には含まれていませんが、多子世帯向けパスポート提示により、全国共通展開のサービスは受けられます。
- ※ 自治体により、全国共通ロゴマークが入っていない場合や、全国共通ロゴマークのシールを貼付する場合、裏面に全国共通ロゴマークが入っている場合などがあります。
- ※ 従来のパスポートを併用している自治体があります。（全国共通ロゴマークが入っていません。）
- ※ パスポートの形態は、紙、デジタル等自治体によって異なります。（複数種類ある場合もあります。）詳細は各自自治体のHPをご確認ください。
- ※ 全国共通ロゴマークは縦・横バージョンがあります。

こどもまんなか
こども家庭庁