

參考資料

参考資料 1

地方公共団体及び保育団体における事例のアンケート調査結果

1. 調査概要

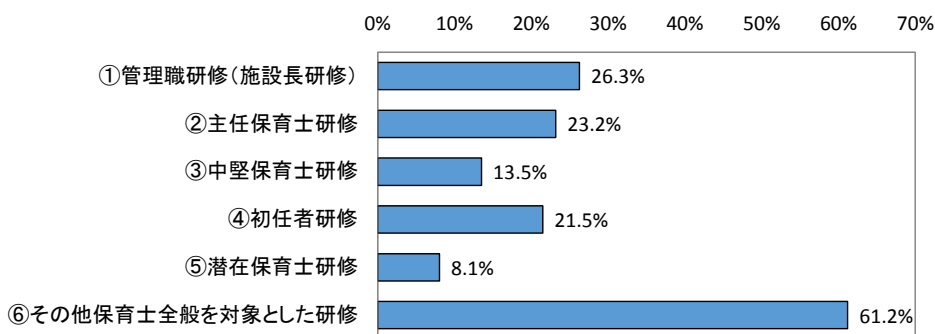
- 調査名「保育士の研修体系に関する調査」
- 調査目的: 自治体及び保育団体が実施する保育士を対象とした研修について、対象職階別に把握
- 対象: 全国の自治体(都道府県、市区町村)
保育団体(支部含む)
- 調査方法: メールによる配布・回答(一部郵送)
- 実施期間: 平成 28 年 9 月 16 日(金)～11 月 28 日(月)
- 回収数: 1005 件

都道府県	41	(4.1%)
指定都市	16	(1.6%)
中核都市	35	(3.5%)
その他の市町村	857	(85.3%)
保育団体	56	(5.6%)
合計	1005	(100.0%)

2. 保育士向け研修の実施状況

- 職階別ではなく、保育士全般を対象とした研修が最も多い。
- 職階別の研修については、「中堅保育士研修」の実施割合が最も低い。
→主任保育士以下のキャリアパスが不明確なことが要因と考えられる。

保育士向け研修の実施状況 (n = 1005)



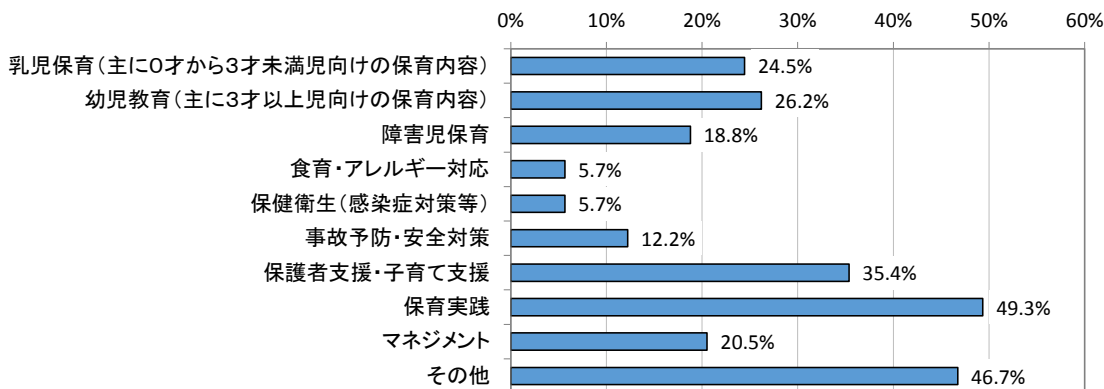
	回答者数	①管理職研修 (施設長研修)	②主任保育士研修	③中堅保育士研修	④初任者研修	⑤潜在保育士研修	⑥その他保育士全般を対象とした研修
全体	1005	264	233	136	216	81	615
	(100.0%)	(26.3%)	(23.2%)	(13.5%)	(21.5%)	(8.1%)	(61.2%)
都道府県	41	25	21	17	22	26	33
	(100.0%)	(61.0%)	(51.2%)	(41.5%)	(53.7%)	(63.4%)	(80.5%)
指定都市	16	16	13	11	12	12	16
	(100.0%)	(100.0%)	(81.3%)	(68.8%)	(75.0%)	(75.0%)	(100.0%)
中核都市	35	21	20	16	18	13	31
	(100.0%)	(60.0%)	(57.1%)	(45.7%)	(51.4%)	(37.1%)	(88.6%)
その他の市町村	857	159	148	74	133	24	484
	(100.0%)	(18.6%)	(17.3%)	(8.6%)	(15.5%)	(2.8%)	(56.5%)
保育団体	56	43	31	18	31	6	51
	(100.0%)	(76.8%)	(55.4%)	(32.1%)	(55.4%)	(10.7%)	(91.1%)

※中堅保育士研修は、①②④又は⑤以外の特定の層の保育士を対象としたもの

3. 中堅保育士向け研修の内容①

- 研修の内容は、「保育実践」が最も多く、「保護者支援・子育て支援」や「幼児教育」、「乳児保育」など、様々な分野の研修が実施されている。

研修の内容(n=229)



	全体	乳児保育(主に0才から3才未満児向けの保育内容)	幼児教育(主に3才以上児向けの保育内容)	障害児保育	食育・アレルギー対応	保健衛生(感染症対策等)	事故予防・安全対策	保護者支援・子育て支援	保育実践	マネジメント	その他
全体	229 (2.45)	56 (24.5%)	60 (26.2%)	43 (18.8%)	13 (5.7%)	13 (5.8%)	28 (12.5%)	80 (35.7%)	111 (49.6%)	46 (20.5%)	107 (47.8%)
都道府県	27 (3.41)	11 (40.7%)	11 (40.7%)	7 (25.9%)	1 (3.7%)	3 (11.1%)	3 (11.1%)	11 (40.7%)	17 (63.0%)	8 (29.6%)	20 (74.1%)
指定都市	21 (2.43)	5 (23.8%)	5 (23.8%)	3 (14.3%)	2 (9.5%)	0 (0.0%)	5 (23.8%)	4 (19.0%)	10 (47.6%)	0 (0.0%)	17 (81.0%)
中核都市	32 (2.16)	5 (15.6%)	5 (15.6%)	3 (9.4%)	3 (9.4%)	2 (6.3%)	7 (21.9%)	14 (43.8%)	17 (53.1%)	4 (12.5%)	9 (28.1%)
その他の市町村	118 (2.36)	27 (22.9%)	30 (25.4%)	26 (22.0%)	7 (5.9%)	7 (6.2%)	10 (8.8%)	38 (33.6%)	52 (46.0%)	27 (23.9%)	50 (44.2%)
保育団体	31 (2.29)	8 (25.8%)	9 (29.0%)	4 (12.9%)	0 (0.0%)	1 (3.2%)	3 (9.7%)	13 (41.9%)	15 (48.4%)	7 (22.6%)	11 (35.5%)

3. 中堅保育士向け研修の内容②

- ・保育行政
- ・児童虐待
- ・保幼小連携
- ・リーダー保育士としての役割と課題
- ・人材育成
- ・コーチング、コミュニケーション力等
- ・職場のメンタルヘルスケア
- ・自己評価
- ・保育実習生の指導
- ・人権保育・教育
- ・危機管理

3. 中堅保育士向け研修の内容③

- 研修の期間は、平均 8.0 時間、2日で実施。都道府県の研修は 14.5 時間と長い。
- 都道府県の研修は、委託での実施が中心。他は、直接実施。

研修の時間・規模

	研修時間 (時間)	研修期間 (日)	受講者数 (人)
全体	8.0	2.3	67.4
都道府県	14.5	2.9	100.2
指定都市	9.3	2.1	94.5
中核都市	6.1	1.9	49.6
その他の市町村	7.4	2.6	36.8
保育団体	5.5	1.3	151.0

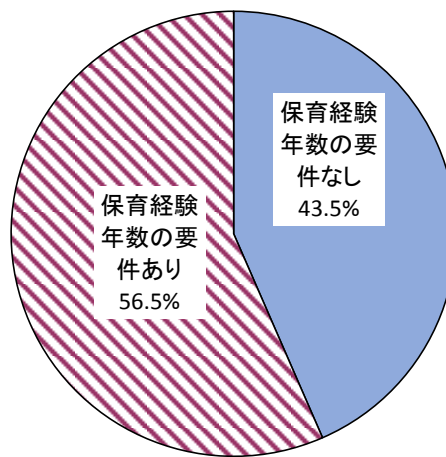
実施方法

	全体	直接実施	一部委託	全部委託
全体	222 100.0%	169 (76.1%)	6 (2.7%)	47 (21.2%)
都道府県	27	11 (40.7%)	0 (0.0%)	16 (59.3%)
指定都市	22	18 (81.8%)	2 (9.1%)	2 (9.1%)
中核都市	31	24 (77.4%)	0 (0.0%)	7 (22.6%)
その他の市町村	113	88 (77.9%)	4 (3.5%)	21 (18.6%)
保育団体	29	28 (96.6%)	0 (0.0%)	1 (3.4%)

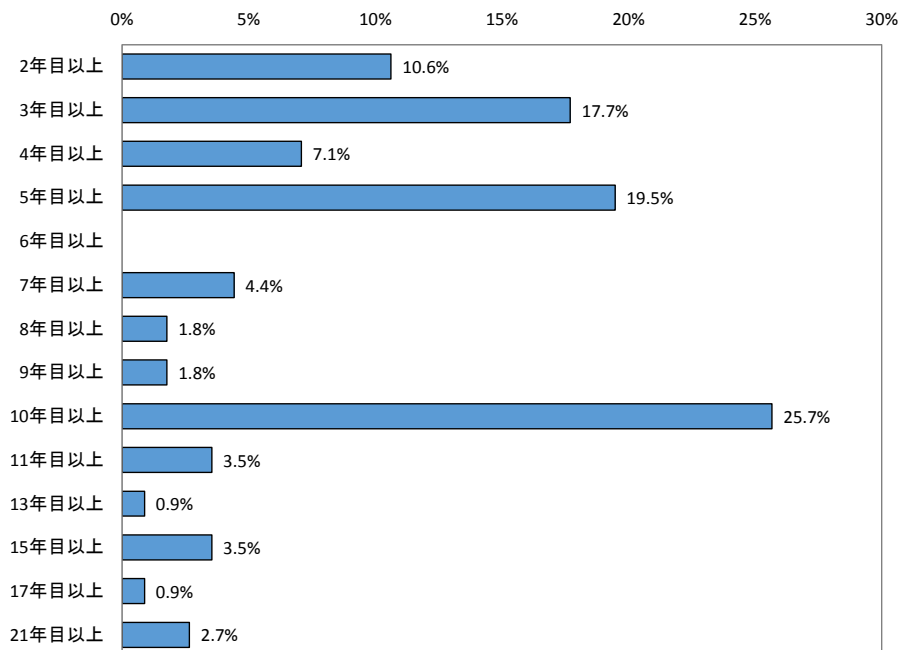
3. 中堅保育士向け研修の内容④

- 初任者や主任保育士等を除いた特定の層の保育士(中堅保育士)を対象とした研修のうち、経験年数の要件を定めているのは、6割弱。
- 保育経験年数の要件の内訳をみると、「10年目以上」が最も割合が高く、次いで「5年目以上」「3年目以上」と続く。

保育経験年数の要件(n=214)

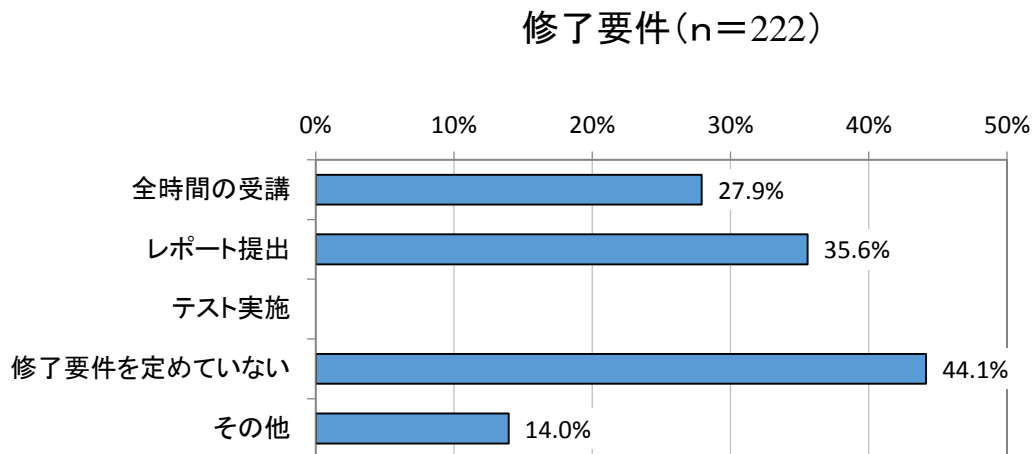


保育経験年数の要件の内訳(n=113)



3. 中堅保育士向け研修の内容⑤

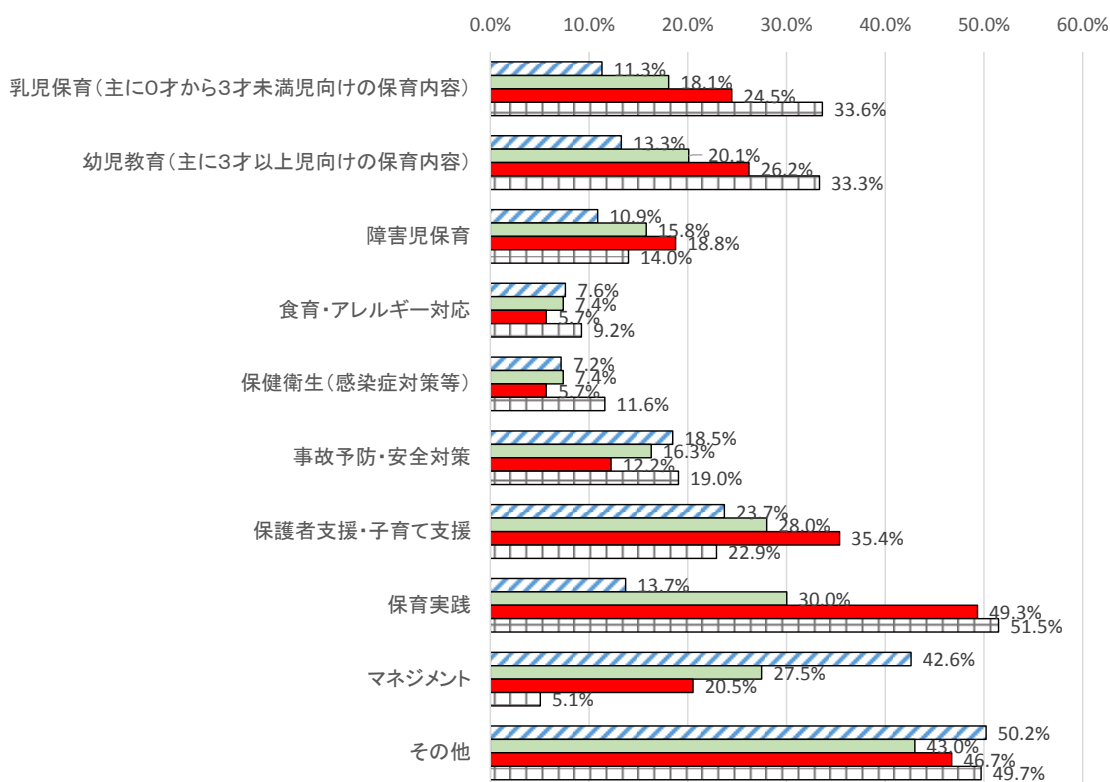
■ 修了要件は「定めていない」「レポート提出」の割合が高い。



4. 職階別研修の比較①

- 職階別にみると、初任者研修では、「乳児保育」、「幼児教育」、「保育実践」といった保育内容に関する内容を実施している割合が高く、中堅保育士研修では、「保護者支援・子育て支援」を実施している割合が、他の階層と比べて高い。

対象職階別 研修内容



□①管理職研修(施設長研修) n=(460) □②主任保育士研修 n=(393)
 ■③中堅保育士研修 n=(229) □④初任者研修 n=(336)

4. 職階別研修の比較②

- 職階別にみると、下の職階ほど、研修時間・研修期間は長くなり、受講者規模も小さくなる。
- ただし、都道府県の研修においては、中堅保育士研修が最も研修時間・研修期間は長く、受講者規模は小さい。

研修の時間・規模

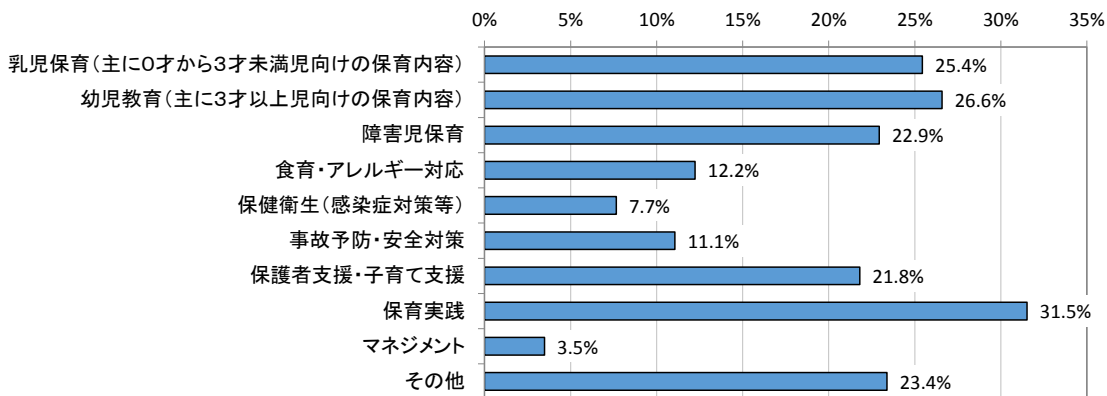
全体	研修時間 (時間)	研修期間 (日)	受講者数 (人)
①管理職研修	6.0	2.1	76.4
②主任保育士研修	7.1	2.3	61.9
③中堅保育士研修	8.0	2.3	67.4
④初任者研修	8.7	2.4	49.7

都道府県	研修時間 (時間)	研修期間 (日)	受講者数 (人)
①管理職研修	7.3	1.8	165.3
②主任保育士研修	10.3	2.1	154.0
③中堅保育士研修	14.5	2.9	100.2
④初任者研修	13.6	2.6	143.3

5. 保育士全般を対象とした研修の内容①

- 保育士全般を対象とした研修の内容は、「保育実践」「幼児教育」「乳児保育」「障害児保育」「保護者支援・子育て支援」など、様々な内容となっている。

研修の内容 (n=2468)



	全体	乳児保育(主に0才から3才未満児向けの保育内容)	幼児教育(主に3才以上児向けの保育内容)	障害児保育	食育・アレルギー対応	保健衛生(感染症対策等)	事故予防・安全対策	保護者支援・子育て支援	保育実践	マネジメント	その他
全体	2468 (1.86)	628 (25.4%)	656 (26.6%)	566 (22.9%)	302 (12.2%)	189 (7.7%)	273 (11.1%)	538 (21.8%)	778 (31.5%)	86 (3.5%)	577 (23.4%)
都道府県	186 (1.92)	40 (21.5%)	33 (17.7%)	41 (22.0%)	27 (14.5%)	15 (8.1%)	17 (9.1%)	57 (30.6%)	51 (27.4%)	7 (3.8%)	69 (37.1%)
指定都市	223 (1.60)	44 (19.7%)	32 (14.3%)	43 (19.3%)	35 (15.7%)	30 (13.5%)	24 (10.8%)	36 (16.1%)	58 (26.0%)	6 (2.7%)	48 (21.5%)
中核都市	196 (1.57)	40 (20.4%)	40 (20.4%)	48 (24.5%)	17 (8.7%)	18 (9.2%)	14 (7.1%)	43 (21.9%)	42 (21.4%)	4 (2.0%)	42 (21.4%)
その他の市町村	1618 (1.93)	443 (27.4%)	505 (31.2%)	398 (24.6%)	182 (11.2%)	107 (6.6%)	188 (11.6%)	341 (21.1%)	566 (35.0%)	58 (3.6%)	339 (21.0%)
保育団体	245 (1.82)	61 (24.9%)	46 (18.8%)	36 (14.7%)	41 (16.7%)	19 (7.8%)	30 (12.2%)	61 (24.9%)	61 (24.9%)	11 (4.5%)	79 (32.2%)

5. 保育士全般を対象とした研修の内容②

- 研修の期間は、平均 6.6 時間、2日で実施。都道府県の研修は 8.6 時間と長い。
- 都道府県の研修は、委託での実施が中心。他は、直接実施。

研修の時間・規模

	研修時間 (時間)	研修期間 (日)	受講者数 (人)
全体	6.6	2.4	114.7
都道府県	8.6	2.3	211.9
指定都市	6.7	2.3	192.5
中核都市	4.9	2.8	134.0
その他の市町村	6.5	2.6	79.4
保育団体	6.8	1.5	193.1

実施方法

	全体	直接実施	一部委託	全部委託
全体	2413 (1.00)	1902 (78.8%)	125 (5.2%)	389 (16.1%)
都道府県	186 (1.00)	67 (36.0%)	2 (1.1%)	117 (62.9%)
指定都市	221 (1.00)	164 (74.2%)	14 (6.3%)	43 (19.5%)
中核都市	195 (1.00)	149 (76.4%)	12 (6.2%)	34 (17.4%)
その他の市町村	1578 (1.00)	1320 (83.7%)	83 (5.3%)	178 (11.3%)
保育団体	233 (1.00)	202 (86.7%)	14 (6.0%)	17 (7.3%)

6. 保育士向け研修の受講者数①

- 平成27年度に実施された保育士向けの研修の受講人数（延べ）については、地方公共団体が実施したものが約30万人、保育団体が実施したものが約8万4千人となっている。
- このうち中堅保育士が受講できる研修（中堅保育士研修＋その他全般向け研修）の受講者数は、約30万2千人となっている。

平成27年度 保育士向け研修の受講人数(延べ数)

	回答 団体数	計	管理職 研修	主任 保育士 研修	中堅 保育士 研修	初任者 研修	潜在 保育士 研修	その他 全般向け
地方公共団体 合計	949	300,465	20,131	17,972	10,816	11,596	4,220	235,730
都道府県	41	56,227	6,077	4,605	3,011	3,496	2,310	36,728
指定都市	16	57,606	5,079	4,092	2,079	2,328	846	43,182
中核都市	35	35,299	2,283	1,917	1,487	2,107	353	27,152
その他市区町村	857	151,333	6,692	7,358	4,239	3,665	711	128,668
保育団体	56	83,982	15,826	7,086	4,530	5,484	463	50,593
合計	1,005	384,447	35,957	25,058	15,346	17,080	4,683	286,323

6. 保育士向け研修の受講者数②

- 平成27年度に国の補助金を活用し地方公共団体が実施した保育士向け研修の受講人数は、約16万2千人。

平成27年度 補助金を活用した保育士向け研修の受講人数(延べ数)

	回答 団体数	合計	保育の質 の向上の ための研 修事業と して活用	新規卒業 者の確 保、就業 継続支援 事業と して活用	保育士・ 保育所支 援センター 設置運営 事業と して活用
地方公共団体 合計	979	161,836	155,529	4,475	1,832
都道府県	41	37,752	33,947	2,318	1,487
指定都市	16	34,332	33,455	726	151
中核都市	35	17,645	16,985	575	85
その他市区町村	857	72,107	71,142	856	109

参考資料 2

平成 27 年度 都道府県別保育士研修一覧

都道府県名	研修名	研修種別	研修時間 (時間)	研修時間 (日)	受講者数
北海道	主任保育士等研修	主任保育士研修	16	3	96
	保育士等専門研修	中堅保育士研修	10	2	146
	新任保育士等研修	初任者研修	10.5	2	160
青森県	平成27年度施設運営セミナー	管理職研修(施設長研修)	3	1	205
	めざせ！スーパー保育者！！わくわく宿泊研修	中堅保育士研修	8	2	47
	保育のしごと応援セミナー・ミニセミナー	潜在保育士研修	2	1	17
岩手県	新任保育士就業継続支援研修	初任者研修	5	1	115
	潜在保育士再就職支援研修	潜在保育士研修	5	1	26
宮城県	現任保育士研修「リーダー研修」	管理職研修(施設長研修)	12.5	3	49
	保育所施設長研修	管理職研修(施設長研修)	3.5	1	72
	保育所施設長研修	管理職研修(施設長研修)	2.5	1	67
	現任保育士研修「主任級研修」	主任保育士研修	8.5	2	50
	現任保育士研修「大学派遣研修」	主任保育士研修	30.7	6	21
	現任保育士研修「1、2歳児保育研修」	中堅保育士研修	17	4	60
	現任保育士研修「3歳児保育研修」	中堅保育士研修	16	4	60
	現任保育士研修「4、5歳児保育研修」	中堅保育士研修	17	4	60
	現任保育士研修「自閉症児保育専門研修」	中堅保育士研修	12	3	20
	現任保育士研修「乳児保育研修」	中堅保育士研修	17	4	60
	保育士就職支援セミナー	潜在保育士研修	2	1	30
	保育士就職支援セミナー	潜在保育士研修	2.5	1	81
	現任保育士研修「カウンセリング応用研修」	保育士全般を対象とした研修	10	2	15
	現任保育士研修「カウンセリング基礎研修」A日程	保育士全般を対象とした研修	10	2	20
	現任保育士研修「カウンセリング基礎研修」B日程	保育士全般を対象とした研修	10	2	20
現任保育士研修「メンタルヘルスセミナー」	保育士全般を対象とした研修	4	1	77	
現任保育士研修「子育て支援セミナー」	保育士全般を対象とした研修	4	1	244	
秋田県	園長等運営管理協議会	管理職研修(施設長研修)	6	1	292
	教頭・主任等研修会Ⅰ・Ⅱ	主任保育士研修	12	2	600
	園内研修リーダー養成講座Ⅰ・Ⅱ	中堅保育士研修	12	2	406
	秋田県幼稚園・保育所・認定こども園新規採用者研修Ⅰ～Ⅳ	初任者研修	48	8	124
	デイリープランニング研修会	保育士全般を対象とした研修	5	1	113
	就学前・小学校地区別合同研修会(県内3地区で開催)	保育士全般を対象とした研修	6	1	245
	就学前教育理解推進研究協議会	保育士全般を対象とした研修	6	1	205
	秋田県認定こども園公開保育研究協議会	保育士全般を対象とした研修	6	1	182
	秋田県幼稚園・保育所・認定こども園5年経験者研修	保育士全般を対象とした研修	18	3	78
	乳幼児(0～2歳児)保育研修会(2会場で実施)	保育士全般を対象とした研修	6	1	276
山形県	保育士再就職研修会	潜在保育士研修	4	1	59
	公開保育研修	保育士全般を対象とした研修	5	1	104
	障がい児保育研修	保育士全般を対象とした研修	15	3	113
	保育スーパーバイザー研修	保育士全般を対象とした研修	16	4	10
福島県	保育所指導管理者研修	管理職研修、主任保育士研修	4.5	1	117
	新任保育士研修	初任者研修	4.5	1	113
	潜在保育士再就職支援研修(1回目)	潜在保育士研修	3	1	11
	潜在保育士再就職支援研修(2回目)	潜在保育士研修	3	1	8
	潜在保育士再就職支援研修(3回目)	潜在保育士研修	6	1	2
	保育士専門研修	保育士全般を対象とした研修	4.5	1	147
茨城県	雇用管理研修会	管理職研修(施設長研修)	5	1	306
	トレーナー保育士研修会	主任保育士研修	5	1	400
	新任保育士研修会	初任者研修	5	1	61
	現場復帰研修会	潜在保育士研修	3	1	31
	事故防止・家第対応のための研修会	保育士全般を対象とした研修	5	1	135

都道府県名	研修名	研修種別	研修時間 (時間)	研修時間 (日)	受講者数
栃木県	保育所長研修	管理職研修(施設長研修)	3	1	109
	保育所主任保育士研修	主任保育士研修	5	1	122
	保育所主任保育士研修	主任保育士研修	5	1	114
	保育所保育士研修	中堅保育士研修	5	1	125
	保育所新任保育士研修	初任者研修	5	1	121
	保育所新任保育士研修	初任者研修	5	1	105
	潜在保育士再就職支援研修	潜在保育士研修	8	2	38
	育児相談担当保育士研修	保育士全般を対象とした研修	5	1	126
	児童虐待対応研修	保育士全般を対象とした研修	5	1	80
	障害児保育担当保育士研修	保育士全般を対象とした研修	10	2	285
	乳児保育担当保育士研修	保育士全般を対象とした研修	5	1	133
	乳児保育担当保育士研修	保育士全般を対象とした研修	5	1	170
群馬県	施設長研修	管理職研修(施設長研修)	3	1	135
	主任保育士研修会	主任保育士研修	6	1	188
	中堅保育士研修会	中堅保育士研修	6	1	179
	新任保育士研修会	初任者研修	12	2	161
	潜在保育士研修	潜在保育士研修	18	3	18
	リーダー的保育士研修会	保育士全般を対象とした研修	6	1	176
	給食担当者研修会	保育士全般を対象とした研修 (栄養士・調理師・調理員対象)	6	1	69
	健康安全研修会	保育士全般を対象とした研修	6	1日間×3か所	215
	障害児保育研修会	保育士全般を対象とした研修	6	1	184
	保護者支援研修会	保育士全般を対象とした研修	6	1日間×3か所	138
埼玉県	保育所経営者・管理者向けセミナー	管理職研修(施設長研修)	16	4	135
	保育士再就職支援セミナー	潜在保育士研修	15	5	99
	親支援推進研修	保育士全般を対象とした研修	2	1	94
	保育士・幼稚園教諭の資質向上研修	保育士全般を対象とした研修	54	12	815
千葉県	保育所長研修会	管理職研修(施設長研修)	5	1	150
	主任保育士研修会	主任保育士研修	10	2	150
	中堅保育士研修会(経験年数10年未満)	中堅保育士研修	10	2	150
	初級保育士研修会	初任者研修	8.5	2	150
	保育のしごと 就活ミニ講座	潜在保育士研修	3	2	23
	保育のしごと 保育園見学会	潜在保育士研修	12	6	32
	保育の職場就職支援講座『保育職働(しょくどう)』	潜在保育士研修	16.5	11	170
	保育事業者セミナー	管理職研修(施設長研修)	7	2	287
東京都	保育士就職支援セミナー	潜在保育士研修	約14	2~3	285
	保育士就職支援研修・相談会	潜在保育士研修	5	1	484
	認可外保育施設職員テーマ別研修	保育士全般を対象とした研修	66	13	5332
	認証保育所施設長研修	保育士全般を対象とした研修	18.5	3	152
	認証保育所中堅保育士研修	保育士全般を対象とした研修	12	2	272
	母子保健研修	保育士全般を対象とした研修	20.75	7	603

都道府県名	研修名	研修種別	研修時間 (時間)	研修時間 (日)	受講者数
神奈川県	「保育所等のヒヤリ・ハット、危機管理」研修	管理職研修(施設長研修)	5.5	2	207
	ストレスマネジメント研修	管理職研修(施設長研修)	2.5	1	82
	園長・施設長研修(全5講座)	管理職研修(施設長研修)	20	5	404
	全国保育所理事長・所長研修会(全3講座)	管理職研修(施設長研修)	未定	3	753
	保育園利用者相談室研修会	管理職研修(施設長研修)	6	2	176
	主任保育士研修(全5講座)	主任保育士研修	20	5	520
	中堅保育士研修(全2講座)	中堅保育士研修	8	2	537
	初任者研修(全2講座)	初任者研修	8	2	428
	子どもの体力作り研修	保育士全般を対象とした研修	5.5	2	168
	食育研修	保育士全般を対象とした研修	3	1	84
	神奈川県保育教諭及び保育士向け研修会	保育士全般を対象とした研修	2.5	1	83
	特別セミナー	保育士全般を対象とした研修	44	11	450
	保育士実技研修会	保育士全般を対象とした研修	8	2	53
	幼・保・小連携研修講座	保育士全般を対象とした研修	4	1	200
	幼・保合同研修講座	保育士全般を対象とした研修	3.5	1	200
	新潟県	保育士就職応援フェア	潜在保育士研修	4	2
事業所内保育施設従事者研修		保育士全般を対象とした研修	4	1	26
新潟県育児相談研修会		保育士全般を対象とした研修	5	1	487
新潟県障害児保育研修会		保育士全般を対象とした研修	5	1	504
新潟県保育連盟特別研修会		保育士全般を対象とした研修	10	2	149
富山県	主任・中堅保育士研修会	主任保育士研修	5.3	1	120
	中堅職員(主任保育士編)	主任保育士研修 中堅保育士研修	11	2	109
	主任・中堅保育士研修会	中堅保育士研修	5.3	1	120
	初任保育者研修会	初任者研修	3.5	1	113
	富山県保育士・保育所支援センター 再就職支援研修会	潜在保育士研修	7	1	19
	子どもの感性を育てる表現研修会	保育士全般を対象とした研修	2.5	1	112
	自然の見方・かわり方実践研修会(夏季・冬季)	保育士全般を対象とした研修		夏季・冬季2日	100
	職員研修会	保育士全般を対象とした研修	5.6	2	98
	新制度研修会	保育士全般を対象とした研修	2.5	1	99
	男性保育士に関する保育園(所)セミナー	保育士全般を対象とした研修	2	1	70
	子育て支援研修	保育士全般を対象とした研修	5.5	1	67
	乳幼児(0. 1. 2歳児)保育研修	保育士全般を対象とした研修	11	2	147
	障害児保育研修	保育士全般を対象とした研修	5.5	2	117

都道府県名	研修名	研修種別	研修時間 (時間)	研修時間 (日)	受講者数
石川県	管理者研修1	管理職研修(施設長研修)	10	2	44
	管理者研修2	管理職研修(施設長研修)	4	1	28
	主任保育士研修1	主任保育士研修	5	1	57
	主任保育士研修2	主任保育士研修	4	1	82
	主任保育士研修3	主任保育士研修	4	1	50
	主任保育士研修4	主任保育士研修	3	1	37
	初任者研修	初任者研修	16.5	3	65
	子育て支援研修1	保育士全般を対象とした研修	3	1	46
	子育て支援研修2	保育士全般を対象とした研修	3	1	24
	実践研究オムニバス研修コース1	保育士全般を対象とした研修	22	11	16
	実践研究オムニバス研修コース2	保育士全般を対象とした研修	22	11	15
	保育実技研修1	保育士全般を対象とした研修	4	1	76
	保育実技研修2	保育士全般を対象とした研修	4	1	55
	一般研修9	保育士全般を対象とした研修	2	1	39
	障がい児保育研修1	保育士全般を対象とした研修	4	1	69
	障がい児保育研修2	保育士全般を対象とした研修	4	1	30
	障がい児保育研修3	保育士全般を対象とした研修	4	1	51
	保育カウンセリング研修(基礎・中級)	保育士全般を対象とした研修	18	4	47
	保育カウンセリング研修(上級)	保育士全般を対象とした研修	4.5	1	28
	一般研修3	保育士全般を対象とした研修	2.5	1	89
	一般研修4	保育士全般を対象とした研修	5	1	57
	一般研修5	保育士全般を対象とした研修	3	1	55
	一般研修6	保育士全般を対象とした研修	5	1	72
	一般研修7	保育士全般を対象とした研修	2	1	59
	一般研修8	保育士全般を対象とした研修	5	1	68
	一般研修1	保育士全般を対象とした研修	3	1	51
一般研修2	保育士全般を対象とした研修	5	1	55	
子育て支援コーディネーター養成研修	保育士全般を対象とした研修	13	3	102	
子育て支援総合アドバイザー養成研修	保育士全般を対象とした研修	25	7	104	
保育現場実践力向上事業	保育士全般を対象とした研修	16	5	312	
保育所幼児教育等充実支援研修	保育士全般を対象とした研修	24	12	824	
福井県	保育士スキルアップ～主任保育士研修～(後期)	主任保育士研修	16	3	39
	保育士スキルアップ～主任保育士研修～(前期)	主任保育士研修	16	3	37
	保育士スキルアップ研修～リーダー保育士研修～(前期)	保育士全般を対象とした研修	16	3	42
	保育士スキルアップ研修～リーダー保育士研修～(後期)	保育士全般を対象とした研修	16	3	48
	園内リーダー養成研修(全6講座)	保育士全般を対象とした研修	12	6	94
	保幼小接続講座「学びの芽」	保育士全般を対象とした研修	3		152
	保幼小接続講座「自然」	保育士全般を対象とした研修	3		93
	保幼小接続講座「実践」	保育士全般を対象とした研修	3		43
	保幼小接続講座「数」	保育士全般を対象とした研修	3		148
保幼小接続講座「約束の芽」	保育士全般を対象とした研修	3		191	
保幼小接続講座「言葉」	保育士全般を対象とした研修	3		117	
山梨県	初任保育士研修会	初任者研修	10	2	204
	給食担当者研修会	保育士全般を対象とした研修	2	1	169
	職員特別研修会	保育士全般を対象とした研修	3.5	1	113
	発達支援研修会	保育士全般を対象とした研修	3	1	67
	保育所職員実技研修会	保育士全般を対象とした研修	2.5	1	66
	幼児教育特別研修会	保育士全般を対象とした研修	2	1	104
長野県	平成27年度潜在保育士就職支援講習会	潜在保育士研修	8	2	212
	事業所内保育施設等保育従事者研修会	保育士全般を対象とした研修	4	1	67
	保育所一般保育士研修会(10地区で実施)	保育士全般を対象とした研修	6	1	665
	保育所保育士等研修会	保育士全般を対象とした研修	4	1	296

都道府県名	研修名	研修種別	研修時間 (時間)	研修時間 (日)	受講者数
岐阜県	保育所長研修	管理職研修(施設長研修)	4	1	276
	主任保育士研修	主任保育士研修	4	1	70
	中堅保育士研修 A	中堅保育士研修	12	3	57
	中堅保育士研修 B	中堅保育士研修	12	3	63
	初任保育士研修 A	初任者研修	13.5	3	122
	初任保育士研修 B	初任者研修	13.5	3	71
	保育士就職チャレンジ研修(潜在保育士研修)(5圏域)	潜在保育士研修	4	1	44
	食物アレルギー対応研修(2会場)	保育士全般を対象とした研修 (調理師・栄養士を対象)	3	1	64
	食物アレルギー対応研修(4会場)	保育士全般を対象とした研修	3	1	152
	保育所保育指針研修(5会場)	保育士全般を対象とした研修	3	1	1429
	3歳未満児担当保育士研修 AとB	保育士全般を対象とした研修	12	3	191
	テーマ別研修 ① ② ③	保育士全般を対象とした研修	4	3	325
	子育て支援事業にかかわる研修	保育士全般を対象とした研修	4	1	69
	障がい児担当保育士研修	保育士全般を対象とした研修	9	2	134
	地域型保育事業従事者研修	保育士全般を対象とした研修	5	1	70
	保育所保健・安全に関する研修	保育士全般を対象とした研修	4	1	81
	静岡県	保育の質向上促進事業	主任保育士研修	9	3
潜在保育士現場復帰支援研修		潜在保育士研修	6	3	27
愛知県	園長研修	管理職研修(施設長研修)	12	2	75
	主任保育士研修	主任保育士研修	24	4	76
	中堅後期保育士研修	中堅保育士研修	24	4	123
	中堅前期保育士研修	中堅保育士研修	24	4	87
	育児休業明け保育士研修	保育士全般を対象とした研修	6	1	71
	公開講座A	保育士全般を対象とした研修	6	1	129
	公開講座B	保育士全般を対象とした研修	6	1	165
	公開講座C	保育士全般を対象とした研修	6	1	67
	障害児保育専門研修	保育士全般を対象とした研修	18	3	89
	乳児保育専門研修	保育士全般を対象とした研修	18	3	123
	保育教諭研修	保育士全般を対象とした研修	30	5	10
三重県	管理者・経営者職場環境改善・トップマネジメント 能力の向上等のための研修会	管理職研修(施設長研修)	36	6	86
	新任保育士元気アップ研修会	初任者研修	54	9	202
	潜在保育士現場復帰支援研修	潜在保育士研修	(9時間+2日) ×3か所	12	36
滋賀県	運営管理者フォローアップ研修	管理職研修(施設長研修)	4	1	60
	新任職員フォローアップセミナー	初任者研修	3	1	75
	潜在保育士の職場復帰を支援する為の研修会	潜在保育士研修	10	2~4	33
	地域別フォローアップ研修	保育士全般を対象とした研修	2	1	146
京都府	管理者研修	管理職研修(施設長研修)	2	1	113
	人権擁護研修	管理職研修(施設長研修)	2.5	1	72
	OJT指導者研修会	管理職研修(施設長研修)	2.5	1	121
	表現領域研修	保育士全般を対象とした研修	22	4	192
	自然環境研修	保育士全般を対象とした研修	15	3	76
	新制度研修	保育士全般を対象とした研修	3.5	1	126
	全体研修	保育士全般を対象とした研修	4	1	274
	対人援助研修	保育士全般を対象とした研修	5	1	90
	自主研修	保育士全般を対象とした研修	6.5	3	392
	保育内容研修	保育士全般を対象とした研修	35	13	1035
	保育士研修	保育士全般を対象とした研修	21	6	645
	食育研修	保育士全般を対象とした研修	15	4	246
	人権擁護研修	保育士全般を対象とした研修	7.5	3	288
	保護看護研修	保育士全般を対象とした研修	7	2	227
	調理研修	保育士全般を対象とした研修	12	4	100

都道府県名	研修名	研修種別	研修時間 (時間)	研修時間 (日)	受講者数
大阪府	公立幼保連携型認定こども園初任者研修	初任者研修	29	8	21
	保育所等障がい児保育担当保育士研修会	保育士全般を対象とした研修	4.5	1	95
	大阪府認可外保育施設職員研修会	保育士全般を対象とした研修	4	1	71
	就学前人権教育研究協議会	保育士全般を対象とした研修	9	3	275
	児童福祉施設研修会(食事提供関係)	保育士全般を対象とした研修	3	1	206
	児童福祉施設研修会(食事提供関係)	保育士全般を対象とした研修	2.5	1	151
	幼保連携型認定こども園教育・保育要領研修会	保育士全般を対象とした研修	3.5	1	209
奈良県	保育所関係者研修会	保育士全般を対象とした研修	12.5	5	255
	認定保育士Grade3研修	中堅保育士研修	60	10	307
和歌山県	園長等管理運営協議会	管理職研修(施設長研修)	6	1	52
	初任園長等研修会	管理職研修(施設長研修)	6	1	33
	15年以上経験者研修会	保育士全般を対象とした研修	6	1	40
	5年未満経験者研修会	保育士全般を対象とした研修	6	1	75
	平成27年度認可外保育施設従事者研修会	保育士全般を対象とした研修	6	1	46
	給食・食育担当者職員研修会(対象:栄養士・調理員)(紀南)	保育士全般を対象とした研修	6	1	14
	給食・食育担当者職員研修会(対象:栄養士・調理員)(紀北)	保育士全般を対象とした研修	6	1	21
	給食・食育担当者職員研修会(対象:保育者)	保育士全般を対象とした研修	6	1	41
	人権を大切にする保育(紀南)	保育士全般を対象とした研修	6	1	26
	人権を大切にする保育(紀北)	保育士全般を対象とした研修	6	1	29
	特別な支援が必要な子どもの教育・保育を考える研修会(紀南)	保育士全般を対象とした研修	6	1	32
	教育課程・保育実践研究協議会	保育士全般を対象とした研修	6	1	25
	地域子育て支援担当職員等研修会	保育士全般を対象とした研修	6	1	51
	特別な支援が必要な子どもの教育・保育を考える研修会(紀北)	保育士全般を対象とした研修	6	1	67
	保育教諭のための研修会(1)	保育士全般を対象とした研修	6	1	44
	保育教諭のための研修会(2)	保育士全般を対象とした研修	6	1	60
保幼小連携推進のための研修会	保育士全般を対象とした研修	6	1	35	
鳥取県	保育所・幼稚園・認定こども園リーダー養成研修	中堅保育士研修	36	9	5
	再就職支援セミナー	潜在保育士研修	9	3	16
	新任職員人権・同和保育研修会	保育士全般を対象とした研修	2.5	1	79
	鳥取県人権・同和保育研究会開催事業	保育士全般を対象とした研修	11.5	3	238
	鳥取県保育所等職員研修会開催事業	保育士全般を対象とした研修	6	2	836
	非常勤保育士等スキルアップ研修	保育士全般を対象とした研修	6	2	376
	保育所等保護者・家庭支援研修	保育士全般を対象とした研修	3	1	73
	保育所保育指針実践研修	保育士全般を対象とした研修	3	1	197
島根県	保育所指導的職員研修	主任保育士研修	5	1	50
	保育士現任研修【中堅コース】	中堅保育士研修	13	2	100
	保育士採用2～5年目研修	中堅保育士研修	8	2	80
	保育士(再)就職支援セミナー	潜在保育士研修	11	2	40
	乳児保育推進研修	保育士全般を対象とした研修	11	2	150
	障がい児保育推進研修	保育士全般を対象とした研修	10	2	100
岡山県	主任保育士研修	主任保育士研修	4	1	262
	潜在保育士復職支援研修会	潜在保育士研修		12	159
	3歳未満児保育サービス向上支援研修会	保育士全般を対象とした研修		5	72
	発達障害児支援保育士研修	保育士全般を対象とした研修		8	44
	保育所児童の人権を大切にする研修会(子どもの人権)	保育士全般を対象とした研修	6	2	230
保育所児童の人権を大切にする研修会(発達障害児)	保育士全般を対象とした研修	6	2	191	
広島県	保育士就職支援セミナー	潜在保育士研修	2.5	1	31

都道府県名	研修名	研修種別	研修時間 (時間)	研修時間 (日)	受講者数
山口県	平成27年度保育所主任保育士研修	主任保育士研修	10	2	132
	平成27年度保育所中堅職員(第1部)研修	中堅保育士研修	10	2	101
	平成27年度保育所中堅職員(第2部)研修	中堅保育士研修	10	2	109
	平成27年度保育所新任職員研修	初任者研修	20	4	141
	平成27年度保育所新任職員研修(フォローアップ)	初任者研修	10.5	2	109
	潜在保育士再就職支援研修事業	潜在保育士研修	6.5(座学) +1日(実習)	2	24
	平成27年度保育テーマ別研修	保育士全般を対象とした研修	5	1	126
	平成27年度保育所等職員専門性向上研修	保育士全般を対象とした研修	7	1	120
	平成27年度3歳未満児保育担当職員研修(第1回)	保育士全般を対象とした研修	10	2	142
	平成27年度3歳未満児保育担当職員研修(第2回)	保育士全般を対象とした研修	5	1	87
	平成27年度障害児保育担当職員研修	保育士全般を対象とした研修	9.5	2	128
	平成27年度乳児保育担当職員研修	保育士全般を対象とした研修	10	2	145
	平成27年度保育所地域子育て支援研修	保育士全般を対象とした研修	10	2	117
	平成27年度保育内容専門研修	保育士全般を対象とした研修	9.5	2	123
徳島県	保育所リーダー研修	管理職研修(施設長研修) 主任保育士研修	9	2	162
	中堅保育士研修	中堅保育士研修	9	2	259
	新任保育士研修	初任者研修	9	2	188
	保育士再スタート支援研修会	潜在保育士研修	5	3	61
	アレルギー及び食育研修	保育士全般を対象とした研修	4.5	1	85
	健康及び安全研修	保育士全般を対象とした研修	4.5	1	104
	特別支援保育研修	保育士全般を対象とした研修	4.5	1	145
	乳幼児保育担当者研修	保育士全般を対象とした研修	4.5	1	131
	保育課程等研修	保育士全般を対象とした研修	4.5	1	123
	保護者支援研修	保育士全般を対象とした研修	4.5	1	97
香川県	保育士離職対策研修会	管理職研修(施設長研修)	2.5	1	66
	就職支援セミナー	潜在保育士研修	23.5	9	77
	保育所等健康安全研修会	保育士全般を対象とした研修	5	1	103
	保育所等児童虐待対応研修会	保育士全般を対象とした研修	5	1	57
	保育所等障害児保育担当保育士研修会	保育士全般を対象とした研修	9.5	2	37
	保育所等臨時雇用保育士研修会	保育士全般を対象とした研修	5	3回×1	180
愛媛県	愛媛県保育所長研修会	管理職研修(施設長研修)	4.5	1	254
	愛媛県主任保育士研修会	主任保育士研修	9.5	2	277
	愛媛県保育指導者育成研修会	中堅保育士研修	5	1	150
	愛媛県初級保育士研修会	初任者研修	10	2	209
	保育士復職・定着応援セミナー	潜在保育士研修	2	1	80
	愛媛県0・1歳児保育研修会	保育士全般を対象とした研修	9.5	2	320
	愛媛県再就職者受入支援研修会	保育士全般を対象とした研修	4	1	158
	愛媛県子育て支援専門研修会	保育士全般を対象とした研修	8.5	2	320
	愛媛県障がい児保育研修会	保育士全般を対象とした研修	10	2	258
	愛媛県保育所給食担当者研修会	保育士全般を対象とした研修	4.5	1	261

都道府県名	研修名	研修種別	研修時間 (時間)	研修時間 (日)	受講者数
高知県	所長・園長研修ステージⅠ	管理職研修(施設長研修)	19.5	3	105
	保育士・幼稚園教員ミドル研修に係る所長・園長研修	管理職研修(施設長研修)	2.5	半	15
	主任保育士・幼稚園教頭等研修ステージⅠ	主任保育士研修	19.5	3	121
	10年経験保育士・幼稚園教員等研修	中堅保育士研修	32.5	5	5
	ミドルフォローアップ研修 基本コース	中堅保育士研修	6.5	1	16
	ミドルフォローアップ研修 発展コース	中堅保育士研修	19.5	3	10
	ミドル研修1年次	中堅保育士研修	26	4	27
	ミドル研修2年次	中堅保育士研修	19.5	3	29
	新規採用保育士・幼稚園教員等研修	初任者研修	32.5	5	82
	保育仕事の魅力とミライ	潜在保育士研修	0.5	1	
	基本的な生活習慣に関する講演会及び	保育士全般を対象とした研修	13	5	303
	基本的な生活習慣のパンフレット活用についての説明会	保育士全般を対象とした研修	18	3	106
	親育ちスキルアップ講座	保育士全般を対象とした研修	12	3	46
	親育ち支援保育者実践交流会	保育士全般を対象とした研修	21	5	5
	親育ち支援保育者専門研修	保育士全般を対象とした研修	10	2	47
	幼児教育研究協議会	保育士全般を対象とした研修	3	半	41
	認定こども園研修	保育士全般を対象とした研修	6.5	1	103
	家庭支援推進保育講座	保育士全般を対象とした研修	3.5	半	83
	児童虐待に関する研修	保育士全般を対象とした研修	24	8	171
	出張保育セミナー	保育士全般を対象とした研修	6	1	41
	認可外保育施設職員研修	保育士全般を対象とした研修	21	4	496
	保育技術専門講座Ⅰ・Ⅱ・Ⅲ・Ⅳ	保育士全般を対象とした研修	13	2	192
	保幼小連携教育講座Ⅰ・Ⅱ	保育士全般を対象とした研修			
福岡県	保育所(園)長研修会	管理職研修(施設長研修)	9	2	263
	主任保育士研修会	主任保育士研修	6	1	303
	新任保育士研修会	初任者研修	11	2	244
	潜在保育士研修会	潜在保育士研修	5	1	9
	給食研修会	保育士全般を対象とした研修	6	1	335
	乳児保育研修会	保育士全般を対象とした研修	6	1	405
	統合保育研修会	保育士全般を対象とした研修	6	1	348
	保育所(園)職員総合研修大会	保育士全般を対象とした研修	5.5	1	447
	園長研究協議会	管理職研修(施設長研修)	7	2	151
佐賀県	感性を育てる表現研修会	保育士全般を対象とした研修	7	1	76
	保育セミナー	保育士全般を対象とした研修	2	1	144
長崎県	管理者向けセミナー	管理職研修(施設長研修)	2	3	193
	保育所長研修会	管理職研修(施設長研修)	6.5	2	362
	主任保育士研修会	主任保育士研修	5.8	1	337
	初任者研修会Ⅰ	初任者研修	5.1	1	230
	保育士就職支援セミナー	潜在保育士研修	2.5	5	29
	看護師研修会	保育士全般を対象とした研修	5	1	284
	食育研修会	保育士全般を対象とした研修	5.2	1	291
	保育研修会Ⅰ	保育士全般を対象とした研修	5.2	2	409
	保育研修会Ⅱ	保育士全般を対象とした研修	5.5	2	458
	保育研修会Ⅲ	保育士全般を対象とした研修	5.2	2	405
	保育研修会Ⅳ	保育士全般を対象とした研修	5	1	305

都道府県名	研修名	研修種別	研修時間 (時間)	研修時間 (日)	受講者数
熊本県	就職・技術支援研修会	潜在保育士研修	8.25	3	66
	危機管理研修	保育士全般を対象とした研修	12	3	190
	児童虐待研修	保育士全般を対象とした研修	15	3	100
	発達障がい研修	保育士全般を対象とした研修	18	6	243
	保育指針研修	保育士全般を対象とした研修	28	7	515
大分県	設置者・所(園)長研修会	管理職研修(施設長研修)	7.5	2	181
	主任保育士・主幹保育教諭研修会	主任保育士研修	9.8	2	248
	新任職員研修会	初任者研修	9.8	2	128
	食育推進研修会	保育士全般を対象とした研修	9.4	2	258
宮崎県	幼稚園・保育所・認定こども園等10年経験者研修	中堅保育士研修	9	2	17
	幼稚園・保育所・認定こども園等新規採用者研修	初任者研修	42	8	84
	ペアレントトレーナー養成講座	保育士全般を対象とした研修	33.5	10	31
	ペアレントトレーナー[熟達者]養成講座	保育士全般を対象とした研修	10.5	5	17
	児童発達支援センターにおける保育体験研修	保育士全般を対象とした研修	36.5	55	37
	幼児教育研究協議会	保育士全般を対象とした研修	10.5	3	218
鹿児島県	乳児担当者特別保育事業研修会	保育士全般を対象とした研修	23.5	4	101
	認可外保育施設等保育従事者研修会	保育士全般を対象とした研修	7	1	149
	保育教諭等研修会	保育士全般を対象とした研修	14	2	197
沖縄県	新規保育所等保育スキル向上研修 (園長、事務員、法人理事等研修)	管理職研修(施設長研修)	5	1	89
	新規保育所等保育スキル向上研修(園長研修)	管理職研修(施設長研修)	14	3	70
	新規保育所等保育スキル向上研修(保育スキル向上研修)	初任者研修	15	3	159
	新規保育所等保育スキル向上研修(保育所保育指針研修)	保育士全般を対象とした研修	13	3	107

参考資料3

保育士の研修体系に関する調査 調査票
(対象:都道府県、市町村)

【ご協力をお願い】

このたび、厚生労働省の委託事業として「保育士の研修体系に関する調査」を実施することになりました。調査結果は、厚生労働省において今後の施策の検討にあたり参考とさせていただきます。つきましては、調査の趣旨をご理解いただき、是非ともご協力をお願い申し上げます。

なお、アンケートの集計などの取りまとめについては、民間の調査研究機関「株式会社リベルタス・コンサルティング」が実施いたします。御記入が終わりましたら、**9月30日(金)までに**、下記のメールアドレスまで御返信ください。


回答用アドレス: hoiku@libertas.co.jp

<回答上の注意>

- ・問ごとにシートが分かれています。
- ・問1での指示に従って、該当する問にご回答をお願いします。
- ・シート名の変更、行・列の追加・削除、セルの結合等の変更は、一切行わないようお願いいたします。
- ・御回答いただいた内容のうち、個人情報については、一切公開しません。
- ・研修について、参考になる資料(パンフレット、シラバス等)がございましたら、あわせてご送付いただければ幸いです。

【調査主体】
厚生労働省 雇用均等・児童家庭局保育課

【調査実施】
調査事務局(株式会社リベルタス・コンサルティング内)
担当者: 傍島、八田、菊池
E-mail: hoiku@libertas.co.jp
TEL: 0120-575-334 (月~金 10:00~17:00)



■組織情報、回答者情報をご記入ください(ご回答をとりまとめて頂いた方のご連絡先)

組織	組織名	ご記入ください
	種別 (フルタウン)	
回答者	部局名	ご記入ください
	ご役職	ご記入ください
	お名前	ご記入ください
	お電話番号	ご記入ください
	メールアドレス	ご記入ください

■保育士を対象とした研修についてお伺いします。

問1 貴組織で平成27年度に実施した保育士を対象とした研修をお選びください。
実施した研修については、平成27年度の研修の実施回数をご記入ください。
(あてはまるものをすべて選択してください。)

回答欄					
	①	管理職研修(施設長研修)	⇒年		回 ⇒問2をお答えください。
	②	主任保育士研修	⇒年		回 ⇒問3をお答えください。
	③	中堅保育士研修 (①②④又は⑤以外の特定の層の 保育士を対象としたもの)	⇒年		回 ⇒問4をお答えください。
	④	初任者研修	⇒年		回 ⇒問5をお答えください。
	⑤	潜在保育士研修	⇒年		回 ⇒問6をお答えください。
	⑥	その他保育士全般を対象とした研修	⇒年		回 ⇒問7をお答えください。

※複数の職階にまたがっている研修は、その両方を選んでください
(例えば、「主任・中堅保育士研修」では、②と③を選択)。

※受講者を募集をした研修ごとに1研修としてください
(〇〇研修(全5講座)=1回の研修とみなす)。

問2 【問1で①「管理職研修（施設長研修）」を選択した方がご回答ください】

平成27年度に実施した「管理職研修（施設長研修）」について、下記表に具体的な内容をご回答下さい。

年間で複数の種類の「管理職研修（施設長研修）」を行っている場合は、全ての研修についてご回答下さい。（1つの表に、1つの研修の内容をご回答下さい）

※受講者を募集をした研修ごとに1つの研修としてください

（〇〇研修（全5講座）＝1つの研修とみなす）。

※研修の数が多く表が足りない場合は、下記までご連絡願います。

hoiku@libertas.co.jp もしくは、 0120-575-334

管理職研修（施設長研修） 表1

1) 研修名①	ご記入ください	
2) 対象職階 (1つに○)	①管理職(施設長)のみ	
	②他にも含む(対象をご記入ください)
3) 対象経験年数 (1つに○)	①保育経験年数の要件なし	
	②保育経験年数の要件あり(ご記入ください)
4) 研修時間(計)	ご記入ください	時間 ⇒ ご記入ください 日間で実施
5) 受講者数(実績)	ご記入ください	人
6) 実施方法 (1つに○)	①直接実施	
	②一部委託	委託先名をご記入ください
	③全部委託	委託先名をご記入ください
7) 研修の内容 (あてはまるものすべてを選択してください)	①乳児保育(主に0才から3才未満児向けの保育内容)	
	②幼児教育(主に3才以上児向けの保育内容)	
	③障害児保育	
	④食育・アレルギー対応	
	⑤保健衛生(感染症対策等)	
	⑥事故予防・安全対策	
	⑦保護者支援・子育て支援	
	⑧保育実践	
	⑨マネジメント	
	⑩その他(ご記入ください)
8) 修了要件 (あてはまるものすべてを選択してください)	①全時間の受講	
	②レポート提出	
	③テスト実施	
	④修了要件を定めていない	
	⑤その他(ご記入ください)
9) 国の補助金等の 活用の状況 (あてはまるものすべてを選択してください)	①保育の質の向上のための研修事業として活用	
	②新規卒業者の確保、就業継続支援事業として活用	
	③保育士・保育所支援センター設置運営事業として活用	
	④その他(ご記入ください)
	⑤国の補助金等は活用していない	
10) 研修の特徴など がありましたら、ご記入願います。	ご記入ください	
11) 平成28年度において、平成27年度との変更点がありましたらご記入願います	ご記入ください	

※問3～問7として、②～⑥の研修についても同様の質問項目を設定した。

